

Číslo změny: 3244/15

Vymezení řešeného území:

Městská část: Praha 16

Katastrální území: Radotín

Parcelní číslo: dle vymezení v grafické části

Hlavní cíl změny: změna funkčního využití ploch  
záplavová území

z funkce:

tratě a zařízení železniční dopravy, nákladní terminály /DZ/  
izolační zeleň /IZ/

nerušící výroby a služeb /VN/

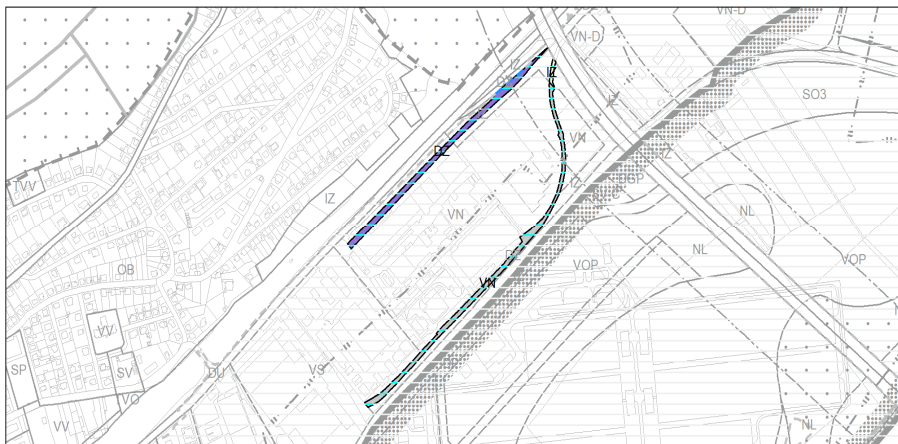
záplavová území (ve smyslu zákona č. 254/2001 Sb.)

na funkci:

tratě a zařízení železniční dopravy, nákladní terminály /DZ/  
nerušící výroby a služeb /VN/

izolační zeleň /IZ/

**přesun železniční vlečky**



Ilustrační výřez výkresu č. 4 Plán využití ploch

## I. TEXTOVÁ ČÁST VÝROKU ZMĚNY ÚZEMNÍHO PLÁNU

Regulativy funkčního a prostorového uspořádání území, uvedené v příloze č. 1 obecně závazné vyhlášky hl. m. Prahy č. 32/1999 Sb. hl. m. Prahy, v platném znění opatření obecné povahy, se nemění.

## II. GRAFICKÁ ČÁST VÝROKU ZMĚNY ÚZEMNÍHO PLÁNU

Grafická část odpovídá metodice platného plánu, v souladu s § 188 odst. 3 stavebního zákona.

Součástí výroku je pouze barevně vyjádřená plocha nebo prvek na podkladu výkresu s hranicemi funkčních ploch a prvků územního plánu, který je graficky viditelně potlačen.

Změna závazné části se týká výkresů č. 4, 5, 31, 37.