

ZM NA .

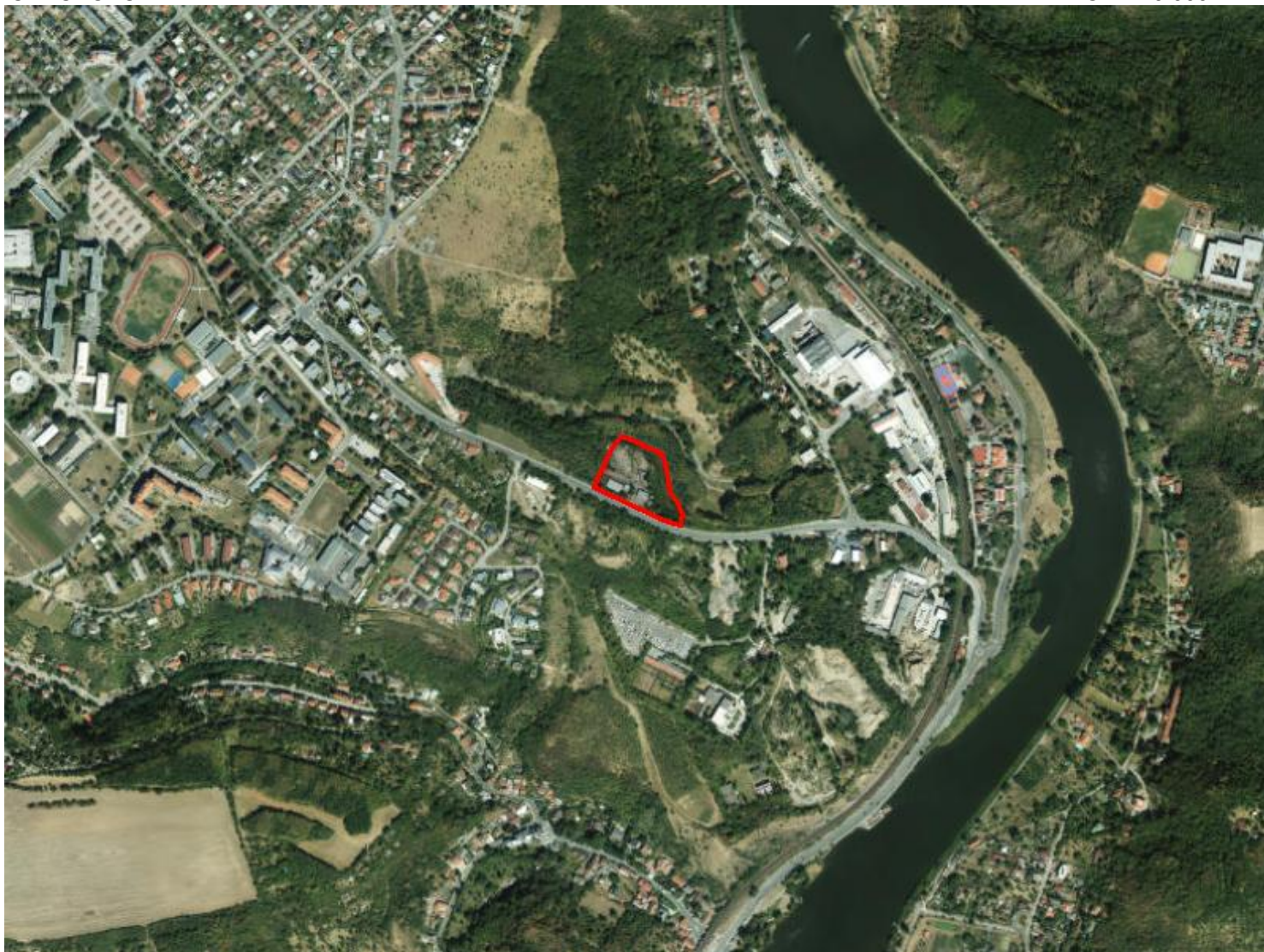
Z 3315 / 018

LOKALITA - m stská ást: Praha - Suchdol
- katastrální území: Sedlec
- parc. íslo: 164/10, 164/11, 164/13, 164/14, 164/15, 164/2, 164/21, 164/26, 164/30,
164/6, 164/9

DRUH: zm na funk ního využití ploch
P EDM T: areál zastupitelského ú adu - ambasády, konzulátu a rezidence

PLATNÝ STAV V ÚP: zele m stská a krajinná /ZMK/,
oddechu – zvláštní rekrea ní aktivity /SO5/,
vymezení ÚSES /USES/,
celom stský systém zelen /CSZ/

NAVRHOVANÁ ZM NA: všeobecn smíšené s kódem míry využití území C /SV-C/
P EDPOKLÁDANÝ ROZSAH: 11688 m²



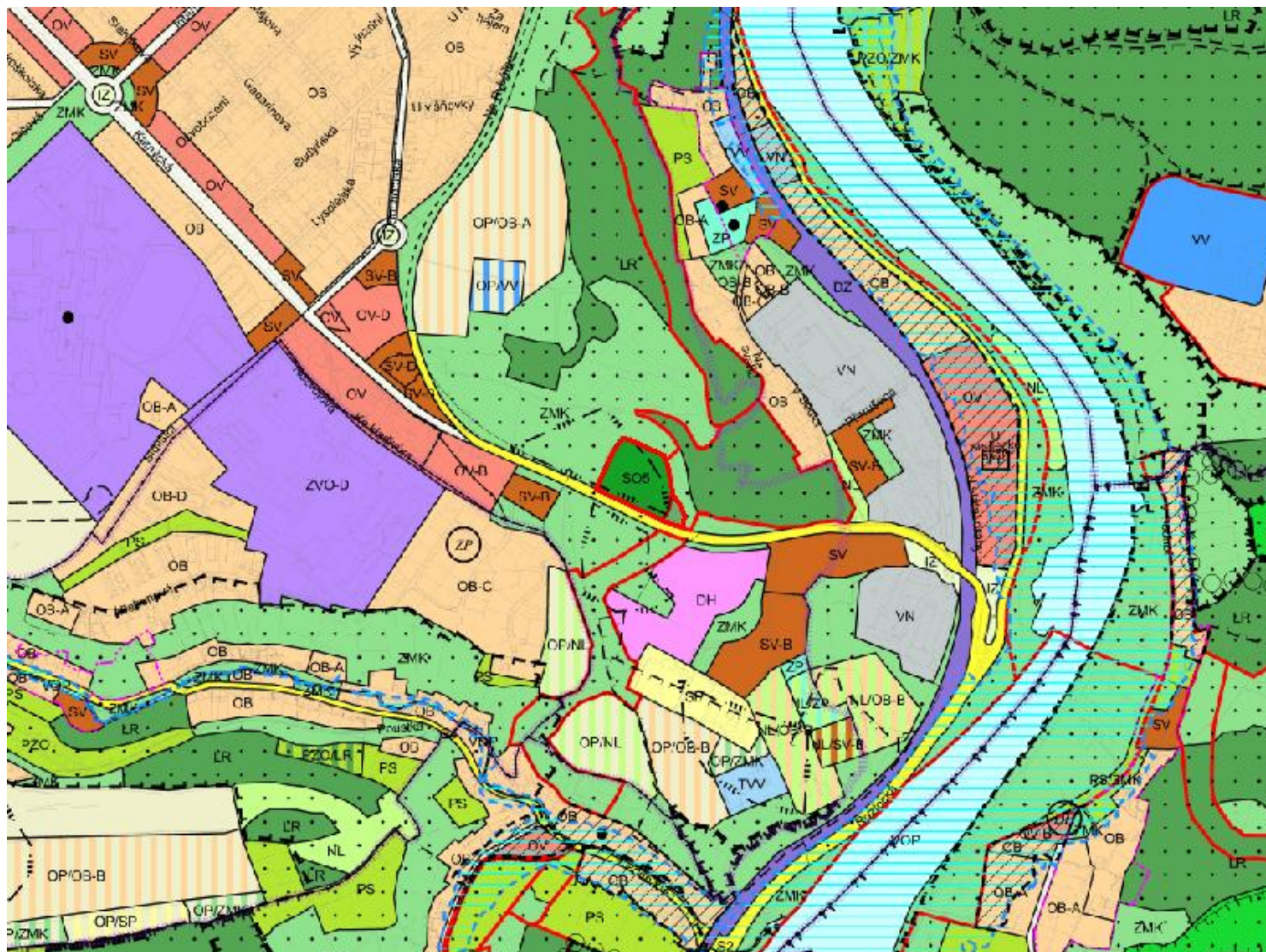
ZM NA .

Z 3315 / 018

PLATNÝ STAV ÚP:

M ÍTKO 1 : 10 000

ZMK SO5 USES CSZ



ZM NA .

Z 3315 / 018

NAVRHOVANÁ ZM NA:

M ÍTKO 1 : 10 000

SV-C

