

# ZMĚNA Č. Z 3158 / 12

LOKALITA - městská část: Praha 16  
- katastrální území: Radotín  
- parc. číslo: 3105/6

DRUH: změna funkčního využití ploch

PŘEDMĚT: napojení dopravního areálu na hlavní komunikaci Výpadová

PLATNÝ STAV V ÚP: oddechu – golfové hřiště /SO2/,  
oddechu – částečně urbanizované rekreační plochy /SO3/,  
velká rozvojová území /VRU/,  
záplavová území (ve smyslu zákona č. 254/2001 Sb.)

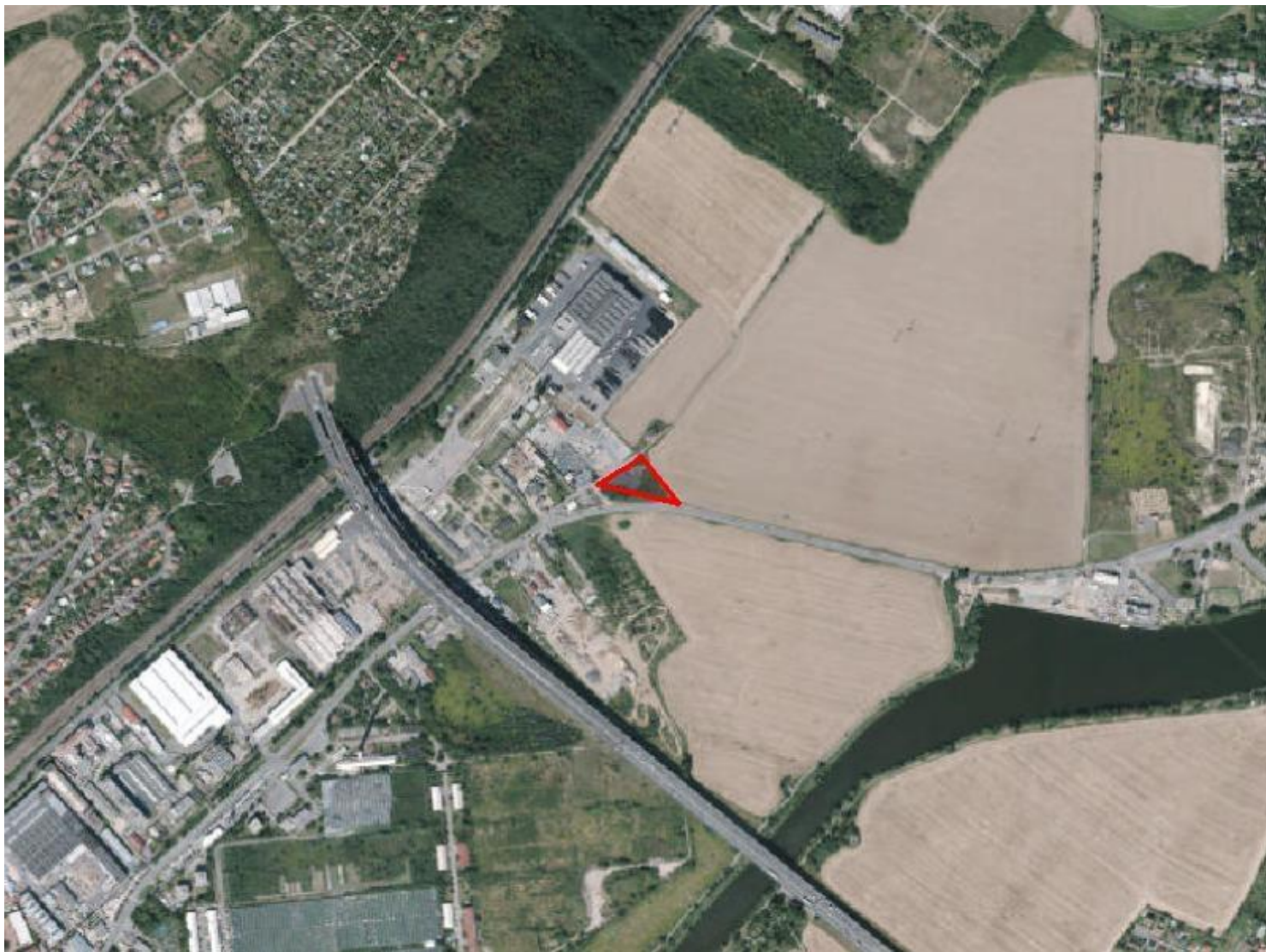
NAVRHOVANÁ ZMĚNA: nerušící výroby a služeb /VN/

PŘEDPOKLÁDANÝ ROZSAH: 4007 m<sup>2</sup>

# ZMĚNA č. Z 3158 / 12

MĚŘÍTKO 1 : 10 000

ORTOFOTOMAPA





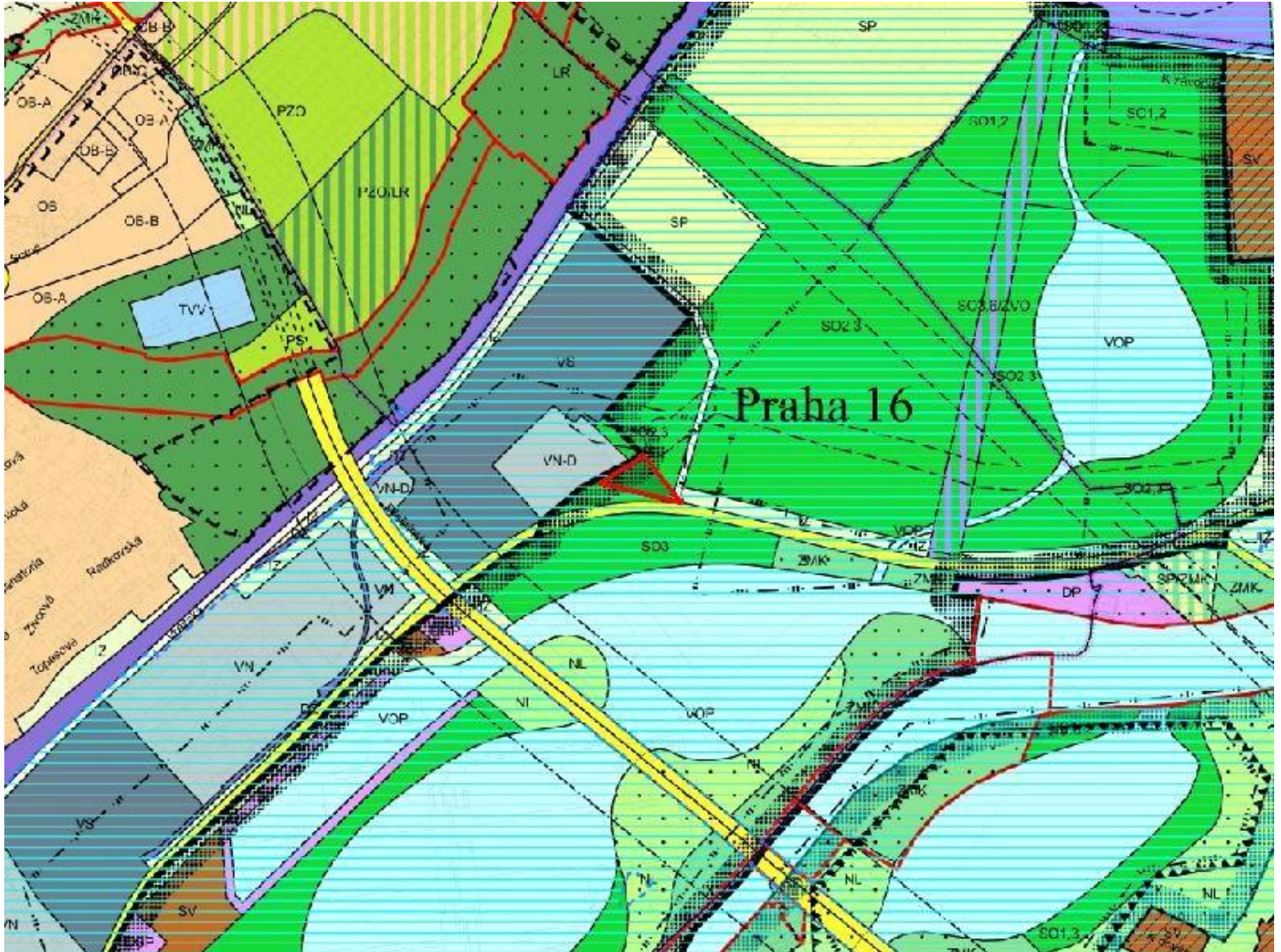
# ZMĚNA č. Z 3158 / 12

MĚŘÍTKO 1 : 10 000

PLATNÝ STAV ÚP:

SO2 SO3 VRU

záplavová území (ve smyslu zákona č. 254/2001 Sb.)



# ZMĚNA č. Z 3158 / 12

MĚŘÍTKO 1 : 10 000

NAVRHOVANÁ ZMĚNA:

VN

