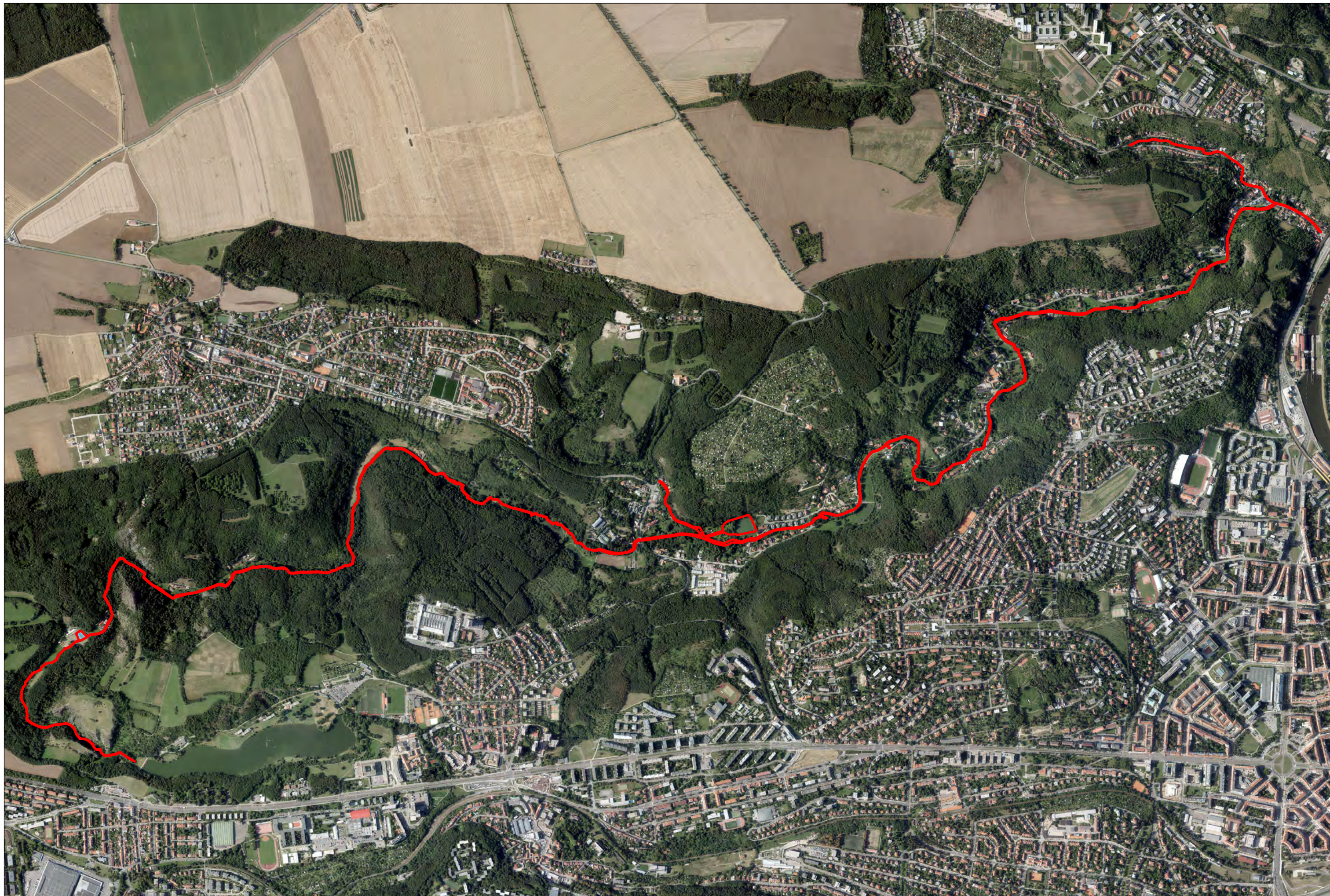


ZMĚNA Č. Z 3144 / 12

LOKALITA - městská část:	Praha - Lysolaje, Praha 6
- katastrální území:	Lysolaje, Dejvice, Liboc, Vokovice
- parc. číslo:	193, 194, 196, 197, 202/1, 202/2, 203/1, 207/1, 207/2, 208, 210, 211, 521/1, 528/1, 563/2, 563/8, 563/9, 1977/1, 1978, 1979, 1983, 1987, 1988, 1995, 1997/2, 1998/1, 1998/2, 1999, 2000/1, 2000/2, 2004/3, 2004/5, 2031/2, 2054, 2064, 2065, 2066, 2067, 2069/1, 2069/2, 2072, 2073, 2074, 2076/1, 2116, 2119, 2120, 2207, 2214, 2216/1, 2216/2, 2217, 2218, 2219, 2280/1, 2281, 2282, 2283, 2284/1, 2284/2, 2288, 2290, 2292/1, 2293/1, 2294, 2333, 2335/1, 2336/1, 2336/2, 2337/1, 2337/2, 2338, 2339/1, 2339/2, 2412/1, 2415/1, 2416, 2417/1, 2417/2, 2492, 2493, 2494, 4103, 4108, 4109, 4126, 4127, 4128, 4129, 4130, 4131/1, 4143, 4146, 4147, 4149/1, 4634/4, 4635/1, 4635/16, 4635/17, 4635/20, 4635/21, 4635/22, 4635/23, 4635/24, 4635/25, 4636/1, 4691, 4696/1, 4697, 4700/1, 4702/15, 4702/21, 4801, 4803, 4804, 4806, 4808, 4810, 4812, 4813, 4817, 4819/1, 4819/2, 4827, 4836, 4847/3, 4858, 4859, 4860, 4861, 4862, 4863, 4864, 4865
DRUH:	záplavová území
PŘEDMĚT:	Aktualizace a nové vymezení záplavového území a jeho aktivní zóny na Litovicko – Šáreckém potoce v úseku ř. km 1,674 – 1,900 a 3,436 – 3,866.
PLATNÝ STAV V ÚP:	Dle platného ÚP.
NAVRHOVANÁ ZMĚNA:	Záplavové území - aktualizace a nové vymezení.
PŘEDPOKLÁDANÝ ROZSAH:	53735 m ²



ZMĚNA č. Z 3144/12

NAVRHOVANÁ ZMĚNA: Aktualizace a nové vymezení záplavového území a jeho aktivní zóny na Litovicko-Šáreckém potoce v úseku ř. km 1,674 – 1,900 a 3,436 – 3,866.

MĚŘÍTKO 1:15 000

