

ZMĚNA Č. Z 3138 / 12

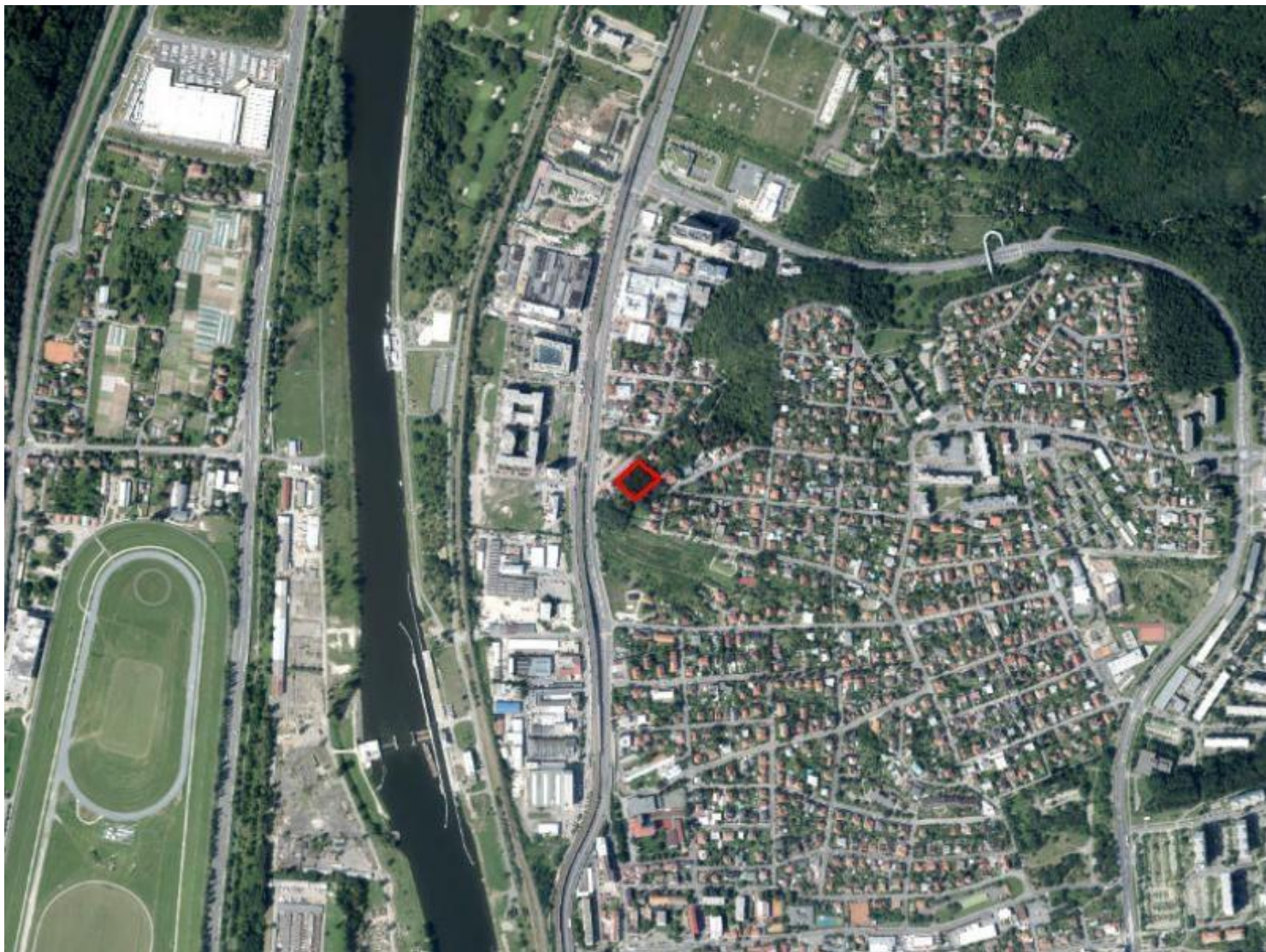
LOKALITA - městská část: Praha 12
- katastrální území: Modřany
- parc. číslo: 368/1

DRUH: změna funkčního využití ploch
PŘEDMĚT: změna funkčního využití ploch - požadavek na obytné území
PLATNÝ STAV V ÚP: zeleň městská a krajinná /ZMK/
NAVRHOVANÁ ZMĚNA: čistě obytné /OB/
PŘEDPOKLÁDANÝ ROZSAH: 2224 m²

ZMĚNA č. Z 3138 / 12

MĚŘÍTKO 1 : 10 000

ORTOFOTOMAPA

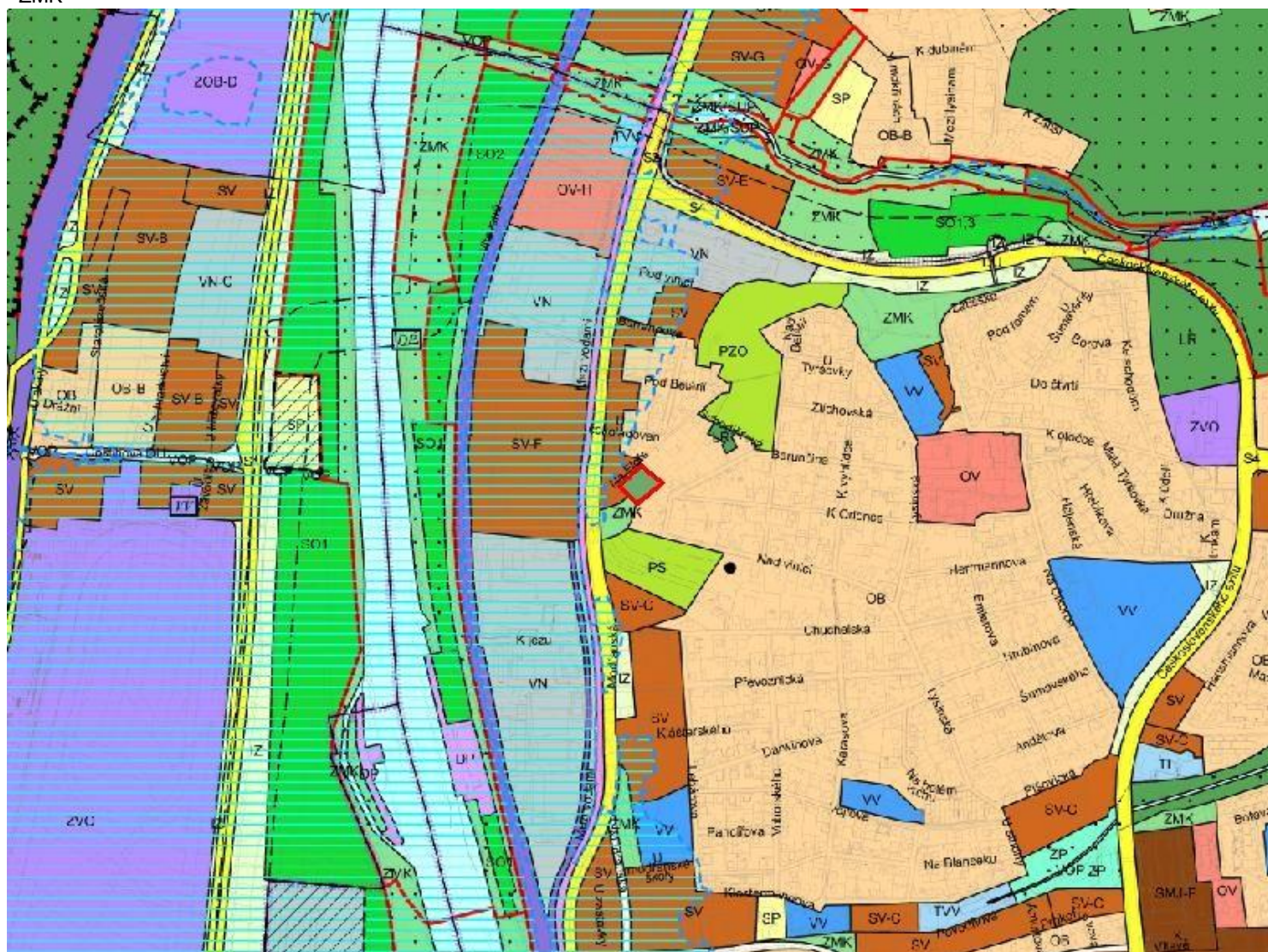


ZMĚNA č. Z 3138 / 12

MĚŘITKO 1 : 10 000

PLATNÝ STAV ÚP:

ZMK



ZMĚNA č. Z 3138 / 12

MĚŘÍTKO 1 : 10 000

NAVRHOVANÁ ZMĚNA:

OB

