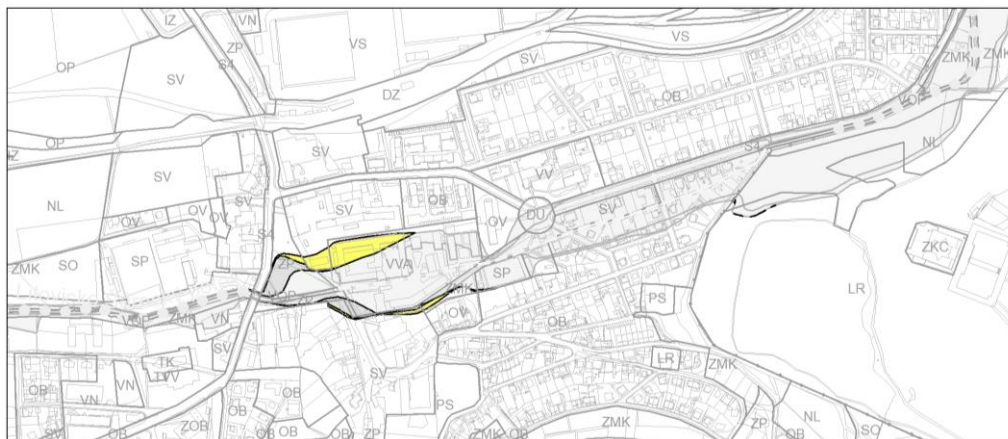


Číslo změny: 3154/12
Vymezení řešeného území:
Městská část: Praha 6
Katastrální území: Ruzyně
Parcelní číslo: dle vymezení v grafické části
Hlavní cíl změny: záplavová území

aktualizace a změna stanoveného záplavového území a vymezení jeho aktivní zóny na Litovicko – Šáreckém potoce v úseku ř. km 13,507 – 14,457



Ilustrační výřez výkresu č. 33 Kategorizace záplavových území

I. TEXTOVÁ ČÁST VÝROKU ZMĚNY ÚZEMNÍHO PLÁNU

Regulativy funkčního a prostorového uspořádání území, uvedené v příloze č. 1 obecně závazné vyhlášky hl. m. Prahy č. 32/1999 Sb. hl. m. Prahy, v platném znění, se nemění.

II. GRAFICKÁ ČÁST VÝROKU ZMĚNY ÚZEMNÍHO PLÁNU

Grafická část odpovídá metodice platného plánu, v souladu s § 188 odst. 3 stavebního zákona.

Součástí výroku je pouze barevně vyjádřená plocha nebo prvek na podkladu výkresu s hranicemi funkčních ploch a prvků územního plánu, který je graficky viditelně potlačen.

Změna závazné části se týká výkresů č. 4, 9, 31, 33.