

ZMĚNA Č. Z 3117 / 11

LOKALITA - městská část:	Praha - Benice, Praha - Březiněves, Praha - Ďáblice, Praha - Dolní Chabry, Praha - Kolovraty, Praha - Křeslice, Praha - Kunratice, Praha - Nedvězí, Praha - Řeporyje, Praha - Slivenec, Praha - Šeberov, Praha - Újezd, Praha 16, Praha 22, Praha 8
- katastrální území:	Benice, Březiněves, Ďáblice, Dolní Chabry, Kolovraty, Lipany, Křeslice, Šeberov, Nedvězí u Řičan, Zadní Kopanina, Řeporyje, Slivenec, Újezd u Průhonic, Radotín, Pitkovice, Bohnice, Čimice
- parc. číslo:	trasa vedení koridorů pro vedení 400 kV
DRUH:	vymezení funkce VPS
PŘEDMĚT:	uvedení do souladu s PÚR, nové vymezení koridorů a rozšíření rozvodny Praha Sever
PLATNÝ STAV V ÚP:	veřejně prospěšná stavba /VPS/, současný stav - výkres č. 10
NAVRHOVANÁ ZMĚNA:	veřejně prospěšná stavba /VPS/, navrhovaný stav - výkres č. 10
PŘEDPKLÁDANÝ ROZSAH:	6 772 196 m ²



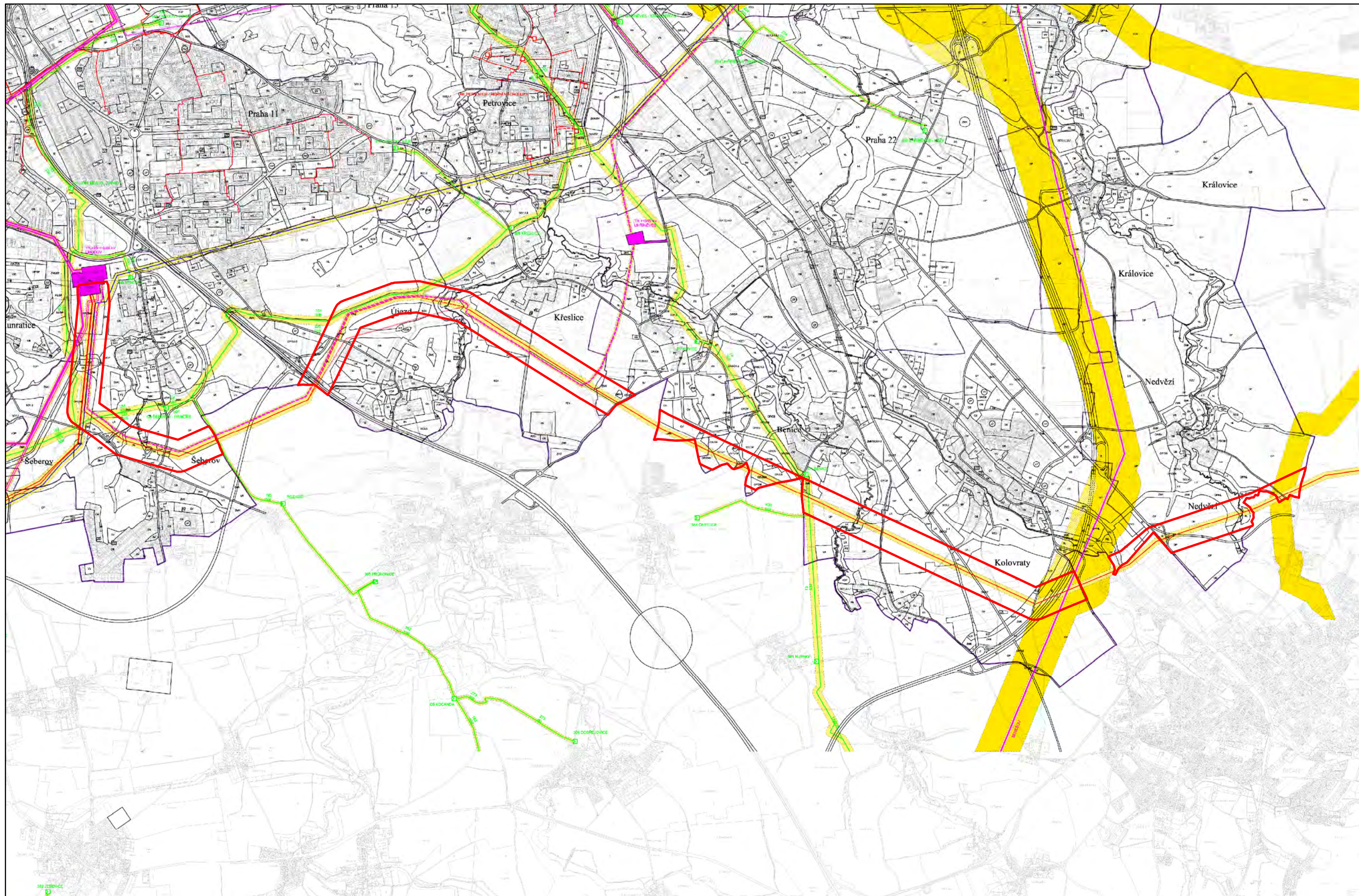




ZMĚNA č. Z 3117/11

PLATNÝ STAV ÚP: výkres č.10

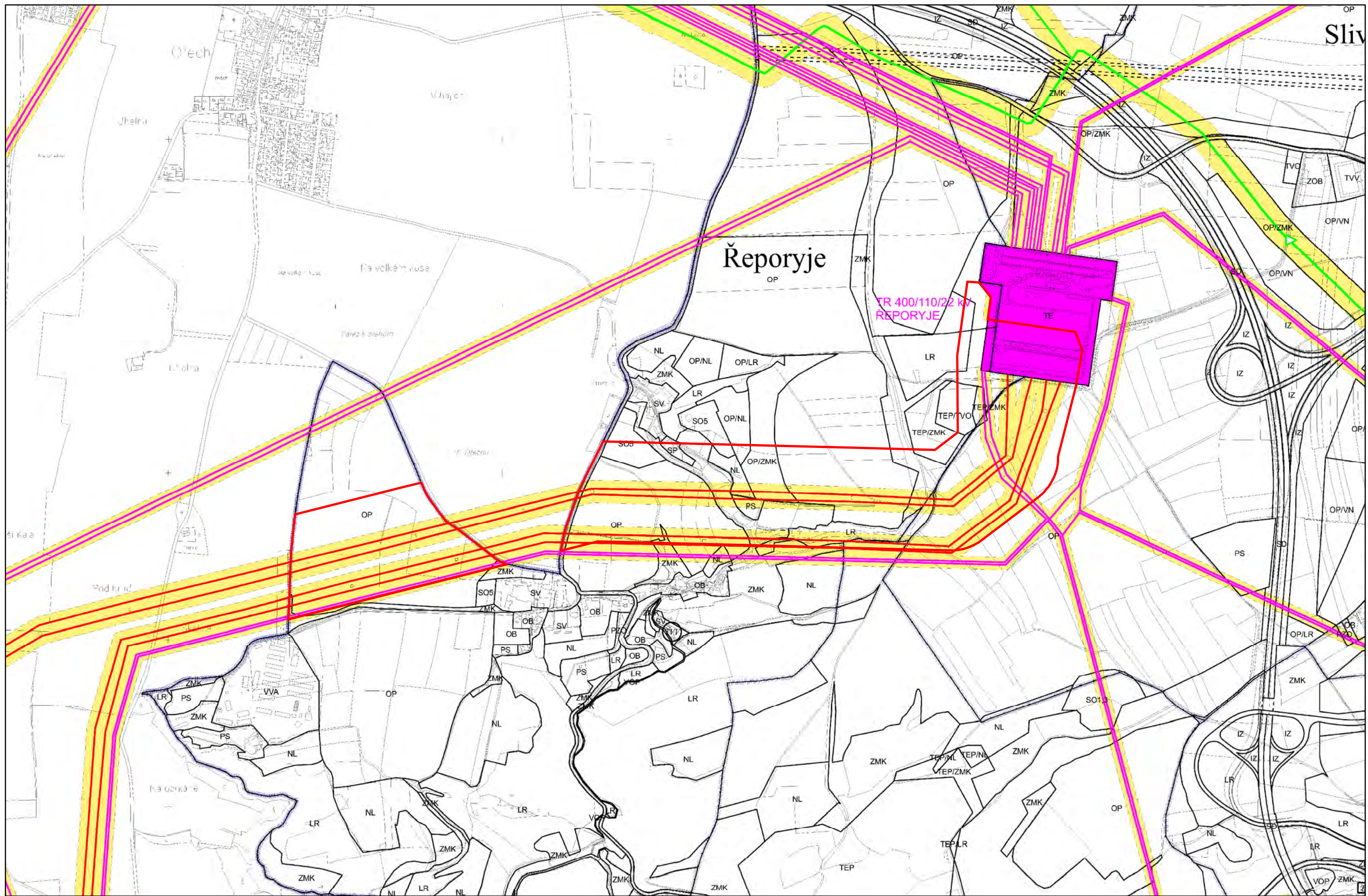
MĚŘÍTKO 1:32 147



ZMĚNA č. Z 3117/11

PLATNÝ STAV ÚP: výkres č.10

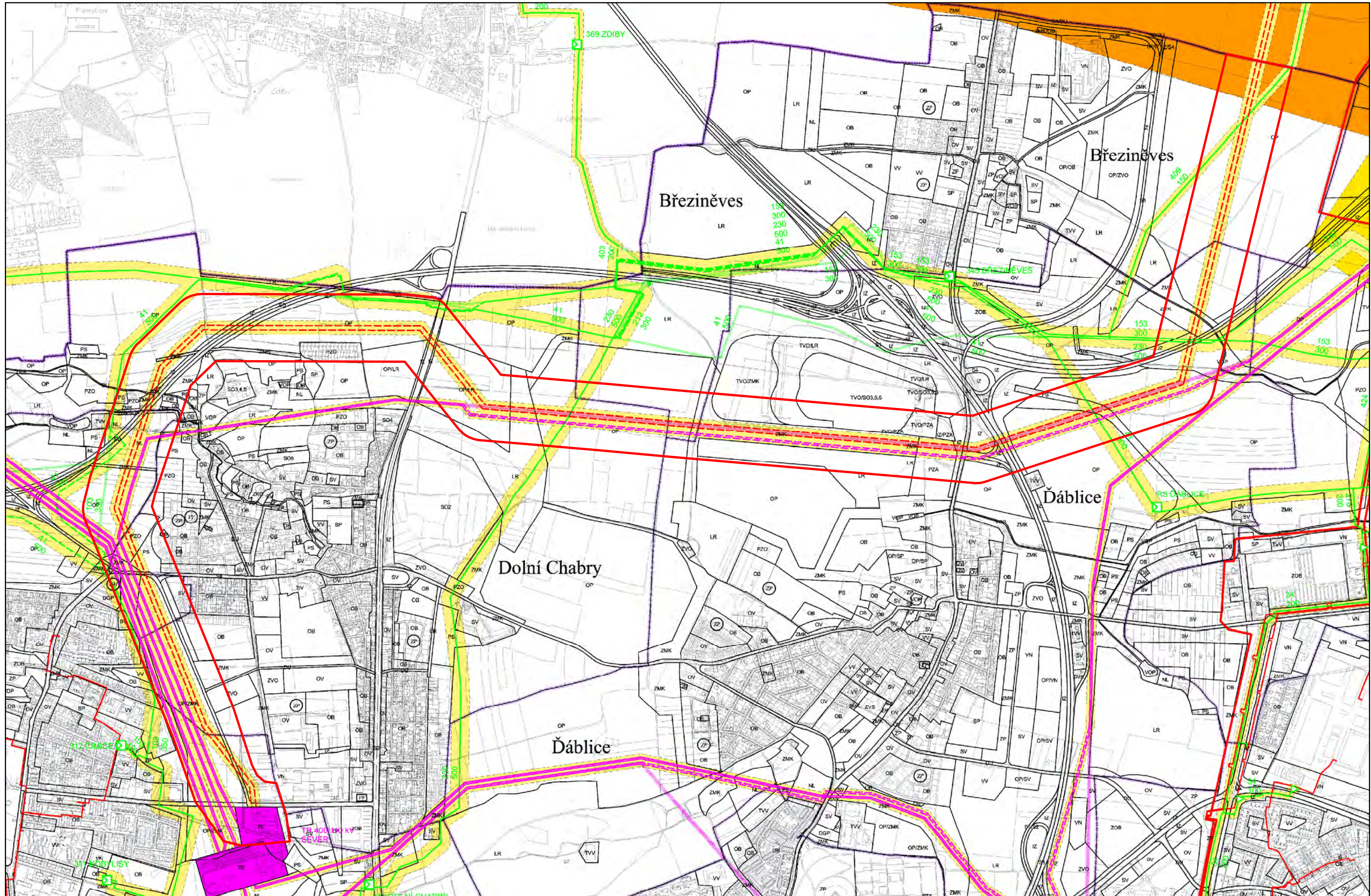
MĚŘÍTKO 1:10 000



ZMĚNA č. Z 3117/11

MĚŘITKO 1:15 000

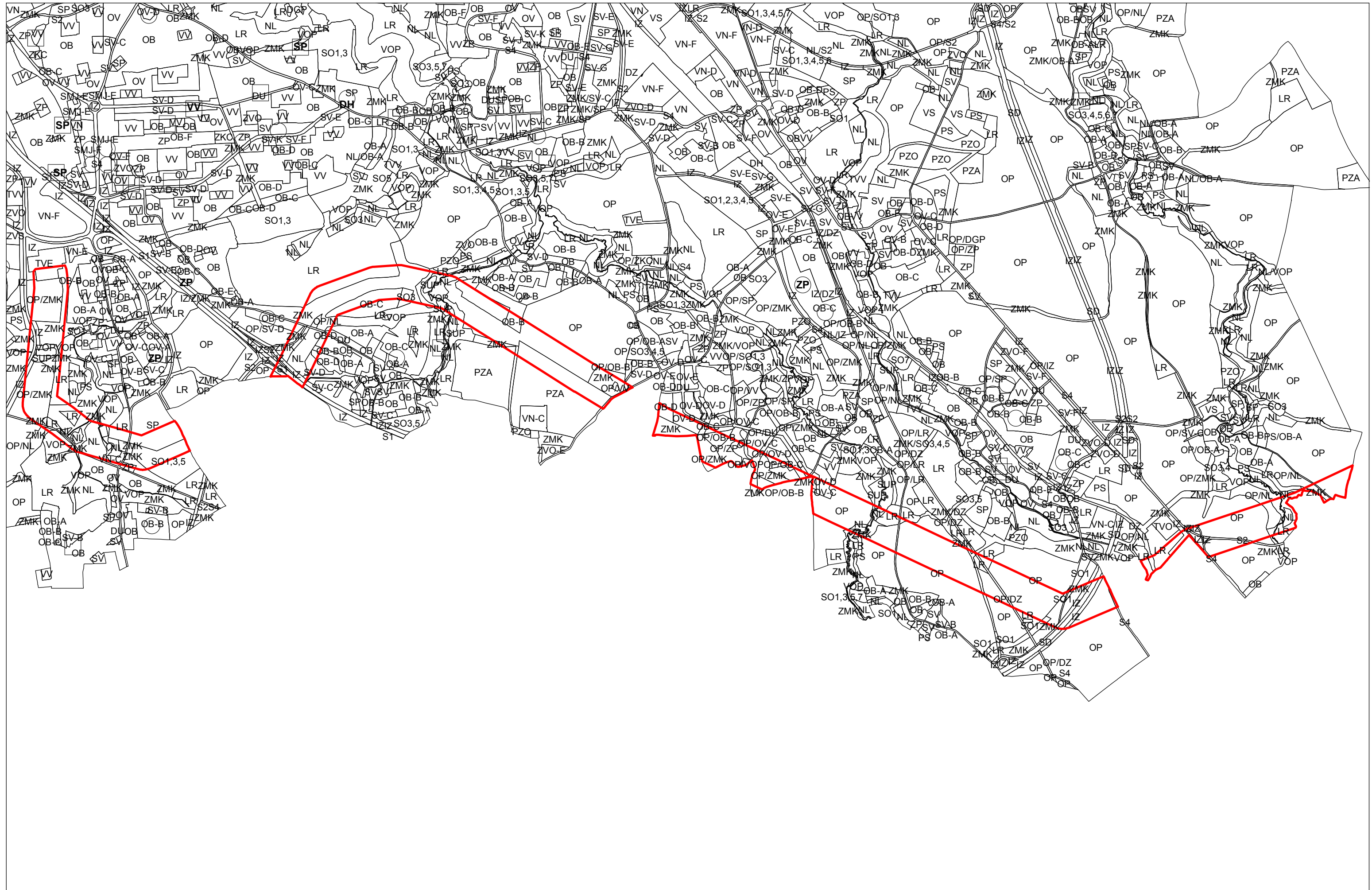
PLATNÝ STAV ÚP: výkres č.10



ZMĚNA č. Z 3117/11

NAVRHOVANÁ ZMĚNA: nové vymezení koridorů s rozšířením rozvodny Praha Sever

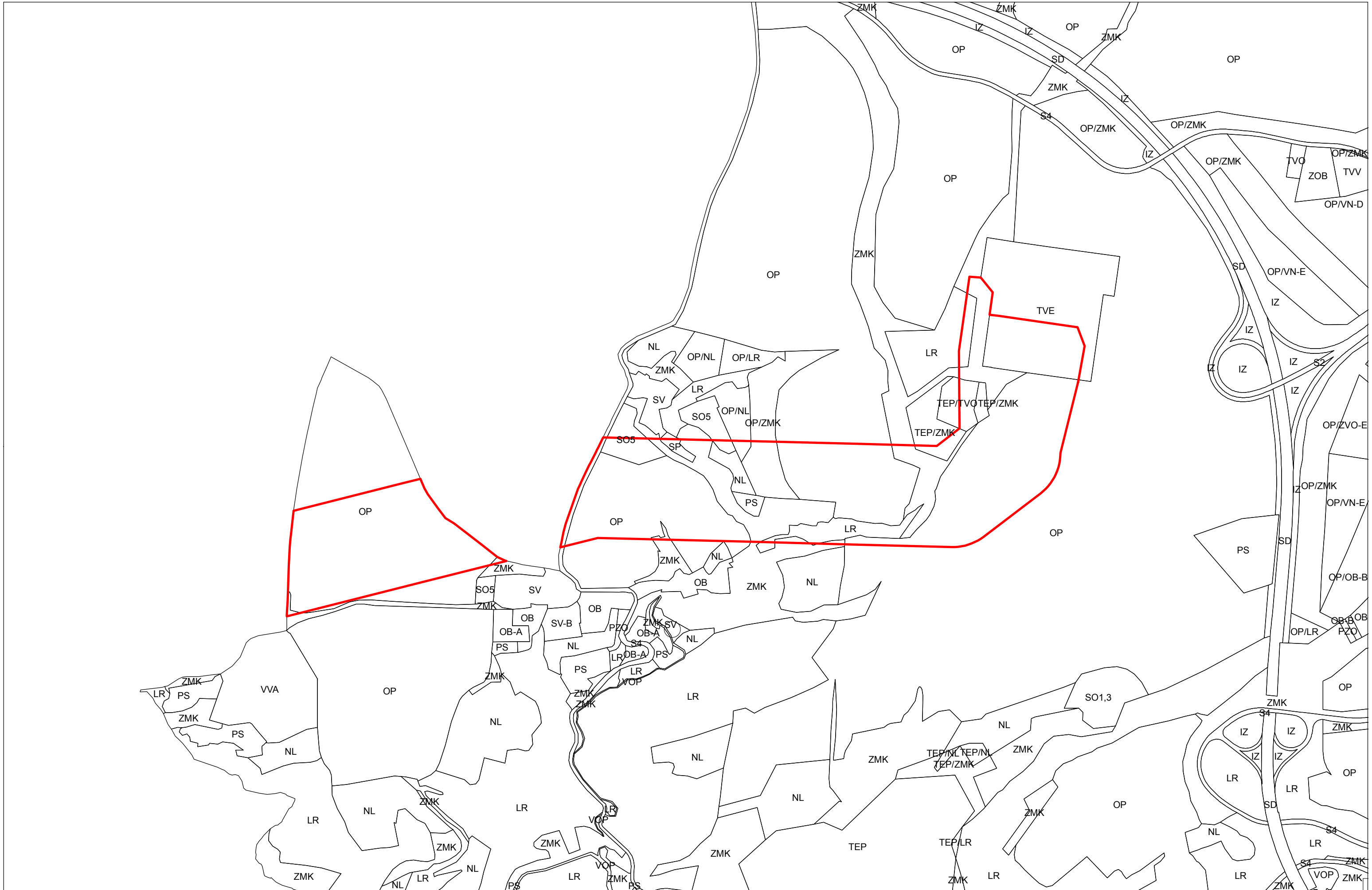
MĚŘÍTKO 1:30 000




ZMĚNA č. Z 3117/11

NAVRHOVANÁ ZMĚNA: nové vymezení koridorů s rozšířením rozvodny Praha Sever

MĚŘÍTKO 1:10 000



ZMĚNA č. Z 3117/11

NAVRHOVANÁ ZMĚNA:  nové vymezení koridorů s rozšířením rozvodny Praha Sever

MĚŘITKO 1:15 000

