

Číslo změny: 3115/11

Vymezení řešeného území:

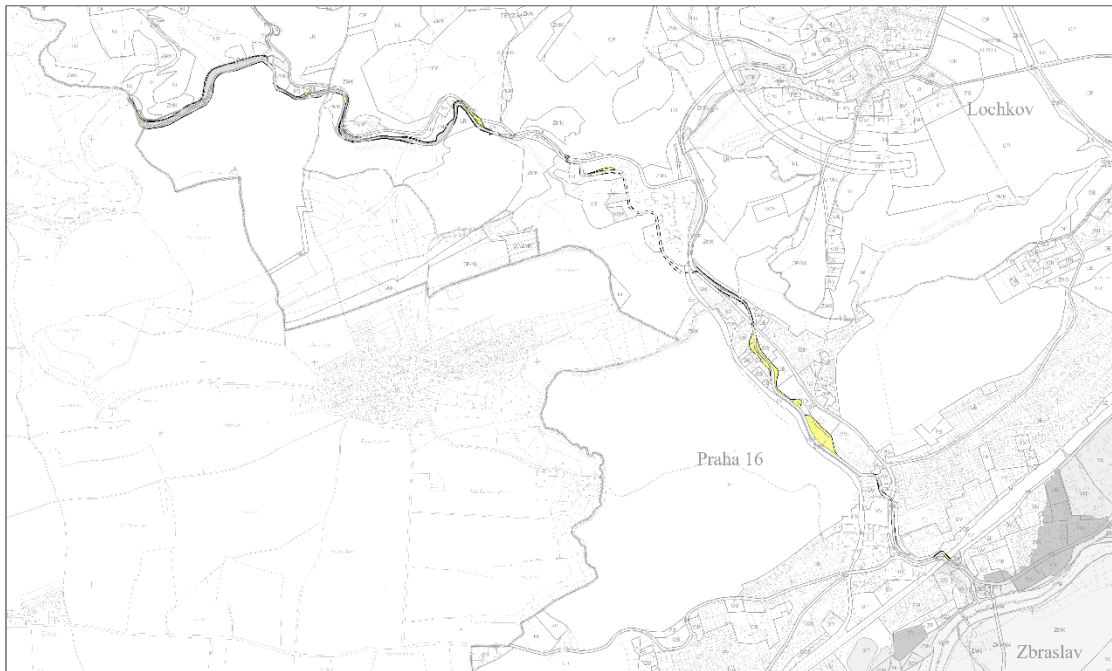
Městská část: Praha - Řeporyje, Praha - Zbraslav, Praha 16

Katastrální území: Zadní Kopanina, Zbraslav, Radotín

Parcelní číslo: dle vymezení v grafické části

Hlavní cíl změny: záplavová území

**aktualizace a nové vymezení záplavového území a jeho aktivní zóny
na Radotínském potoce v úseku ř. km 0,000 – 5,731**



Ilustrační výřez výkresu č. 33 Kategorizace záplavových území

I. TEXTOVÁ ČÁST VÝROKU ZMĚNY ÚZEMNÍHO PLÁNU

Regulativy funkčního a prostorového uspořádání území, uvedené v příloze č. 1 obecně závazné vyhlášky hl. m. Prahy č. 32/1999 Sb. hl. m. Prahy, v platném znění opatření obecné povahy, se nemění.

II. GRAFICKÁ ČÁST VÝROKU ZMĚNY ÚZEMNÍHO PLÁNU

Grafická část odpovídá metodice platného Územního plánu sídelního útvaru hl. m. Prahy, v souladu s § 188 odst. 3 zákona č. 183/2006 Sb., o územním plánování a stavebním řádu (stavební zákon), v platném znění.

Součástí výroku je pouze barevně vyjádřená plocha nebo prvek na podkladu výkresu s hranicemi funkčních ploch a prvků územního plánu, který je graficky viditelně potlačen.

Změna závazné části se týká výkresů č. 4, 9, 31, 33.