

Číslo změny: 3222/00

Vymezení řešeného území:

Městská část: Praha 7, Praha – Troja

Katastrální území: Bubeneč, Troja

Parcelní číslo: k.ú. Bubeneč – část 1893/1, 1893/5, 1896, 2139/7

k.ú. Troja – část 1460/1, 1680/3, 1680/5, 1680/6, 1680/14, 1739/3

Hlavní cíl změny: změna funkčního využití ploch

z funkce:

přírodní rekreační plochy /SO1/

částečně urbanizované rekreační plochy – zvláštní rekreační aktivity /SO5/

vodní toky a plochy, plavební kanály /VOP/

zeleň městská a krajinná /ZMK/

ÚSES

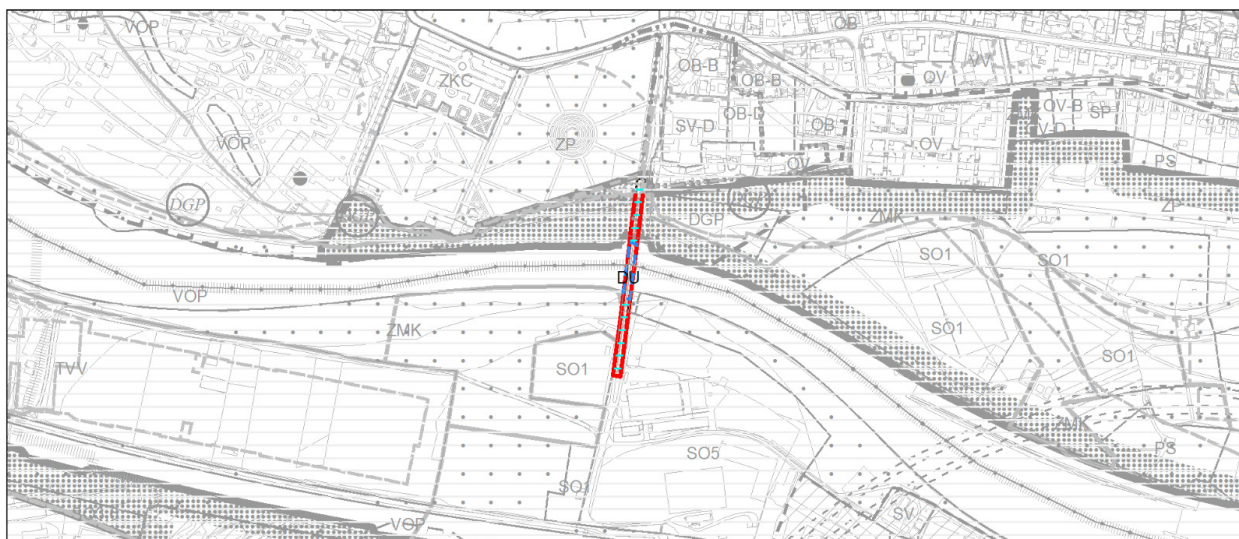
na funkci:

urbanisticky významné plochy a dopravní spojení, veřejná prostranství /DU/

ÚSES

vymezení veřejně prospěšné stavby (VPS): XX|DK|7, XX|DK|50

**lávka v oblasti Císařského ostrova – Trojská lávka**



ilustrační výřez výkresu č. 4 – Plán využití ploch

## I. TEXTOVÁ ČÁST VÝROKU ZMĚNY ÚZEMNÍHO PLÁNU

Regulativy funkčního a prostorového uspořádání území, uvedené v příloze č. 1 obecně závazné vyhlášky č. 32/1999 Sb. hl. m. Prahy, v platném znění, se nemění.

Seznam veřejně prospěšných staveb uvedený v příloze č. 2 obecně závazné vyhlášky č. 32/1999 Sb. hl. m. Prahy, v platném znění, se doplňuje následovně:

XX	DK	7	Praha 7 – Trojská lávka
XX	DK	50	Troja – Trojská lávka

## II. GRAFICKÁ ČÁST VÝROKU ZMĚNY ÚZEMNÍHO PLÁNU

Grafická část odpovídá metodice platného plánu, v souladu s § 188 odst. (3) stavebního zákona.

Součástí výroku je pouze barevně vyjádřená plocha nebo prvek na podkladu výkresu s hranicemi funkčních ploch a prvků územního plánu, který je graficky viditelně potlačen.

Změna závazné části se týká výkresů č. 04, 05, 09, 19, 25, 31, 33.