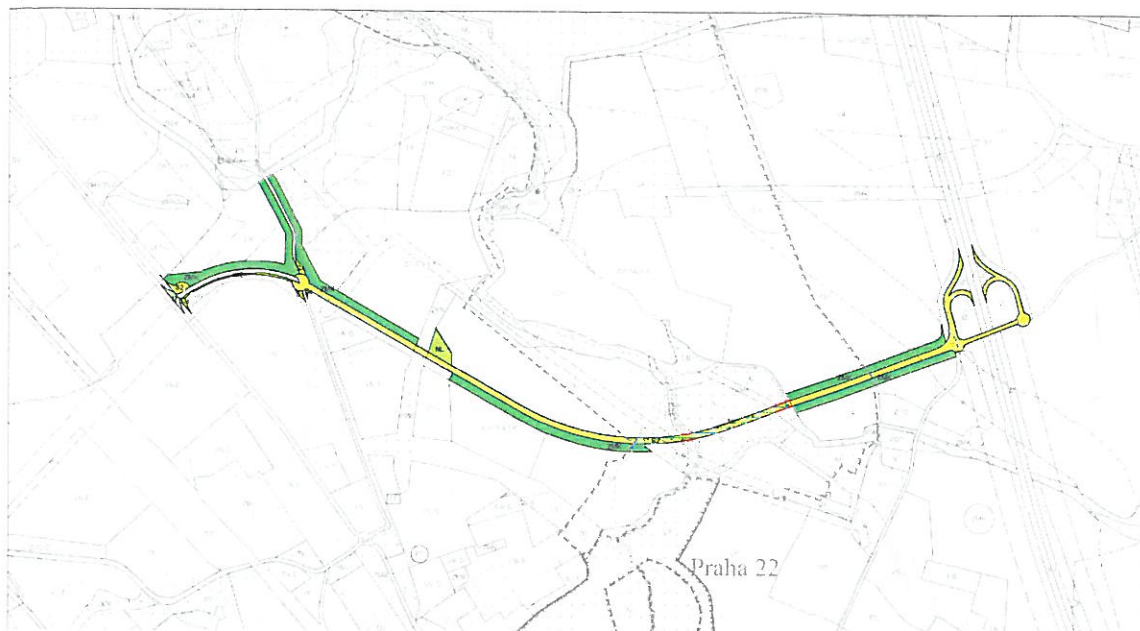


Z 2835/00 – varianta A

Číslo změny:	2835/00
Městská část:	Praha 22, Praha - Dubeč
Katastrální území:	Uhřetěves, Hájek u Uhřetěvsi, Dubeč
Parcelní číslo:	lokality mezi Netluky a ulici Přátelství / Kutnohorská
Hlavní cíl změny:	<p>změna funkčního využití ploch, ÚSES, vymezení VPS z funkce: orná půda, plochy pro pěstování zeleniny /OP/ louky a pastviny /NL//sběrné komunikace měst. významu /S2/ izolační zeleň /IZ/ lesní porosty /LR// sběrné komunikace měst. významu /S2/ orná půda /OP// sběrné komunikace měst. významu /S2/ ostatní dopravně významné komunikace /S4// sběrné komunikace měst. významu /S2/ oddechu /SO// sběrné komunikace měst. významu /S2/ vodní toky a plochy, plavební kanály /VOP// sběrné komunikace měst. významu /S2/ zeleň městská a krajinná /ZMK/ sběrné komunikace městského významu /S2/ nerušící výroby a služeb /VN/ sportu /SP/ zeleň městská a krajinná /ZMK/ louky a pastviny /NL/ vodní toky a plochy, plavební kanály /VOP/ oddechu /SO/ lesní porosty /LR/ ostatní dopravně významné komunikace /S4/ sběrné komunikace městského významu /S2/ ÚSES na funkci: sběrné komunikace městského významu /S2/ ostatní dopravně významné komunikace /S4/ zeleň městská a krajinná /ZMK/ louky a pastviny /NL/ izolační zeleň /IZ/ ÚSES VPS: upřesnění rozsahu VPS120/DK/51, VPS 32/DK/51 se ruší a nahrazuje návrhem nové VPS XX/DK/51 Uhřetěves - komunikační propojení Pražský okruh – Přátelství/Kutnohorská</p> <p>Komunikační propojení Pražský okruh – Přátelství/Kutnohorská změna časového horizontu a upřesnění vymezení koridoru trasy</p>



TEXTOVÁ ČÁST ZMĚNY ÚZEMNÍHO PLÁNU

a) Vymezení zastavěného území

Změna nemění zastavěné území. Změnou se navrhuje nové zastavitelné plochy na úkor nezastavěného území a nové nezastavitelné plochy. Rozsah řešeného území je 165 514 m².

b) Základní koncepce rozvoje území, ochrany a rozvoje jeho hodnot

Změna zásadně nezasahuje do základní koncepce rozvoje území podle uvedeného bodu.

c) Urbanistická koncepce, včetně vymezení zastavitelných ploch, ploch přestavby a systému sídelní zeleně

Změna navrhuje plochu sběrné komunikace městského významu /S2/, ostatní dopravně významné komunikace /S4/, zeleň městská a krajinná /ZMK/, louky a pastviny /NL/ a plochu izolační zeleň /IZ/, za účelem vymezení komunikačního propojení Pražský okruh – Přátelství/Kutnohorská - změna časového horizontu a upřesnění vymezení koridoru trasy.

Změnou dochází k redukci celoměstského systému zeleně o rozloze 35 313 m². Úprava jeho vymezení reaguje na aktuální stav v lokalitě. Zásadní propojení celoměstského systému zeleně v tomto území není změnou narušeno.

d) Koncepce veřejné infrastruktury, včetně podmínek pro její umístění

Změna nemění koncepci dopravní infrastruktury. Změna nahrazuje územní rezervu pro komunikační propojení Pražský okruh – Přátelství/Kutnohorská vymezením upřesněné trasy tohoto komunikačního propojení do návrhové části ÚP včetně souvisejících úprav u křižovatek s ulicemi Bečovskou a Přátelství/Kutnohorskou.

Změna nemění koncepci technické infrastruktury.

e) Koncepce uspořádání krajiny, včetně vymezení ploch a stanovení podmínek pro změny v jejich využití, ÚSES, prostupnost krajiny, protierozní opatření, ochrana před povodněmi, rekreace, dobývání ložisek nerostných surovin, apod.

Změna nemění koncepci uspořádání krajiny ani koncepci ÚSES. Mírné rozšíření funkční plochy /S2/ vyvolává nepatrnou změnu hranice ÚSES. Nová sběrná komunikace místně zhorší prostupnost krajiny.

f) Stanovení podmínek pro využití ploch s rozdílným způsobem využití

Regulativy funkčního a prostorového uspořádání území, uvedené v opatření obecné povahy č. 6/2009, kterým byla vydána změna Z1000/00 Územního plánu sídelního útvaru hl. m. Prahy, se nemění.

g) Vymezení veřejně prospěšných staveb, veřejně prospěšných opatření, staveb a opatření k zajišťování obrany a bezpečnosti státu a ploch pro asanaci, pro které lze práva k pozemkům a stavbám vyvlastnit

Změna ruší VPS 32/DK/51, upřesňuje rozsah VPS 120/DK/51, vymezuje novou VPS XX/DK/51 Uhřetěves - komunikační propojení Pražský okruh – Přátelství/Kutnohorská.

h) Vymezení veřejně prospěšných staveb a veřejných prostranství, pro které lze uplatnit předkupní právo, s uvedením v čí prospěch je předkupní právo zřizováno, parcelních čísel pozemků, názvu katastrálního území a případně dalších údajů podle § 5 odst. 1 katastrálního zákona

Změna se uvedeného bodu netýká.

i) Stanovení kompenzačních opatření podle § 50 odst. 6 stavebního zákona

Změna se netýká evropsky významné lokality ani ptačí oblasti.

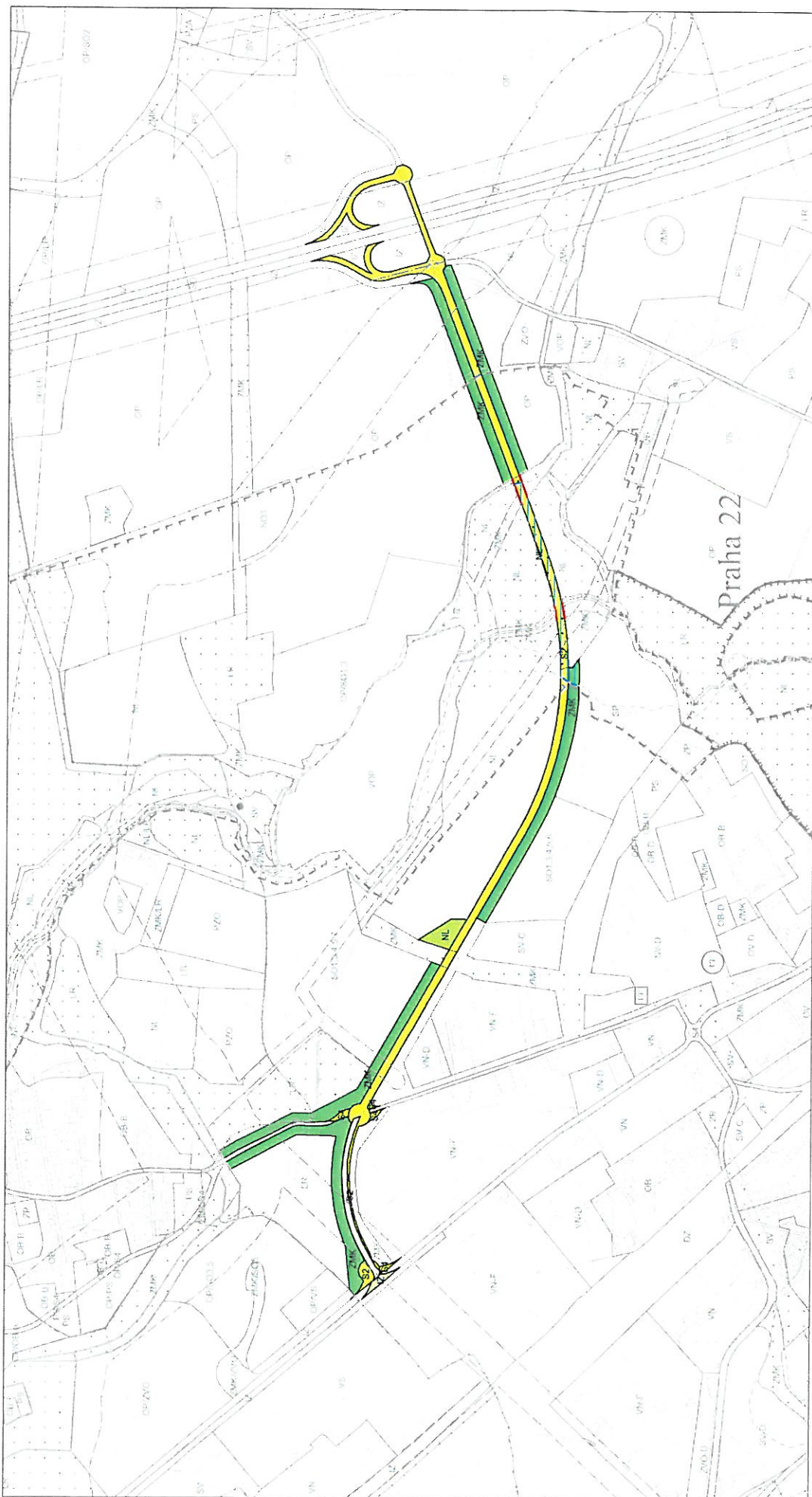
j) Výkresy územního plánu, kterých se změna týká

- 04 – Plán využití ploch
- 05 – Doprava
- 09 – Vodní hospodářství a odpady
- 19 – Územní systém ekologické stability
- 25 – Veřejně prospěšné stavby
- 31 – Podrobné členění ploch zeleně
- 37 – Vymezení zastavitelného území

Z 2835/00 - varianta A

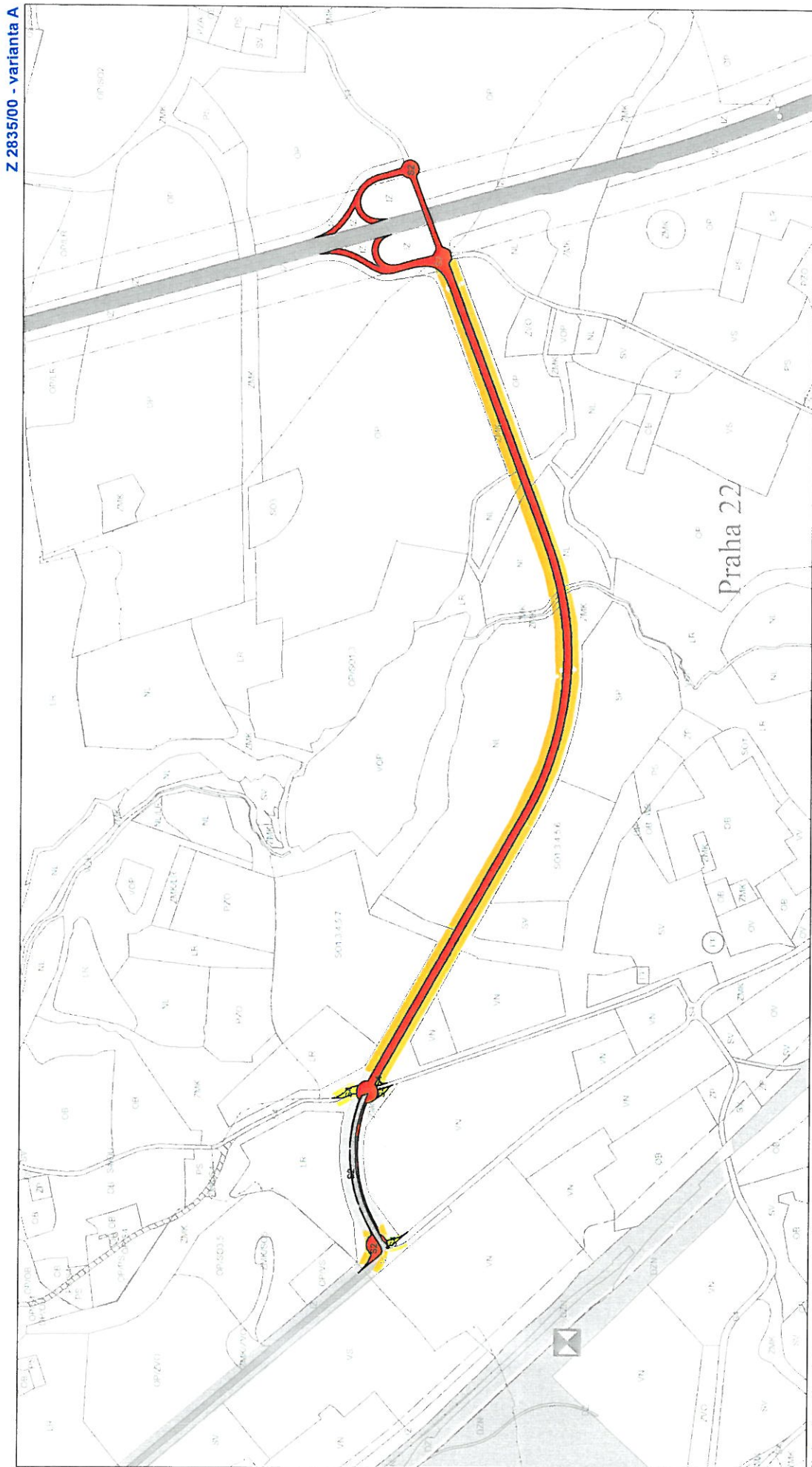
GRAFICKÁ ČÁST ZMĚNY ÚZEMNÍHO PLÁNU

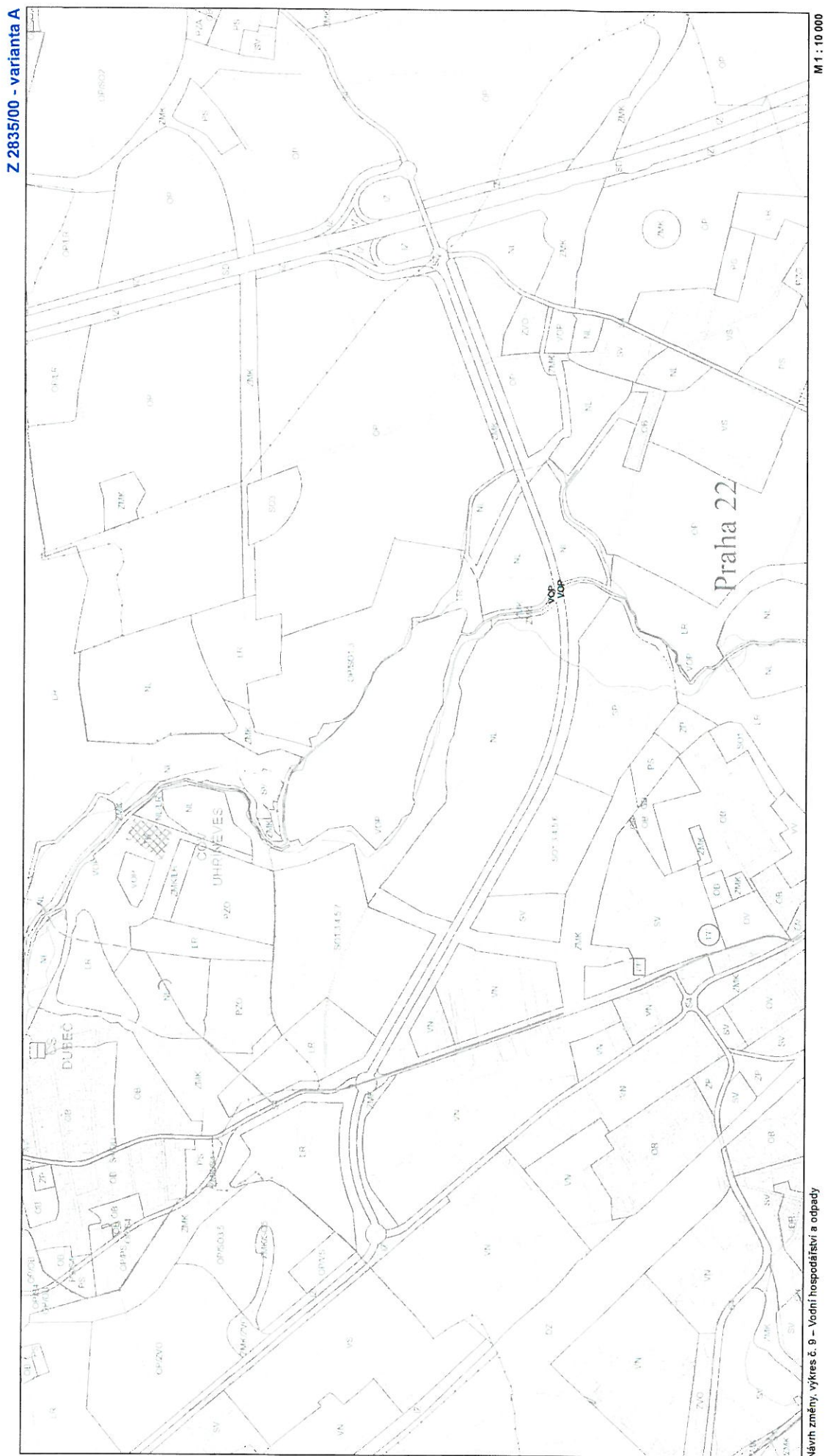
Grafická část odpovídá metodice platného Územního plánu sídelního útvaru hl. m. Prahy, v souladu s § 188 odst. (3) stavebního zákona.



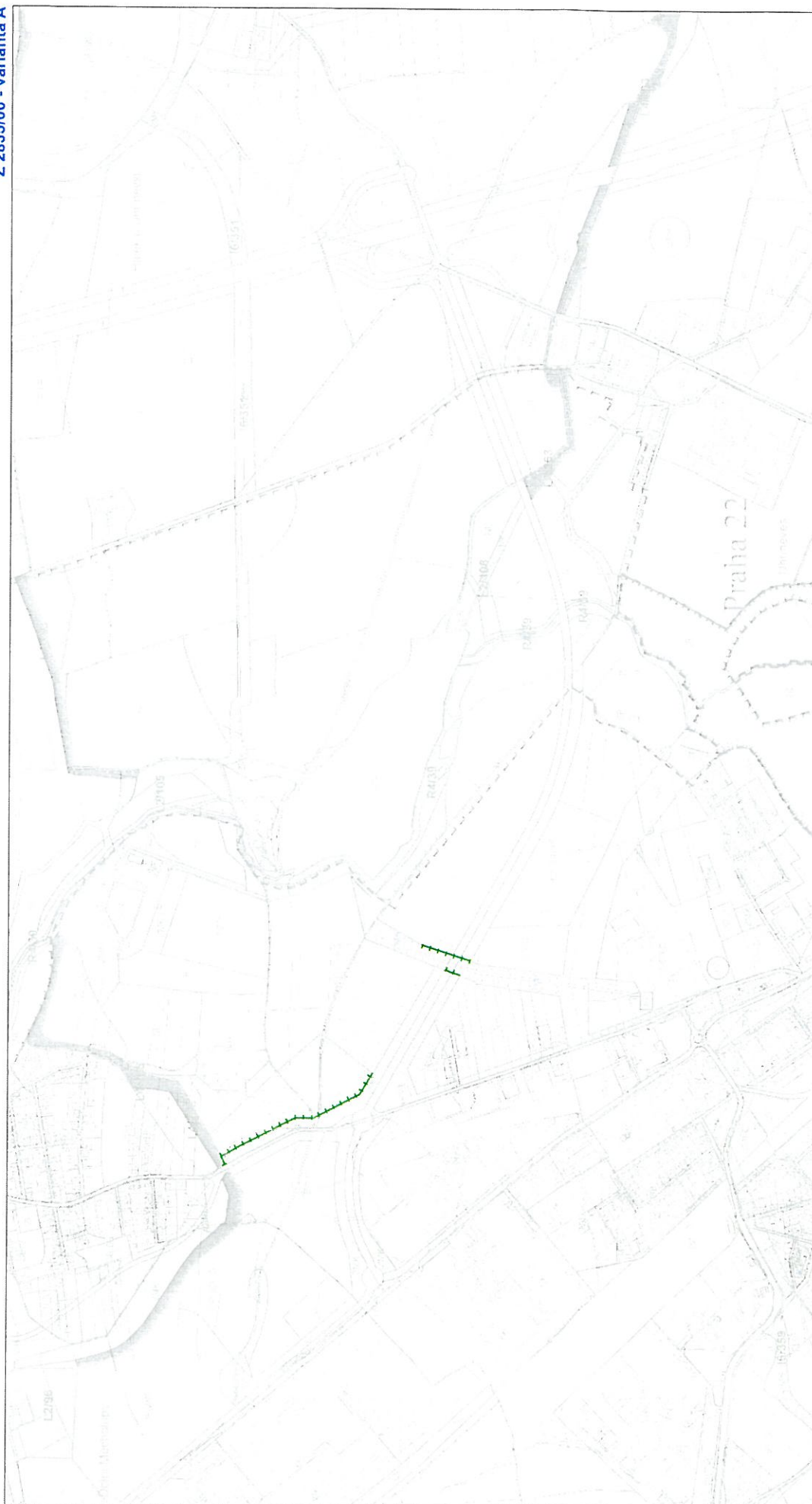
Návrh změny, výkres č. 4 – Plán využití ploch

M 1 : 10 000



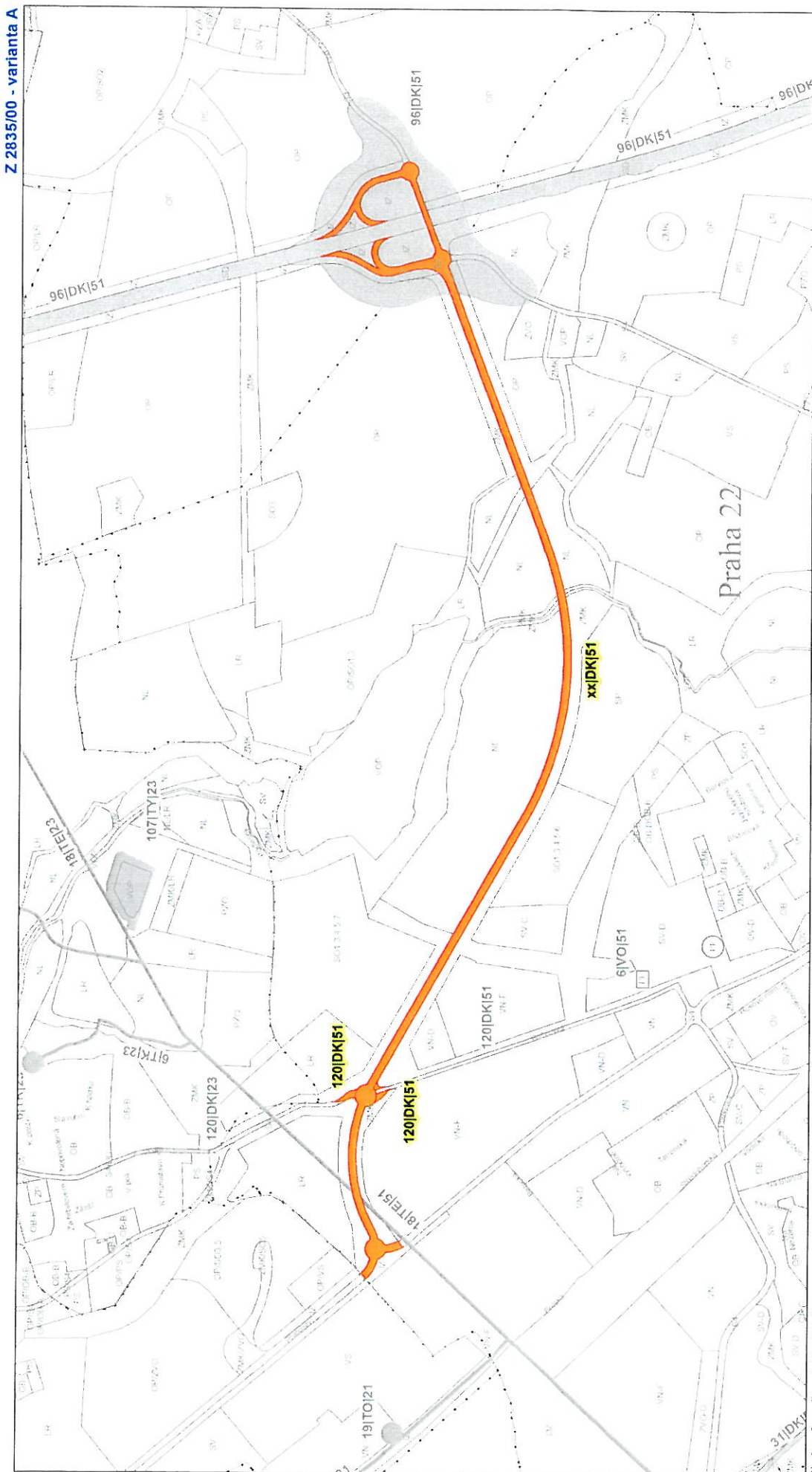


Z 2835/00 - varianta A



Návrh změny, výkres č. 19 – Územní systém ekologické stability

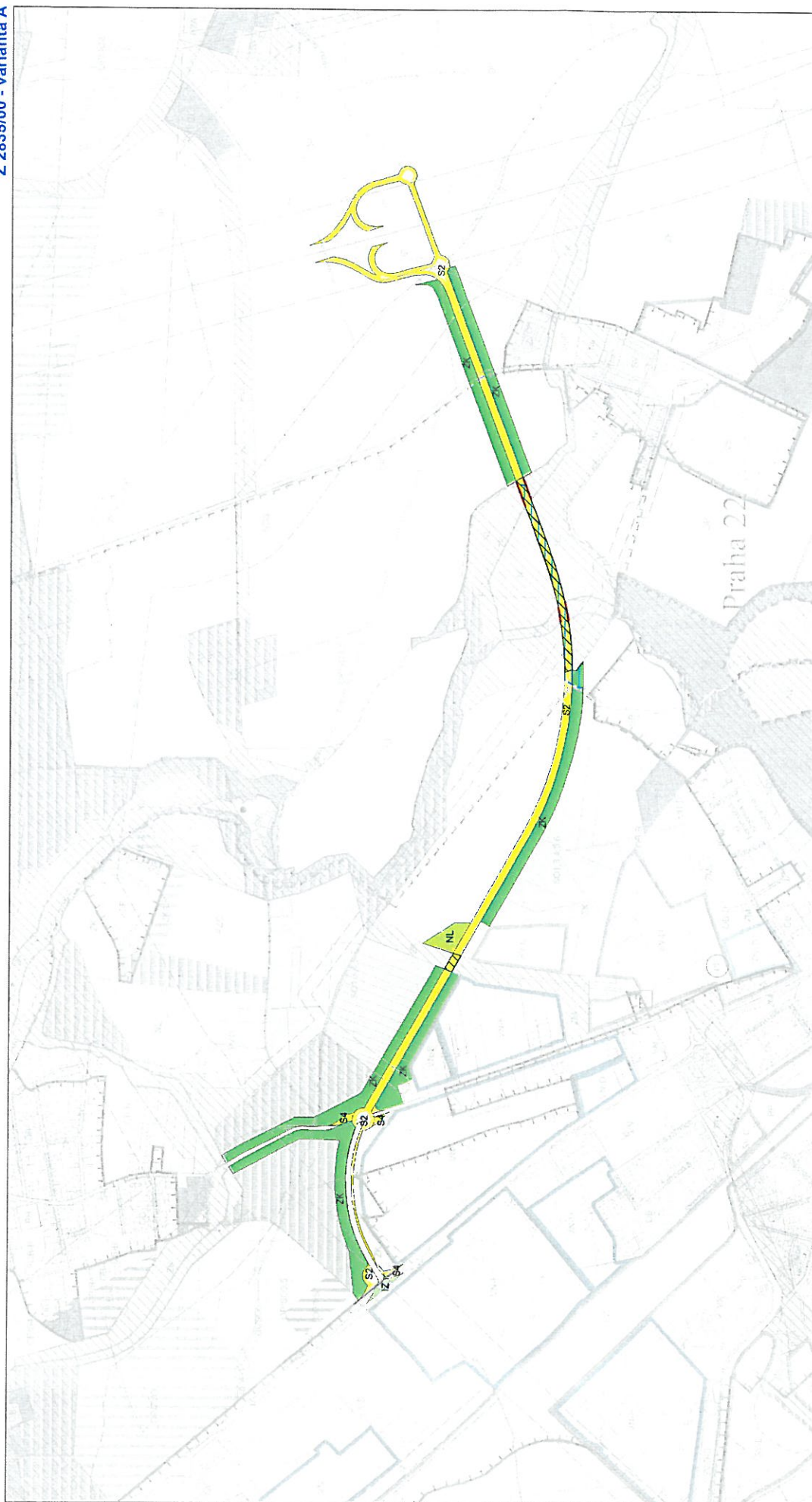
M 1 : 10 000



Z 2835/00 - varianta A

Návrh změny výkres č. 25 – Velejně prospěšné stavby

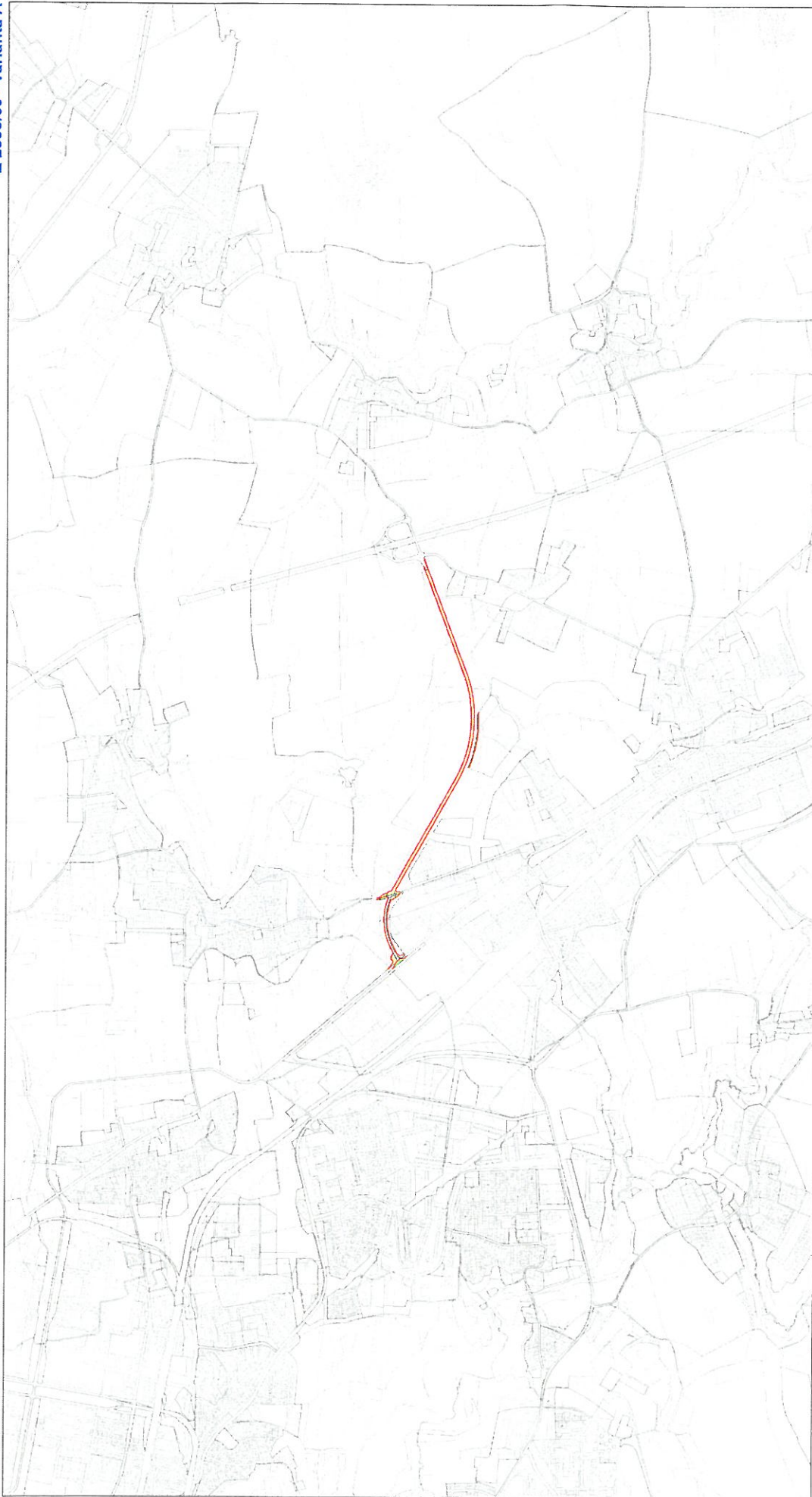
Z 2835/00 - varianta A



Návrh změny, výkres č. 31 – Podrobné členění ploch zeleně

M 1 : 10 000

Z 2835/00 - varianta A



Návrh změny, výkres č. 37 – Vymezení zastavěného území

M 1 : 25 000