



## VEŘEJNÁ VYHLÁŠKA – OZNÁMENÍ O ZPRACOVANÉ ÚZEMNÍ STUDII

Magistrát hlavního města Prahy - obor územního rozvoje oznamuje, že obdržel zpracovanou územní studii

### BYTOVÝ DŮM STŘELNIČNÁ - PROVĚŘENÍ HMOTY OBJEKTU V KONTEXTU OKOLNÍ ZÁSTAVBY VE SMYSLU § 26 PRAŽSKÝCH STAVEBNÍCH PŘEDPISŮ

Veřejná vyhláška - oznámení o zpracované územní studii se zveřejňuje na úřední desce Magistrátu hlavního města Prahy, Jungmannova ulice č. 35/29, Praha 1 v době od 7.9.2017 do 9.10.2017 včetně. Z důvodu širší informovanosti občanů žádáme o vyvěšení ve stejném termínu i příslušnou městskou část. V uvedené době bude územní studie vystavena k nahlédnutí, a to:

- způsobem umožňujícím dálkový přístup na internetové adrese [www.praha.eu](http://www.praha.eu), v sekci o městě → budoucnost města → odbor územního rozvoje → územní studie  
[http://www.praha.eu/jnp/cz/o\\_meste/magistrat/odbory/odbor\\_uzemniho\\_rozvoje/uzemni\\_planovani/uzemni\\_studie/index.html](http://www.praha.eu/jnp/cz/o_meste/magistrat/odbory/odbor_uzemniho_rozvoje/uzemni_planovani/uzemni_studie/index.html)
- v tištěné podobě – v kancelářích č. 341 a 330 UZR MHMP, Jungmannova 35/29, Praha 1, v pondělí 9 - 17 hod., ve středu 9 - 18 hod., v ostatní všední dny 9 - 16 hod.
  - na Úřadu MČ Praha 8, odboru územního rozvoje a výstavby, oddělení architekta městské části v úředních hodinách

Nejpozději do konce termínu vystavení, tj. do 9. 10. 2017 včetně, lze k územní studii uplatnit připomínky, k připomínkám podaným (tj. odeslaným) po této lhůtě se nepřihlíží. Veřejnost i orgány dotčené v navazujících procesech rozhodování o území uplatní připomínky písemnou formou a doručí je do podatelny MHMP nebo zašlou na adresu:

Magistrát hlavního města Prahy  
**odbor územního rozvoje**  
**Jungmannova 35/29**  
**111 21 Praha 1**

Připomínky opatřené elektronickým podpisem lze doručit rovněž datovou schránkou  
MHMP: 48ia97h

**Upozornění - účel územní studie:**

Z ustanovení § 26 Pražských stavebních předpisů, vydaných Nařízením č.10/2016 Sb. hl. m. Prahy, vyplývá, že není-li výšková regulace v území stanovena územním nebo regulačním plánem, zpracovává se pro umístění staveb převyšujících výškovou hladinu 40 m územní studie, jež bude ve smyslu § 25 stavebního zákona sloužit jako podklad pro rozhodování v území. Pořizuje se z podnětu subjektu, který hodlá na předmětných pozemcích realizovat stavební záměr. Rozsah elaborátu je minimální, obsah se zaměřuje výhradně na posouzení hmoty, resp. výšky objektu v kontextu okolní zástavby. Územní studie není podkladem k všestrannému posouzení důsledků stavby pro dané území. Komplexní posouzení přísluší stavebnímu úřadu a proběhne na základě dokumentace náležitého rozsahu (DUR) v územním řízení.

Hlavní město Praha  
Magistrát hl. m. Prahy  
odbor územního rozvoje  
Jungmannova 35/29  
111 21 Praha 1

1/1

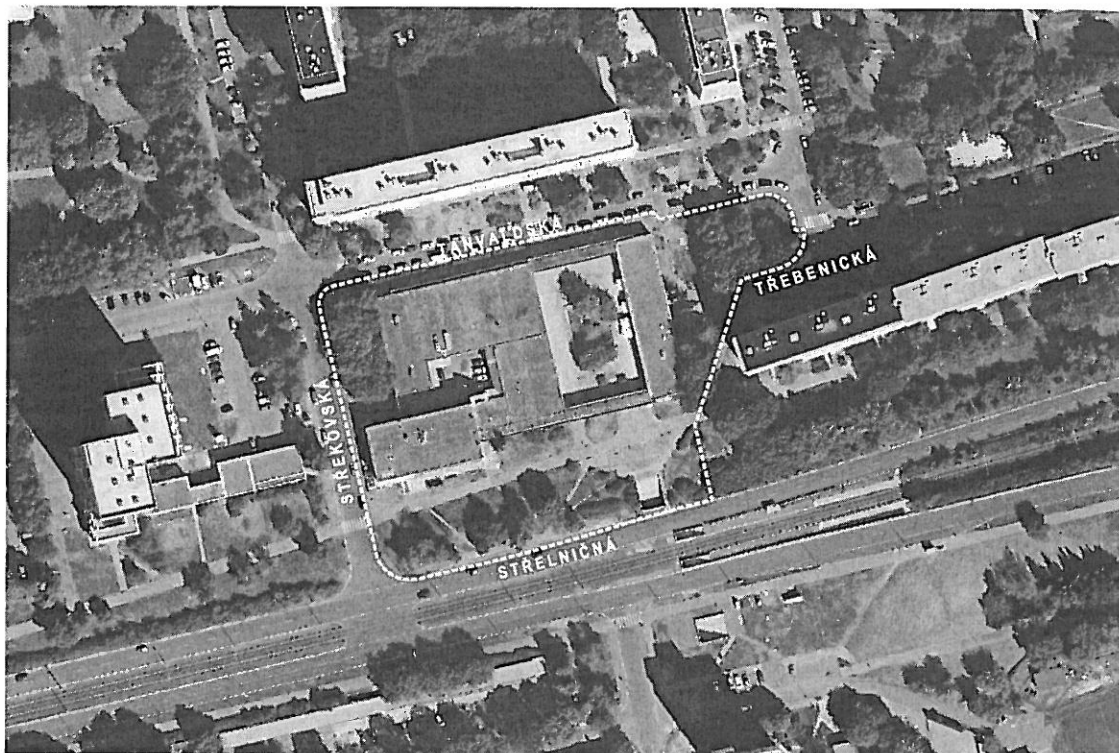
**Ing. Martin Čemus**

ředitel odboru

*Příloha - situační výkres s vyznačením řešeného území*

Sídlo: Mariánské nám. 2/2, 110 01 Praha 1  
Pracoviště: Jungmannova 35/29, 110 00 Praha 1  
tel.: Kontaktní centrum: 12 444, fax: 236 007 157  
e-mail: [posta@praha.eu](mailto:posta@praha.eu), ID DS: 48ia97h

**Příloha veřejné vyhlášky - situační výkres s vyznačením řešeného území**



Sídlo: Mariánské nám. 2/2, 110 01 Praha 1  
Pracoviště: Jungmannova 35/29, 110 00 Praha 1  
tel.: Kontaktní centrum: 12 444, fax: 236 007 157  
e-mail: [posta@praha.eu](mailto:posta@praha.eu), ID DS: 48ia97h