

Číslo změny: 3373/19

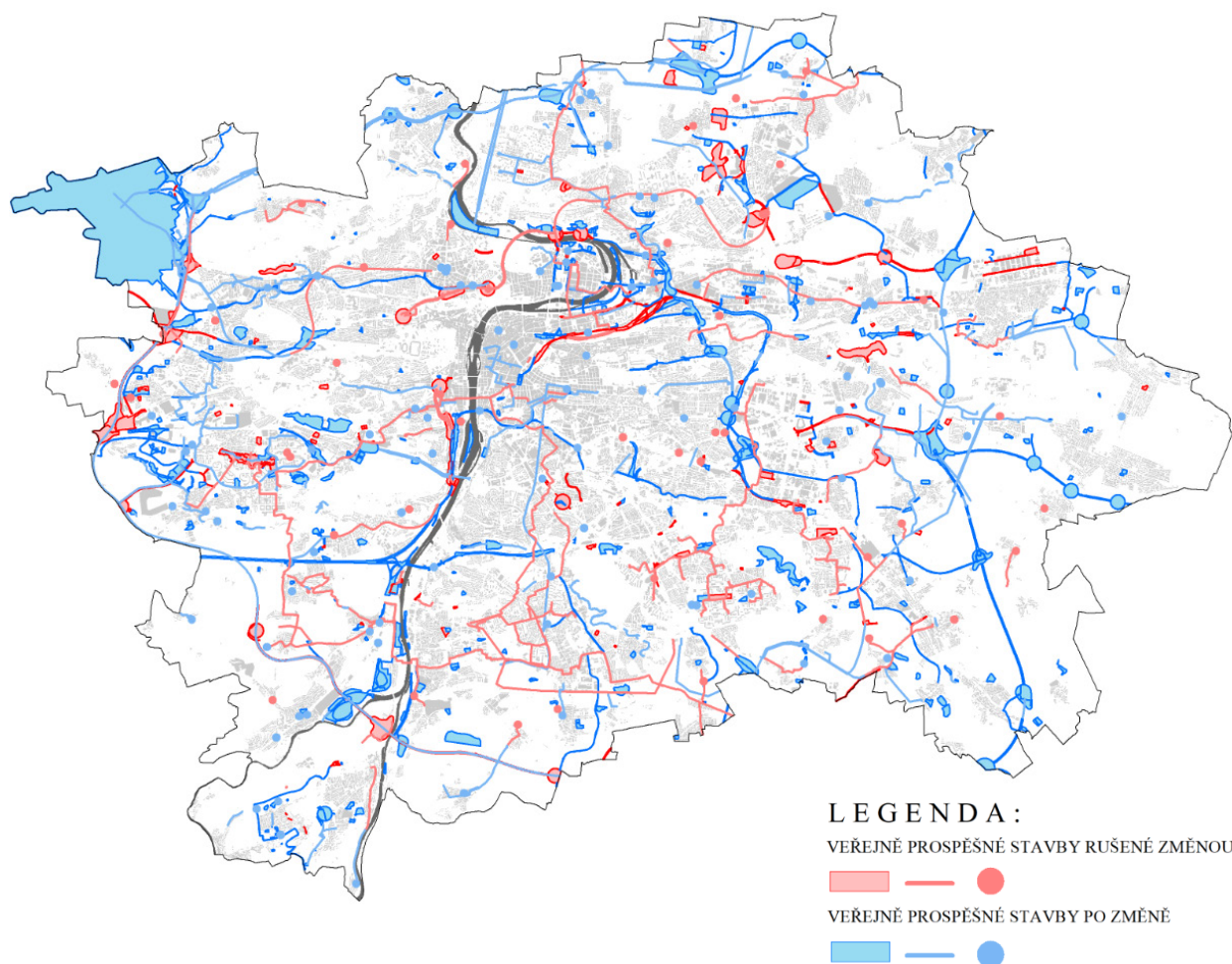
Vymezení řešeného území:

Městská část: Praha 1, Praha 2, Praha 3, Praha 4, Praha 5, Praha 6, Praha 7, Praha 8, Praha 9, Praha 10, Praha 11, Praha 12, Praha 13, Praha 14, Praha 15, Praha 16, Praha 17, Praha 18, Praha 19, Praha 20, Praha 21, Praha 22, Praha-Běchovice, Praha-Benice, Praha-Březiněves, Praha-Čakovice, Praha-Ďáblice, Praha-Dolní Chabry, Praha-Dolní Měcholupy, Praha-Dolní Počernice, Praha-Dubeč, Praha-Klánovice, Praha-Koloděje, Praha-Kolovraty, Praha-Královice, Praha-Křeslice, Praha-Kunratice, Praha-Libuš, Praha-Lipence, Praha-Lochkov, Praha-Lysolaje, Praha-Nebušice, Praha-Nedvězí, Praha-Petrovice, Praha-Přední Kopanina, Praha-Řeporyje, Praha-Satalice, Praha-Slivenec, Praha-Suchdol, Praha-Šeberov, Praha-Štěrboholy, Praha-Troja, Praha-Újezd, Praha-Velká Chuchle, Praha-Vinoř, Praha-Zbraslav, Praha-Zličín

Katastrální území: Běchovice, Benice, Bohnice, Braník, Břevnov, Březiněves, Bubeneč, Čakovice, Černý Most, Čimice, Ďáblice, Dejvice, Dolní Chabry, Dolní Měcholupy, Dolní Počernice, Dubeč, Háje, Hájek u Uhříněvsi, Hloubětín, Hlubočepy, Hodkovičky, Holešovice, Holyně, Horní Měcholupy, Horní Počernice, Hostavice, Hostivař, Hradčany, Hrdlořezy, Chodov, Cholupice, Jinonice, Josefov, Kamýk, Karlín, Kbely, Klánovice, Kobylisy, Koloděje, Kolovraty, Komořany, Košíře, Královice, Krč, Křeslice, Kunratice, Kyje, Lahovice, Letňany, Lhotka, Libeň, Liboc, Libuš, Lipany, Lipence, Lochkov, Lysolaje, Malá Chuchle, Malá Strana, Malešice, Michle, Miškovice, Modřany, Motol, Nebušice, Nedvězí u Říčán, Nové Město, Nusle, Petrovice, Písnice, Pitkovice, Podolí, Prosek, Přední Kopanina, Radlice, Radotín, Ruzyně, Řeporyje, Řepy, Satalice, Sedlec, Slivenec, Smíchov, Sobín, Staré Město, Stodůlky, Strašnice, Střešovice, Střížkov, Suchdol, Šeberov, Štěrboholy, Točná, Troja, Třebonice, Třeboradice, Uhříněves, Újezd nad Lesy, Újezd u Průhonic, Veleslavín, Velká Chuchle, Vinohrady, Vinoř, Vokovice, Vršovice, Vysočany, Vyšehrad, Záběhllice, Zadní Kopanina, Zbraslav, Zličín, Žižkov
dle vymezení v grafické části

Parcelní číslo:

Hlavní cíl změny: revize veřejně prospěšných staveb (VPS) – vypuštění realizovaných a úprava částečně realizovaných VPS



Ilustrační schéma rozdílového výkresu

I. TEXTOVÁ ČÁST VÝROKU ZMĚNY ÚZEMNÍHO PLÁNU

Regulativy funkčního a prostorového uspořádání území, uvedené v příloze č. 1 obecně závazné vyhlášky hl. m. Prahy č. 32/1999 Sb. hl. m. Prahy, v platném znění opatření obecné povahy, se nemění.

Seznam veřejně prospěšných staveb (VPS) uvedený v příloze č. 2 obecně závazné vyhlášky hl. m. Prahy č. 32/1999 Sb. hl. m. Prahy, v platném znění opatření obecné povahy, se reviduje následovně:

POŘADOVÉ ČÍSLO	KATEGORIE	ČÍSLO MČ	POPIS VEŘEJNĚ PROSPĚŠNÉ STAVBY
4	DK	12	Praha 12 – Pražský (Silniční) okruh Slivenec – D1 v hranicích hl. m. Prahy
4	DK	36	Lochkov – Pražský (Silniční) okruh Slivenec – D1 v hranicích hl. m. Prahy
4	DK	42	Radošín – Pražský (Silniční) okruh Slivenec – D1 v hranicích hl. m. Prahy
4	DK	46	Slivenec – Pražský (Silniční) okruh Slivenec – D1 v hranicích hl. m. Prahy
4	DK	56	Zbraslav – Pražský (Silniční) okruh Slivenec – D1 v hranicích hl. m. Prahy
2	DK	6	Praha 6 – Pražský (Silniční) okruh Třebonice – Řepy – Ruzyně v hranicích hl. m. Prahy

POŘADOVÉ ČÍSLO	KATEGORIE	ČÍSLO MČ	POPIS VEŘEJNĚ PROSPĚŠNÉ STAVBY
2	DK	13	Praha 13 – Pražský (Silniční) okruh Třebonice – Řepy – Ruzyně v hranicích hl. m. Prahy
2	DK	44	Řepy – Pražský (Silniční) okruh Třebonice – Řepy – Ruzyně v hranicích hl. m. Prahy
2	DK	57	Zličín – Pražský (Silniční) okruh Třebonice – Řepy – Ruzyně v hranicích hl. m. Prahy
4	DK	5	Praha 5 – Městský okruh Strahovský tunel včetně druhé a třetí stavby
4	DK	6	Praha 6 – Městský okruh Strahovský tunel včetně druhé a třetí stavby
5	DK	5	Praha 5 – Městský okruh Strahovský tunel – Barrandovský most, západní a východní tunelová trouba Mrázovských tunelů
6	DK	6	Praha 6 – Městský okruh Strahovský tunel – Pele Tyrolka
6	DK	7	Praha 7 – Městský okruh Strahovský tunel – Pele Tyrolka
6	DK	8	Praha 8 – Městský okruh Strahovský tunel – Pele Tyrolka
6	DK	50	Troja – Městský okruh Strahovský tunel – Pele Tyrolka
9	DK	10	Praha 10 – Štěrboholská radiála – II. stavba
9	DK	14	Praha 14 – Štěrboholská radiála – II. stavba
9	DK	17	Běchovice – Štěrboholská radiála – II. stavba
9	DK	22	Dolní Počernice – Štěrboholská radiála – II. stavba
9	DK	23	Dubec – Štěrboholská radiála – II. stavba
9	DK	49	Štěrboholy – Štěrboholská radiála – II. stavba
10	DK	9	Praha 9 – Vysočanská radiála – (úsek Průmyslový poloostrov – R 10)
10	DK	14	Praha 14 – Vysočanská radiála – (úsek Průmyslový poloostrov – R 10)
11	DK	6	Praha 6 – silnice R6 na území hl. m. Prahy
11	DK	57	Zličín – silnice R6 na území hl. m. Prahy
12	DK	8	Praha 8 – Pobřežní III
13	DK	25	Horní Počernice – páteřní komunikace komerční zóny
20	DK	34	Libuš – Vestecká spojka (Pražský (Silniční) okruh – D1)
22	DK	9	Praha 9 – páteřní komunikace Výstaviště v Letňanech (včetně MÚK s Průmyslový poloostrov)
23	DK	9	Praha 9 – komunikační propojení Tupolevova – Mladoboleslavská
23	DK	33	Letňany – komunikační propojení Tupolevova – Mladoboleslavská
24	DK	26	Kbely – komunikační propojení Veselská – Mladoboleslavská
26	DK	13	Praha 13 – komunikační propojení Pražský (Silniční) okruh – Jeremiášova (Nová Jinočanská)
26	DK	43	Řeporyje – komunikační propojení Pražský (Silniční) okruh – Jeremiášova (Nová Jinočanská)
36	DK	51	Uhřetěves – komunikační propojení s podjezdem ČD v centru Uhřetěvsi
39	DK	8	Praha 8 – MÚK Průmyslový poloostrov – Veselská
39	DK	24	Ďáblice – MÚK Průmyslový poloostrov – Veselská
39	DK	33	Letňany – MÚK Průmyslový poloostrov – Veselská
41	DK	11	Praha 11 – dostavba MÚK Brněnská – Pod Chodovem
43	DK	24	Ďáblice – MÚK Cínovecká – Kostelecká
45	DK	43	Řeporyje – MÚK Pražský (Silniční) okruh – Nová Jinočanská (u Jinočan)

POŘADOVÉ ČÍSLO	KATEGORIE	ČÍSLO MČ	POPIS VEŘEJNĚ PROSPĚŠNÉ STAVBY
54	DK	56	Zbraslav – rekonstrukce MÚK Strakonická (R4) Ke Krňovu – Josefa Houdka
63	DK	9	Praha 9 – rekonstrukce ul. Českomoravské
71	DK	9	Praha 9 – komunikační propojení Letňany – Prosek
74	DK	3	Praha 3 – komunikační propojení Novovysočanská – Švábky
74	DK	8	Praha 8 – komunikační propojení Novovysočanská – Švábky
76	DK	16	Benice – rekonstrukce ul. K dálnici
76	DK	51	Uhřetíněves – rekonstrukce ul. K dálnici
81	DK	9	Praha 9 – komunikační propojení Českomoravská – Ocelářská
84	DK	54	Velká Chuchle – komunikace přes Strakonickou (mimoúrovňové napojení)
90	DK	15	Praha 15 – kruhová křižovatka
97	DK	4	Praha 4 – rekonstrukce Michelské ulice v úseku ul. Vyskočilova – U plynárny
106	DK	5	Praha 5 – komunikace přes areál Walter
121	DK	31	Křeslice – rekonstrukce a rozšíření ulice K dálnici
121	DK	51	Praha 22 – rekonstrukce a rozšíření ulice K dálnici
126	DK	10	Praha 10 – rozšíření části ulice Průběžná
1	DM	9	Praha 9 – provozní úsek metro IV. B Českomoravská – Černý Most
1	DM	14	Praha 14 – provozní úsek metro IV. B Českomoravská – Černý Most
1	DM	25	Horní Počernice – provozní úsek metro IV. B Českomoravská – Černý Most
2	DM	7	Praha 7 – výstavba provozního úseku trasy metra IV. C včetně souvisejících zařízení
2	DM	8	Praha 8 – výstavba provozního úseku trasy metra IV. C včetně souvisejících zařízení
2	DM	50	Troja – výstavba provozního úseku trasy metra IV. C včetně souvisejících zařízení
3	DM	57	Zličín – depo metra Zličín
4	DM	8	Praha 8 – trasa IV. C2 Ládvi – Letňany
4	DM	9	Praha 9 – trasa IV. C2 Ládvi – Letňany
4	DM	33	Letňany – trasa IV. C2 Ládvi – Letňany
2	DN	33	Letňany – autobusové nádraží Letňany
4	DN	6	Praha 6 – terminál autobusové dopravy Horoměřická
3	DO	53	Újezd u Průhonic – ochranný val podél D1 u Kateřinek
5	DO	14	Praha 14 – protihluková opatření podél Štěrboholské radiály
5	DO	22	Dolní Počernice – protihluková opatření podél Štěrboholské radiály
5	DO	49	Štěrboholy – protihluková opatření podél Štěrboholské radiály
7	DR	10	Praha 10 – P + R – Skalka – při ul. Úvalské
9	DR	7	Praha 7 – P + R – Holešovice – u jižního vestibulu st. metra
16	DR	11	Praha 11 – P + R – Chodov
17	DR	10	Praha 10 – P + R – Skalka – východ
27	DR	17	Běchovice – P + R
33	DR	33	Letňany – P + R
2	DT	5	Praha 5 – výstavba tramvajové smyčky Barrandov – v rámci TT Hlubočepy – Barrandov

POŘADOVÉ ČÍSLO	KATEGORIE	ČÍSLO MČ	POPIS VEŘEJNĚ PROSPĚŠNÉ STAVBY
3	DT	4	Praha 4 – výstavba tramvajové vozovny Modřany – Hodkovičky
7	DT	5	Praha 5 – tramvajová trať – Laurova – Radlická
8	DT	6	Praha 6 – tramvajová trať – hotel Internacionál – Podbaba
1	DV	8	Praha 8 – náměstí v centru Bohnic (Krakov)
2	DV	24	Řáblice – náměstí
4	DV	9	Praha 9 – veřejné prostranství při Poděbradské
4	DZ	3	Praha 3 – stavba železniční tratě Praha hl. n. a Masarykovo nádraží do Libně, Vysočan a Holešovic
4	DZ	8	Praha 8 – stavba železniční tratě Praha hl. n. a Masarykovo nádraží do Libně, Vysočan a Holešovic
4	DZ	9	Praha 9 – stavba železniční tratě Praha hl.n. a Masarykova nádraží do Libně, Vysočan a Holešovic
2	DZ	2	Praha 2 – modernizace žst.Praha hl.nádraží
2	DZ	3	Praha 3 – modernizace záp. části žst. Praha hl. nádraží
8	DZ	6	Praha 6 – průjezd železničním uzlem Praha v rámci stavby prvního železničního koridoru Děčín – Břeclav
8	DZ	7	Praha 7 – průjezd železničním uzlem Praha v rámci stavby prvního železničního koridoru Děčín – Břeclav
9	DZ	6	Praha 6 – nová železniční zastávka – Podbaba
10	DZ	17	Běchovice – nová železniční zastávka – Běchovice
13	DZ	5	Praha 5 – nová železniční zastávka Praha – Hlubočepy střed
21	DZ	10	Praha 10 – nová železniční zastávka Praha – Eden
25	DZ	10	Praha 10 – nová železniční zastávka Praha – Zahradní Město
19	SR	15	Praha 15 – Horní Měcholupy – areál volného času – jižně od plynárny
19	SR	21	Dolní Měcholupy – Horní Měcholupy – areál volného času – jižně od plynárny
29	SR	8	Praha 8 – plavecký stadion Šutka
35	SR	11	Praha 11 – areál volného času – severně od ul. Mírového hnutí
48	SR	18	Březiněves – sportovní areál
1	TE	5	Praha 5 – TR 110 / 22 kV – Smíchov, včetně energetunnelů
2	TE	14	Praha 14 – TR 110 / 22 kV – Černý Most
3	TE	2	Praha 2 – TR 110 / 22 kV – Karlov
4	TE	4	Praha 4 – TR 110 / 22 kV – Pankrác
5	TE	8	Praha 8 – TR 110 / 22 kV – Karlín, včetně zasmyčkování
9	TE	5	Praha 5 – kabel 110 kV , TR Jinonice – TR Smíchov
9	TE	13	Praha 13 – kabel 110 kV TR Jinonice – TR Smíchov
10	TE	14	Praha 14 – venkovní vedení 110 kV z VV TR Malešice – TR Sever (přípojka pro TR Černý Most)
11	TE	7	Praha 7 – kabel 110 kV, TR Holešovice – TR Střed
11	TE	8	Praha 8 – kabel 110 kV, TR Holešovice – TR Střed
12	TE	2	Praha 2 – kabel 110 kV, TR Karlov – TR Jih
12	TE	10	Praha 10 – kabel 110 kV, TR Karlov – TR Jih
13	TE	4	Praha 1 – kabel 110 kV, TR Karlov – TR Střed
13	TE	2	Praha 2 – kabel 110 kV, TR Karlov – TR Střed
14	TE	2	Praha 2 – kabel 110 kV Karlov – TR Smíchov
14	TE	5	Praha 5 – kabel 110 kV Karlov – TR Smíchov

POŘADOVÉ ČÍSLO	KATEGORIE	ČÍSLO MČ	POPIS VEŘEJNĚ PROSPĚŠNÉ STAVBY
15	TE	2	Praha 2 – kabel 110 kV TR Karlov – TR Pankrác
15	TE	4	Praha 4 – kabel 110 kV TR Karlov – TR Pankrác
16	TE	4	Praha 4 – kabel 110 kV TR Pankrác – TR Lhotka
16	TE	12	Praha 12 – kabel 110 kV TR Pankrác – TR Lhotka
17	TE	12	Praha 12 – venkovní vedení 110 kV TR Lhotka – TR Chodov
17	TE	32	Kunratice – venkovní vedení 110 kV TR Lhotka – TR Chodov
17	TE	34	Libuš – venkovní vedení 110 kV TR Lhotka – TR Chodov
17	TE	48	Šeberov – venkovní vedení 110 kV TR Lhotka – TR Chodov
18	TE	15	Praha 15 – venkovní vedení 110 kV TR Chodov – TR Běchovice, zasmyčkování TR Měcholupy
18	TE	21	Dolní Měcholupy – venkovní vedení 110 kV TR Chodov – TR Běchovice, zasmyčkování TR Měcholupy
18	TE	40	Petrovice – venkovní vedení 110 kV TR Chodov – TR Běchovice, zasmyčkování TR Měcholupy
24	TE	36	Lochkov – přeložka venkovního vedení 110 kV TR Chodov – Řeporyje
24	TE	46	Slivenec – přeložka venkovního vedení 110 kV TR Chodov – Řeporyje
25	TE	51	Praha 22 – areál transformovny včetně připojení na nadzemní vedení VVN
1	TI	6	Praha 6 – dálkový optický kabel v ose Pražského (silničního) okruhu
2	TI	8	Praha 8 – optický kabel Mělník
2	TI	20	Dolní Chabry – optický kabel Mělník
3	TI	4	Praha 4 – dálkový optický kabel směr Benešov
3	TI	12	Praha 12 – dálkový optický kabel směr Benešov
3	TI	32	Kunratice – dálkový optický kabel směr Benešov
3	TI	34	Libuš – dálkový optický kabel směr Benešov
3	TI	48	Šeberov – dálkový optický kabel směr Benešov
4	TI	4	Praha 4 – dálkový optický kabel směr Brno
4	TI	12	Praha 12 – dálkový optický kabel směr Brno
4	TI	32	Kunratice – dálkový optický kabel směr Brno
4	TI	34	Libuš – dálkový optický kabel směr Brno
4	TI	48	Šeberov – dálkový optický kabel směr Brno
5	TI	4	Praha 4 – optický kabel TDÚ 1 – TDÚ 2
5	TI	12	Praha 12 – optický kabel TDÚ 1 – TDÚ 2
5	TI	13	Praha 13 – optický kabel TDÚ 1 – TDÚ 2
5	TI	34	Libuš – optický kabel TDÚ 1 – TDÚ 2
5	TI	36	Lochkov – optický kabel TDÚ 1 – TDÚ 2
5	TI	46	Slivenec – optický kabel TDÚ 1 – TDÚ 2
5	TI	54	Velká Chuchle – optický kabel TDÚ 1 – TDÚ 2
5	TI	56	Zbraslav – optický kabel TDÚ 1 – TDÚ 2
2	TK	21	Dolní Měcholupy – sběrač G a stoka G6
2	TK	22	Dolní Počernice – sběrač G a stoka G6
2	TK	23	Dubeč – sběrač G a stoka G6
3	TK	14	Praha 14 – prodloužení sběrače H do Běchovic
4	TK	13	Praha 13 – prodloužení sběrače P Chaby – Řeporyje
4	TK	43	Řeporyje – prodloužení sběrače P Chaby – Řeporyje

POŘADOVÉ ČÍSLO	KATEGORIE	ČÍSLO MČ	POPIS VEŘEJNĚ PROSPĚŠNÉ STAVBY
5	TK	38	Nebušice – kanalizace
6	TK	23	Dubeč – kanalizace a ČS
12	TK	4	Praha 4 – propojení kanalizačního sběrače CXXX s Modřanským sběračem
13	TK	6	Praha 6 – kanalizace a ČS
14	TK	19	Čakovice – kanalizace Třebořadice
15	TK	46	Slivenec – systém odkanalizování
15	TK	54	Velká Chuchle – systém odkanalizování
19	TK	12	Praha 12 – kanalizace a ČS Komořany
20	TK	12	Praha 12 – kanalizace a ČOV Cholupice
23	TK	48	Šeberov – kanalizace Hrnčíře
24	TK	51	Uhřetěves – kanalizace a ČS Pitkovice
25	TK	51	Uhřetěves – kanalizace a ČS Hájek
28	TK	6	Praha 6 – Ruzyně – DUN
29	TK	5	Praha 5 – Smíchov – DUN
31	TK	43	Řeporyje – DUN
32	TK	43	Řeporyje – DUN
37	TK	21	Dolní Měcholupy – DUN
46	TK	34	Libuš – DUN
1	TO	10	Praha 10 – výstavba spalovny Malešice
2	TO	46	Slivenec – sběrný dvůr
3	TO	6	Praha 6 – Ruzyně – recyklace stavebního odpadu
8	TO	10	Praha 10 – sběrný dvůr Vršovice
9	TO	9	Praha 9 – sběrný dvůr Pod šancemi
10	TO	25	Horní Počernice – recyklace stavebního odpadu
12	TO	10	Praha 10 – sběrný dvůr Malešice
19	TO	21	Dolní Měcholupy – sběrný dvůr
21	TO	6	Praha 6 – sběrný dvůr
24	TO	5	Praha 5 – sběrný dvůr
1	TP	24	Řáblice – VTL plynovod a VTL . RS Řáblice
5	TP	48	Šeberov – VTL . RS – Hrnčíře
7	TP	35	Lipence – VTL plynovod do Černošic
9	TP	57	Zličín – VTL . RS – Sobín
14	TP	56	Zbraslav – přeložka VTL plynovodu
15	TP	31	Křeslice – VTL . RS
1	TT	10	Praha 10 – výstavba tepelných napaječů Mělník – JM I a JM II
1	TT	11	Praha 11 – výstavba tepelných napaječů Mělník – JM I a JM II
1	TT	15	Praha 15 – výstavba tepelných napaječů Mělník – JM I a JM II
2	TT	15	Praha 15 – výstavba tepelných napaječů Mělník – Petrovice
2	TT	40	Petrovice – výstavba tepelných napaječů Mělník – Petrovice
5	TT	8	Praha 8 – tepelný napaječ Prosek – Libeň
7	TT	4	Praha 4 – propojení SCZT Modřany – Krč
7	TT	12	Praha 12 – propojení SCZT Modřany – Krč
7	TT	34	Libuš – propojení SCZT Modřany – Krč
8	TT	8	Praha 8 – tepelný napáječ Rohanský ostrov
9	TT	7	Praha 7 – napojení zdroje EHOL na PTS

POŘADOVÉ ČÍSLO	KATEGORIE	ČÍSLO MČ	POPIS VEŘEJNĚ PROSPĚŠNÉ STAVBY
9	TT	8	Praha 8 – napojení zdroje EHOL na PTS
3	TV	3	Praha 3 – vodovodní řad – Hloubětín – VDJ Hrdlořezy
3	TV	9	Praha 9 – vodovodní řad – Hloubětín – VDJ Hrdlořezy
3	TV	14	Praha 14 – vodovodní řad – Hloubětín – VDJ Hrdlořezy
15	TV	6	Praha 6 – přeložka části vodovodního řadu DN 1200
16	TV	16	Benice – vodovod
1	TY	54	Velká Chuchle – protipovodňová opatření Vltavy
14	TY	6	Praha 6 – zatrubnění toku Brusnice – samostatné vedení
24	TY	32	Kunratice – obnova rybníčku Ohrada
34	TY	20	Dolní Chabry – zřízení rybníka na Dražanském potoce u silnice k Brnkám
42	TY	35	Lipence – rekonstrukce zatrubněných úseků a revitalizace Kyjevského potoka
57	TY	44	Řepy – revitalizace Litovického potoka
57	TY	57	Zličín – revitalizace Litovického potoka
60	TY	19	Čakovice – revitalizace Mratinského potoka
78	TY	6	Praha 6 – suchý poldr
81	TY	35	Lipence – RN U Křížku
82	TY	11	Praha 11 – RN R1 Hájecký
83	TY	12	Praha 12 – RN Hodkovičky
90	TY	6	Praha 6 – VD Džbán
93	TY	14	Praha 14 – RN Čihadla
94	TY	5	Praha 5 – RN Homolka
95	TY	13	Praha 13 – RN Háje
96	TY	13	Praha 13 – N1 Stodůlky
97	TY	13	Praha 13 – N2 Stodůlky
98	TY	23	Dubeč – RN Slatina
104	TY	4	Praha 4 – RN R5 Chodovecký
104	TY	11	Praha 11 – RN R5 Chodovecký
105	TY	10	Praha 10 – RN R7 Chodovecký
106	TY	10	Praha 10 – RN R6 Chodovecký
107	TY	23	Dubeč – RN Říčanka
108	TY	4	Praha 4 – RN Interlov
4	VM	13	Praha 13 – radnice a státní správa v Nových Butovicích – Sluneční náměstí
1	VO	15	Praha 15 – rozvoj depozitáře Národní knihovny – Hostivař
2	VO	12	Praha 12 – integrovaný záchranný systém hl. m. Prahy, mezi ul. Vazovou a Kolarovovou
9	VO	5	Praha 5 – hasičská stanice Smíchov – ul. Klikatá
10	VO	21	Dolní Měcholupy – Hasičská zbrojnice
4	VS	5	Praha 5 – Jinonice – základní škola, mateřská škola, (nová výstavba)
14	VS	6	Praha 6 – Malý Břevnov – základní škola, mateřská škola
22	VS	13	Praha 13 – Stodůlky – střední škola
49	VS	49	Štěrboholy – rozšíření stávajícího areálu základní školy
50	VS	51	Uhřetěves – mateřská škola
53	VS	57	Zličín – základní škola, u sportovního hřiště

POŘADOVÉ ČÍSLO	KATEGORIE	ČÍSLO MČ	POPIS VEŘEJNĚ PROSPĚŠNÉ STAVBY
59	VS	8	Praha 8 – základní škola, mateřská škola
61	VS	27	Klánovice – přístavba a rekonstrukce základní školy
2	VZ	13	Praha 13 – JZM – křesťanské centrum Nové Butovice
5	VZ	4	Praha 4 – Hodkovičky Lhotka – domov důchodců Praha 4 - Hodkovičky Lhotka - domov pro seniory
6	VZ	5	Praha 5 – výjezdová záchranná služba
7	VZ	5	Praha 5 – dům seniorů Palata Praha 5 - domov pro seniory Palata
8	VZ	5	Praha 5 – dům seniorů , Na Homolce
9	VZ	5	Praha 5 – Barrandov – domov důchodců , penzion Praha 5 - Barrandov - domov pro seniory
10	VZ	5	Praha 5 – Jinonice – domov důchodců
12	VZ	8	Praha 8 – Čimice – sociální péče Praha 8 - Čimice - zařízení sociálních služeb
14	VZ	10	Praha 10 – Záběhlice – domov důchodců, ul. Ke Spořilovu Praha 10 - Záběhlice - domov pro seniory, ul. Ke Spořilovu
17	VZ	14	Praha 14 – Černý Most II – Geri centrum
19	VZ	19	Čakovice – výstavba sociálního domu Čakovice - zařízení sociálních služeb
21	VZ	22	Dolní Počernice – domov důchodců, dům sociálních služeb Dolní Počernice - domov pro seniory, zařízení sociálních služeb
22	VZ	24	Řáblice – areál seniorů
24	VZ	28	Koloděje – sociální zařízení
25	VZ	33	Letňany – sociálně zdravotní a ošetrovatelské centrum
26	VZ	34	Libuš – Písnice – zdravotně sociální centrum Libuš - Písnice - zařízení sociálních a zdravotnických služeb
27	VZ	35	Lipence – dům pečovatelské služby Lipence - zařízení sociálních služeb
28	VZ	35	Lipence – zdravotně sociální centrum Lipence - zařízení sociálních a zdravotnických služeb
29	VZ	38	Nebošice – dům pečovatelské služby
30	VZ	42	Radotín – domov důchodců
31	VZ	44	Řepy – ústav sociální péče Řepy - zařízení sociálních služeb
33	VZ	46	Slivenec – zdravotně sociální centrum Slivenec - zařízení sociálních a zdravotnických služeb
34	VZ	52	Újezd nad Lesy – sociálně zdravotní centrum Újezd nad Lesy - zařízení sociálních a zdravotnických služeb
35	VZ	54	Velká Chuchle – penzion pro důchodce Velká Chuchle - domov pro seniory
36	VZ	55	Vinoř – dům seniorů , pečovatelská služba Vinoř - domov pro seniory
37	VZ	57	Zličín – dům pečovatelské služby
38	VZ	47	Suchdol – dům pro seniory Suchdol - domov pro seniory
40	VZ	52	Újezd nad Lesy – sociálně zdravotní centrum Újezd nad Lesy - zařízení sociálních a zdravotnických služeb
41	VZ	32	Kunratice – sociální zařízení – K Zeleným domkům, čp. 701

POŘADOVÉ ČÍSLO	KATEGORIE	ČÍSLO MČ	POPIS VEŘEJNĚ PROSPĚŠNÉ STAVBY
42	VZ	49	Štěrboholy – výstavba domova důchodců včetně pracoviště lékaře Štěrboholy - domov pro seniory
43	VZ	5	Praha 5 – sociální zařízení – ul. U Malvazinky Praha 5 - zařízení sociálních služeb - ul. U Malvazinky
11	ZP	22	Dolní Počernice – založení parkové plochy Černý Most jih včetně nástupu k rybníku Martiňák
16	ZP	8	ZP 8 Praha 8 – parková plocha – pokračování Kaizlových sadů – jih
4	ZV	6	Praha 6 – rozvoj ČVUT Dejvice

Pozn.: Textová část výroku změny obsahuje pouze VPS, které se ruší v celém rozsahu (přeškrtnuto), s výjimkou uvedených korekcí popisů (zvýrazněno tučně červeně).

II. GRAFICKÁ ČÁST VÝROKU ZMĚNY ÚZEMNÍHO PLÁNU

Grafická část odpovídá metodice platného Územního plánu sídelního útvaru hl. m. Prahy, v souladu s § 188 odst. 3 zákona č. 183/2006 Sb. o územním plánování a stavebním řádu (stavební zákon), v platném znění.

Vzhledem k obsahu návrhu změny (rušení stávajících VPS a jejich částí, které se ve výroku nezobrazuje) není vyhotovena grafická část výroku změny. Rozsah revize veřejně prospěšných staveb (VPS) je zobrazen v rozdílovém výkresu – schématu, který plní informativní funkci a je součástí grafické části odůvodnění této změny. Nerealizované VPS, které budou zachovány ve stávajícím rozsahu, nejsou předmětem této změny, s výjimkou uvedených korekcí popisů v příloze č. 2 obecně závazné vyhlášky hl. m. Prahy č. 32/1999 Sb. hl. m. Prahy, v platném znění opatření obecné povahy (viz tabulka výše).

Změna závazné části se týká výkresu č. 25.