

Číslo změny: 2909/00

Městská část: Praha 8, Praha 9, Praha 14, Praha 20

Katastrální území: Libeň, Vysočany, Hloubětín, Kyje, Horní Počernice

Parcelní číslo: dle vymezení v grafické části

Hlavní cíl změny: změna funkčního využití ploch

z funkce:

- garáže a parkoviště /DGP/
- urbanisticky významné plochy a dopravní spojení, veřejná prostranství /DU/
- tratě a zařízení železniční dopravy, vlečky a nákladové terminály /DZ/
- tratě a zařízení železniční dopravy, vlečky a nákladové terminály / nadřazené sběrné komunikace celoměstského významu v územní rezervě (DZ/S1)
- tratě a zařízení železniční dopravy, vlečky a nákladové terminály / všeobecně smíšené v územní rezervě (DZ/SV)
- tratě a zařízení železniční dopravy, vlečky a nákladové terminály / zeleň městská krajinná v územní rezervě (DZ/ZMK)
- izolační zeleň /IZ/
- lesní porosty /LR/
- čistě obytné /OB/
- čistě obytné s kódem míry využití území H /OB-H/
- všeobecně obytné s kódem míry využití území H /OV-H/
- sady, zahrady a vinice /PS/
- sady, zahrady a vinice / lesní porosty v územní rezervě (PS/LR)
- zahrádky a zahrádkové osady /PZO/
- zahrádky a zahrádkové osady / zeleň městská krajinná v územní rezervě (PZO/ZMK)
- sběrné komunikace městského významu /S2/
- ostatní dopravně významné komunikace /S4/
- dálnice, Pražský okruh – silnice I. třídy /SD/
- částečně urbanizované rekreační plochy – zvláštní rekreační aktivity /SO3,5/
- sportu /SP/
- všeobecně smíšené /SV/
- všeobecně smíšené s kódem míry využití území H /SV-H/
- všeobecně smíšené / tratě a zařízení železniční dopravy, vlečky a nákladové terminály v územní rezervě (SV/DZ)
- všeobecně smíšené / nadřazené sběrné komunikace celoměstského významu v územní rezervě (SV/S1)
- nerušící výroby a služeb /VN/
- nerušící výroby a služeb s kódem míry využití území D /VN-D/
- vodní toky a plochy, plavební kanály /VOP/
- zeleň městská krajinná /ZMK/
- zeleň městská krajinná / nadřazené sběrné komunikace celoměstského významu v územní rezervě (ZMK/S1)
- parky, historické zahrady a hřbitovy /ZP/

na funkci:

garáže a parkoviště /DGP/

urbanisticky významné plochy a dopravní spojení, veřejná prostranství /DU/

tratě a zařízení železniční dopravy, vlečky a nákladové terminály /DZ/

tratě a zařízení železniční dopravy, vlečky a nákladové terminály / nadřazené sběrné komunikace celoměstského významu v územní rezervě (DZ/S1)

izolační zeleň /IZ/

lesní porosty /LR/

čistě obytné /OB/

sady, zahrady a vinice / lesní porosty v územní rezervě (PS/LR)

zahrádky a zahrádkové osady /PZO/

sběrné komunikace městského významu /S2/

ostatní dopravně významné komunikace /S4/

částečně urbanizované rekreační plochy – zvláštní rekreační aktivity /SO3,5/

sportu /SP/

všeobecně smíšené /SV/

všeobecně smíšené s kódem míry využití území C /SV-C/

všeobecně smíšené s kódem míry využití území F /SV-F/

všeobecně smíšené s kódem míry využití území G /SV-G/

všeobecně smíšené s kódem míry využití území H /SV-H/

nerušící výroby a služeb /VN/

nerušící výroby a služeb s kódem míry využití území D /VN-D/

zeleň městská krajinná /ZMK/

zeleň městská krajinná / nadřazené sběrné komunikace celoměstského významu v územní rezervě (ZMK/S1)

parky, historické zahrady a hřbitovy /ZP/

zvláštní komplexy občanského vybavení – ostatní s kódem míry využití území G /ZVO-G/

vymezení veřejně prospěšných staveb (VPS):

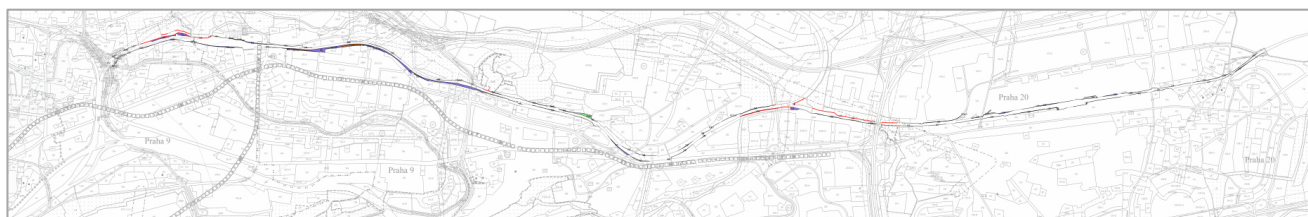
xx/DZ/8 Praha 8 – modernizace železniční trati Praha – Lysá nad Labem

xx/DZ/9 Praha 9 – modernizace železniční trati Praha – Lysá nad Labem

xx/DZ/14 Praha 14 – modernizace železniční trati Praha – Lysá nad Labem

xx/DZ/25 Praha 20 – modernizace železniční trati Praha – Lysá nad Labem

modernizace železniční trati Praha – Lysá nad Labem



Ilustrační výřez výkresu č. 04 Plán využití ploch

TEXTOVÁ ČÁST ZMĚNY ÚZEMNÍHO PLÁNU

a) Vymezení zastavěného území

Změna nemění zastavěné území. Změnou se navrhuje nová zastavitelná plocha na úkor nezastavitelného území o rozloze 50 380 m² a zároveň plocha nezastavitelná o rozloze 6 093 m². Rozsah řešeného území je 67 692 m².

b) Základní koncepce rozvoje území, ochrany a rozvoje jeho hodnot

Změna nezasahuje do základní koncepce rozvoje území podle uvedeného bodu.

c) Urbanistická koncepce, včetně vymezení zastavitelných ploch, ploch přestavby a systému sídelní zeleně

Změna upřesňuje koridor pro modernizaci trati Praha – Lysá nad Labem vymezením ploch tratě a zařízení železniční dopravy, vlečky a nákladové terminály /DZ/ v rozsahu 50 097 m² a navazujících ploch s rozdílným způsobem využití. Změnou dochází k drobné redukci celoměstského systému zeleně (CSZ).

Tabulka navrhovaných a měněných ploch s rozdílným způsobem využití:

Po změně	Před změnou	Výměra (m ²)
DGP	DZ	27
	IZ	257
DU	DZ	158
DZ	DGP	31
	DU	217
	DZ/SV	83
	DZ/ZMK	12
	IZ	22 642
	LR	6317
	OB	476
	OB-H	439
	OV-H	30
	PS	447
	PS/LR	270
	PZO	213
	PZO/ZMK	61
	S2	440
	S4	101
	SD	4
	SO3,5	232
	SP	35
	SV	986
	SV/DZ	< 1
	SV-H	524
	VN	3415
	VN-D	331
	VOP	59
	ZMK	11 959
	ZP	775
DZ/S1	SV/S1	11
	ZMK/S1	23
IZ	DZ	1 655
LR	DZ	307

Po změně	Před změnou	Výměra (m ²)
OB	DZ	134
PS/LR	DZ	271
PZO	DZ	80
S2	DZ	13
S4	DZ	25
	IZ	2
SO3,5	DZ	13
SP	DZ	2
	IZ	580
SV	DZ	195
	IZ	447
SV-C	IZ	440
SV-F	IZ	2 620
SV-G	DZ	1 212
SV-H	DZ	2
VN	DZ	3 806
	IZ	< 1
VN-D	DZ	4
	IZ	977
ZMK	DZ	3 551
	IZ	95
ZMK/S1	DZ/S1	11
ZP	DZ	47
ZVO-G	IZ	629
celkem		67 692

d) Koncepce veřejné infrastruktury, včetně podmínek pro její umístění

Změna doplňuje koncepci dopravní infrastruktury upřesněním koridoru pro modernizaci trati Praha – Lysá nad Labem. Změna nemění základní koncepci technické infrastruktury ani koncepcí občanského vybavení a veřejných prostranství.

e) Koncepce uspořádání krajiny, včetně vymezení ploch a stanovení podmínek pro změny v jejich využití, ÚSES, propustnost krajiny, protierozní opatření, ochrana před povodněmi, rekreace, dobývání ložisek nerostných surovin, apod.

Změna nemění koncepci územního systému ekologické stability (ÚSES), avšak korekce ve vymezení ploch s rozdílným způsobem využití si vynucují také korekce několika hranic ÚSES. Jedinou významnější, v měřítku územního plánu čitelně vyjádřitelnou korekcí, je posun trasy lokálního biokoridoru L3/254 severním směrem. Změna nemění koncepci uspořádání krajiny. Změnou dochází k drobné redukci celoměstského systému zeleně (CSZ).

f) Stanovení podmínek pro využití ploch s rozdílným způsobem využití

Regulativy funkčního a prostorového uspořádání území, uvedené v příloze č. 1 obecně závazné vyhlášky hl. m. Prahy č. 32/1999 Sb. hl. m. Prahy, v platném znění opatření obecné povahy, se nemění.

g) Vymezení veřejně prospěšných staveb, veřejně prospěšných opatření, staveb a opatření k zajištění obrany a bezpečnosti státu a ploch pro asanaci, pro které lze práva k pozemkům a stavbám vyvlastnit

Změna navrhuje soubor veřejně prospěšných staveb za účelem modernizace železniční trati Praha – Lysá nad Labem.

Seznam veřejně prospěšných staveb uvedený v příloze č. 2 obecně závazné vyhlášky hl. m. Prahy č. 32/1999 Sb. hl. m. Prahy, v platném znění opatření obecné povahy, se doplňuje následovně:

xx	DZ	8	Praha 8 – modernizace železniční trati Praha – Lysá nad Labem
xx	DZ	9	Praha 9 – modernizace železniční trati Praha – Lysá nad Labem
xx	DZ	14	Praha 14 – modernizace železniční trati Praha – Lysá nad Labem
xx	DZ	25	Praha 20 – modernizace železniční trati Praha – Lysá nad Labem

h) Vymezení veřejně prospěšných staveb a veřejných prostranství, pro které lze uplatnit předkupní právo, s uvedením v čí prospěch je předkupní právo zřizováno, parcelních čísel pozemků, názvu katastrálního území a případně dalších údajů podle § 5 odst. 1 katastrálního zákona

Změna se uvedeného bodu netýká.

i) Stanovení kompenzačních opatření podle § 50 odst. 6 stavebního zákona

Změna se netýká evropsky významné lokality ani ptačí oblasti.

j) Výkresy územního plánu, kterých se změna týká

04 – Plán využití ploch

05 – Doprava

19 – Územní systém ekologické stability

25 – Veřejně prospěšné stavby

31 – Podrobné členění ploch zeleně

37 – Vymezení zastavitelného území