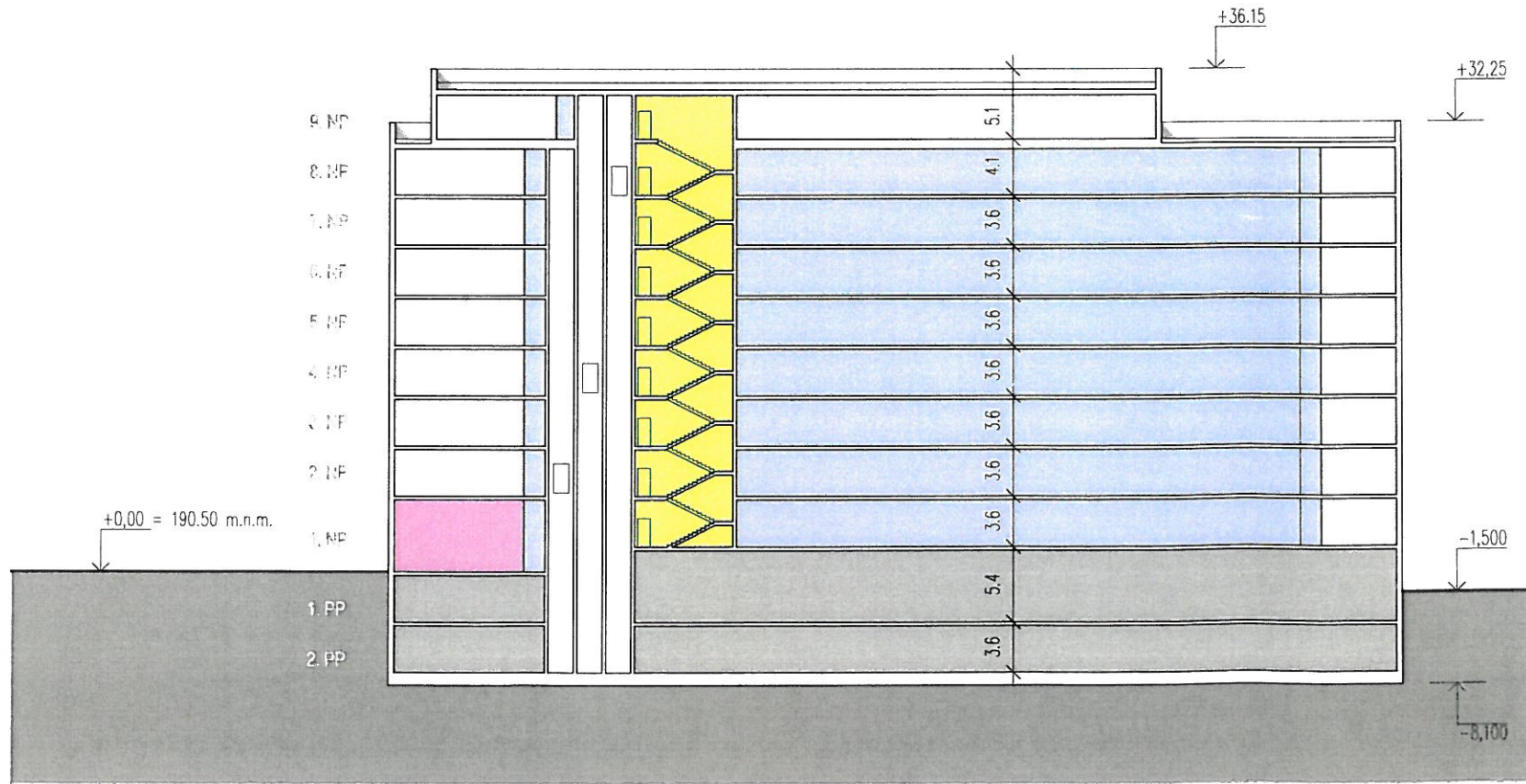


Výpočet hrubé podlažní plochy HPP			
podlaží	funkce	btto m ²	celkem m ²
9NP	administrativa	680	
8NP	administrativa	1715	
7NP	administrativa	1715	
6NP	administrativa	1715	
5NP	administrativa	1715	
4NP	administrativa	1590	
3NP	administrativa	1590	
2NP	administrativa	1590	
1NP	smíšená	1490	13800
1PP	parking, technologie	1850	
2PP	parking, technologie	1550	3400
celkem objekt [m2]			17200
velikost pozemků ve funkční ploše [m ²]			4347
zastavěná plocha [m ²]			1490
zpevněné plochy [m ²]			805
zeleň rostlý terén [m ²]			1854
zeleň na konstrukci [m ²]			198



ÚPRAVA SMĚRNÉ ČÁSTI ÚZEMNÍHO PLÁNU SÍDELNÍHO ÚTVARU HL. M. PRAHY

schváleného ZHMP dne 9.9.1999 usnesením č. 10/05

ve znění změny Z 1000/00

vydané Opatřením obecné povahy č. 6/2009 s účinností od 12.11.2009

1/8 -12- 2013
Magistrát hl. m. Prahy
odbor stavební a územního plánování
Jungmannova 35/28
111 21 Praha 1

ČÍSLO U 0920/2013

ČÍSLO AKCE
20412

INVESTOR

T.C.H. - Trade
Center Holešovice, a.s.
Nad Okružkem 17/2365
180 00 Praha 8 - Libeň

GENERÁLNÍ PROJEKTANT

A.D.N.S. s.i.o.

Na příkopě 12/853, 110 00 Praha 1
tel.: +420 / 242 426 300
fax: +420 / 242 426 398

STUPEŇ PROJEKTU

ARCHITEKTONICKÁ STUDIE
ČÁST

C

ARCHITEKTONICKÁ STUDIE
VÝKRES

C.04

ŘEZ PODÉLNÝ
ŘEZ PŘÍČNÝ

MĚRÍTKO
1/500

DATUM
05/2011