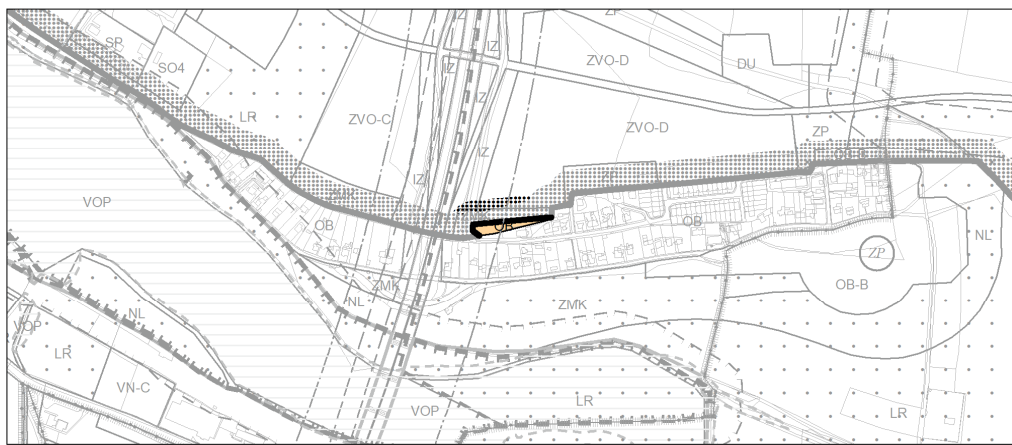


**Číslo změny:** 3263/16  
*Vymezení řešeného území:*  
**Městská část:** Praha – Dolní Počernice  
**Katastrální území:** Dolní Počernice  
**Parcelní číslo:** dle vymezení v grafické části  
**Hlavní cíl změny:** změna funkčního využití ploch

**z funkce:**  
zeleň městská a krajinná /ZMK/  
velká rozvojová území VRÚ

**na funkci:**  
čistě obytné /OB/

**výstavba rodinného domu**



Ilustrační výřez výkresu č. 04 Plán využití ploch

## I. TEXTOVÁ ČÁST VÝROKU ZMĚNY ÚZEMNÍHO PLÁNU

Regulativy funkčního a prostorového uspořádání území, uvedené v příloze č. 1 obecně závazné vyhlášky hl. m. Prahy č. 32/1999 Sb. hl. m. Prahy, v platném znění opatření obecné povahy, se nemění.

## II. GRAFICKÁ ČÁST VÝROKU ZMĚNY ÚZEMNÍHO PLÁNU

Grafická část odpovídá metodice platného Územního plánu sídelního útvaru hl. m. Prahy, v souladu s § 188 odst. 3 zákona č. 183/2006 Sb., o územním plánování a stavebním řádu (stavební zákon), v platném znění.

Součástí výroku je pouze barevně vyjádřená plocha nebo prvek na podkladu výkresu s hranicemi funkčních ploch a prvků územního plánu, který je graficky viditelně potlačen.

Změna závazné části se týká výkresů č. 4, 31, 37.