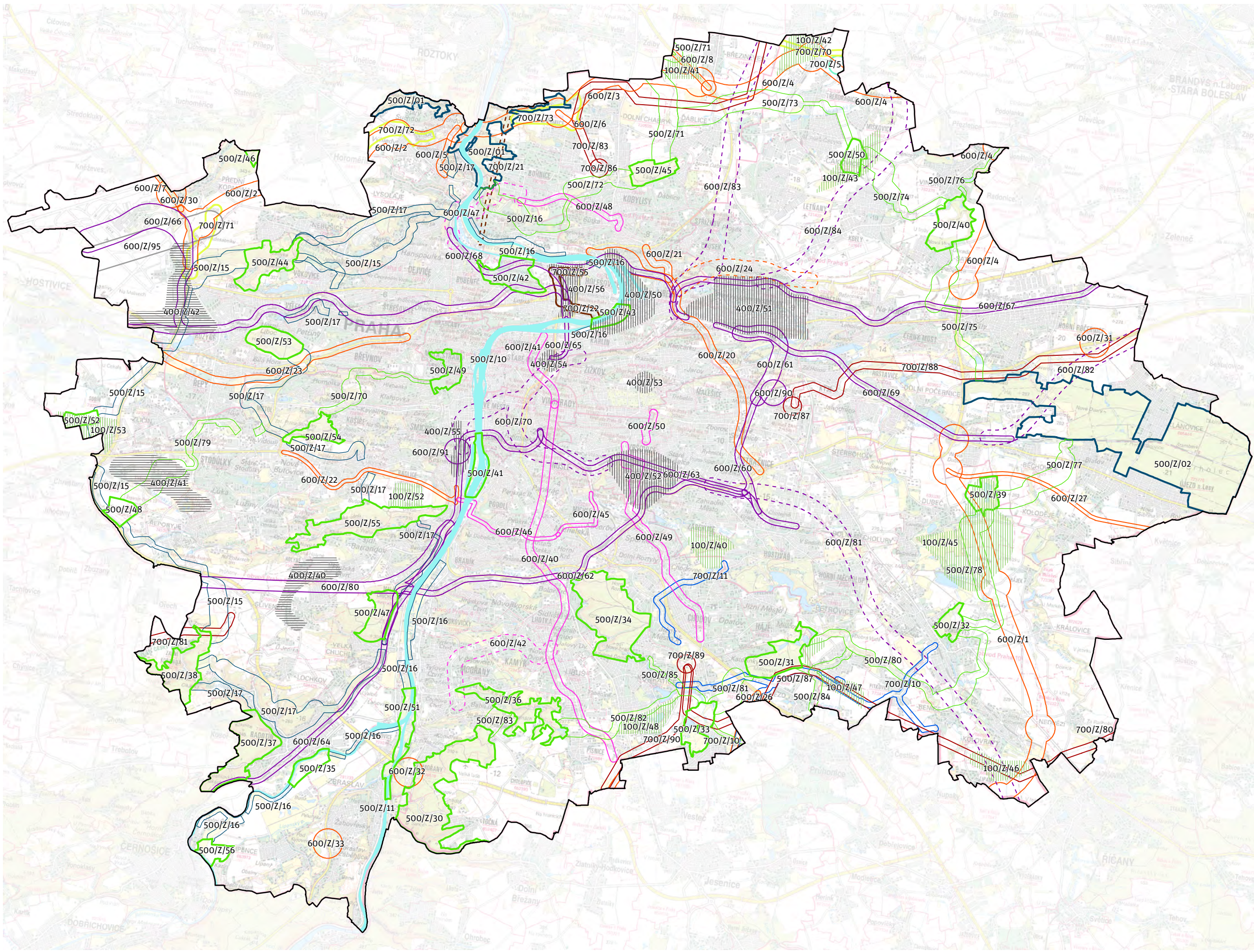


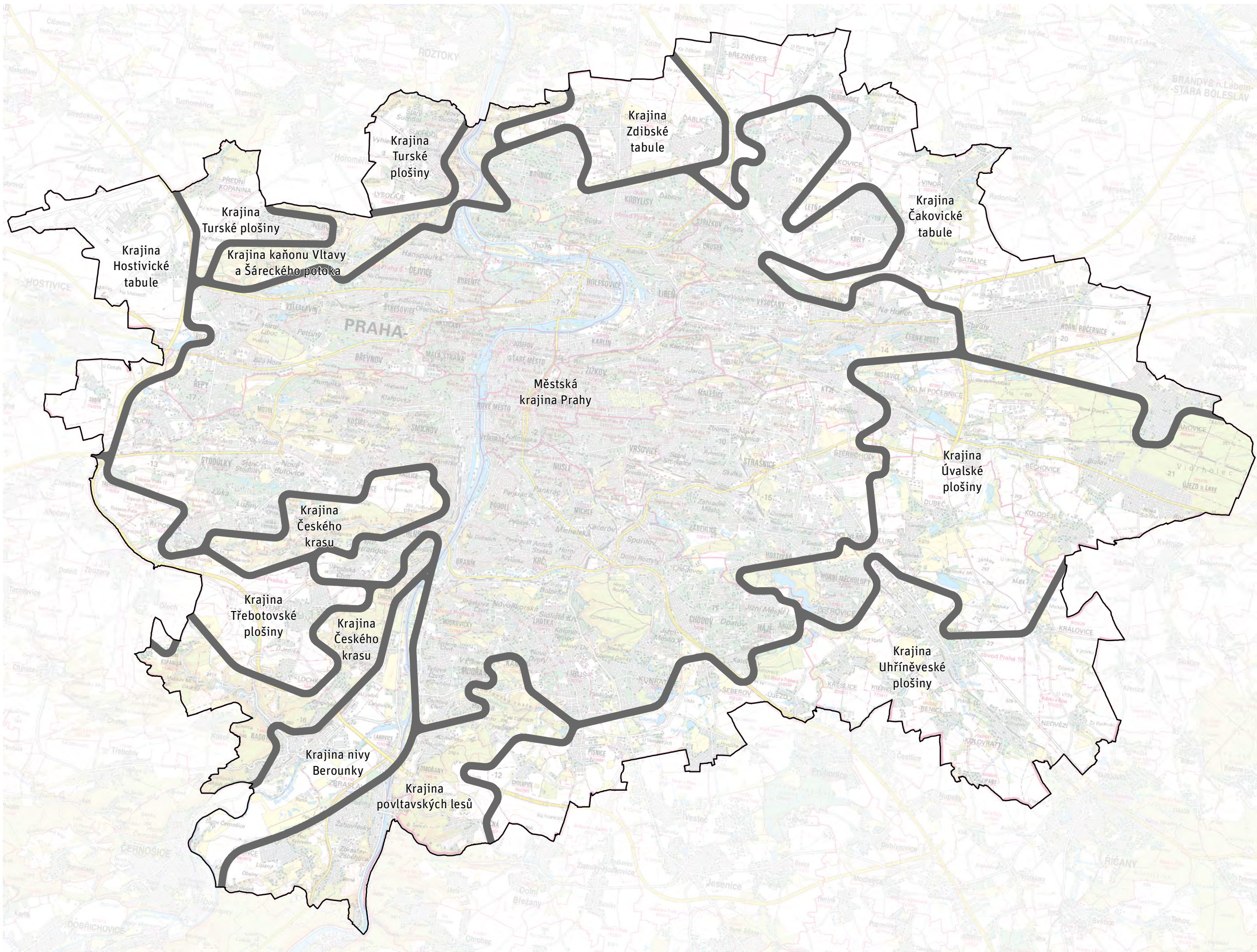
USPOŘÁDÁNÍ ÚZEMÍ

- Rozvojová oblast OB 1
- Specifická oblast SOB 9
- Specifická oblast
- Městská krajina Prahy
- Krajinné rozhraní
- Sídlo v Přípraži
- Enkláva otevřené krajiny



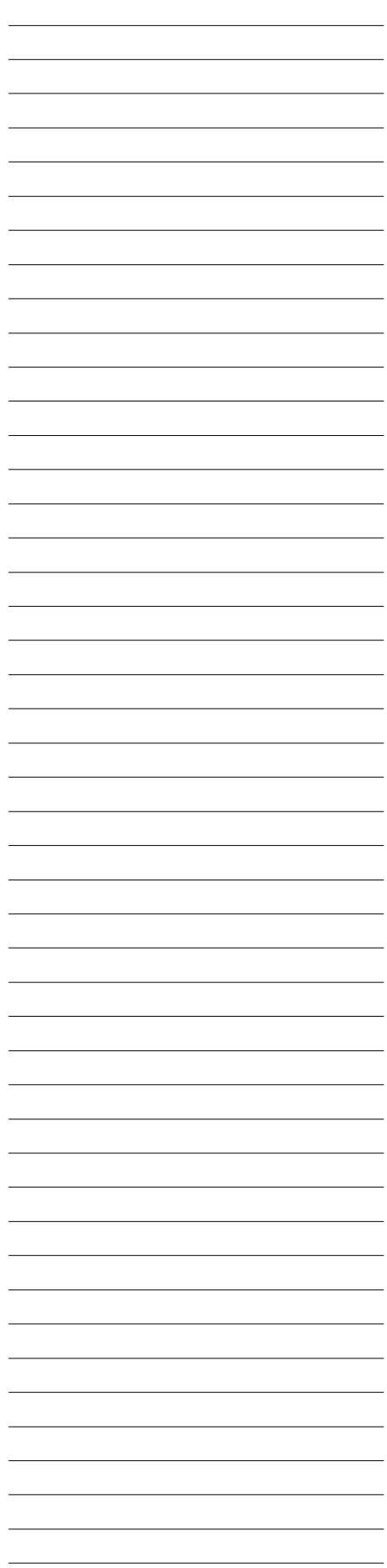
- CELOMĚSTSKÉ PLOCHY**
- Rozvojová plocha
 - Transformační plocha v zastavěném území
 - Transformační plocha v otevřené krajině
- PLOCHY A KORIDORY ÚSES**
- Nadregionální biocentrum
 - Nadregionální biokoridor suchozemský
 - Nadregionální biokoridor vodní
 - Regionální biocentrum
 - Regionální biokoridor suchozemský
- PLOCHY A KORIDORY DOPR. INFRASTRUKTURY**
- Komunikační síť
 - Komunikační síť (územní rezerva)
 - Veřejná doprava
 - Veřejná doprava (územní rezerva)
 - Železniční doprava
 - Železniční doprava (územní rezerva)
 - Letecká doprava
- PLOCHY A KORIDORY TECH. INFRASTRUKTURY**
- Povrchové vody
 - Odkanalizování území
 - Odkanalizování území (územní rezerva)
 - Zásobování elektrickou energií
 - Zásobování plynem, ropovod
 - Zásobování vodou

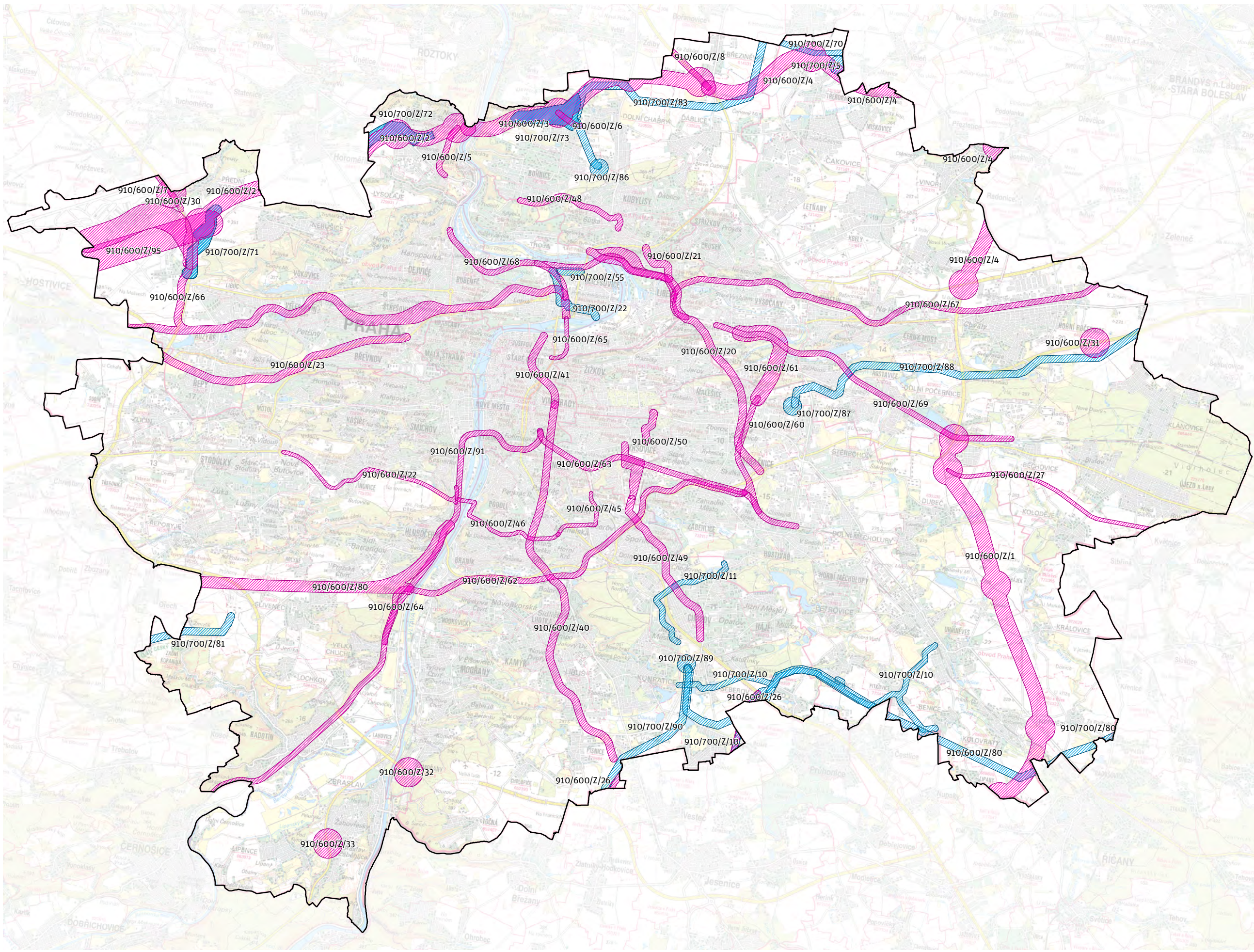
Prvek 700/Z/11 je zpracován na základě aktualizace ZÚR č. 9



KRAJINY

▬ Krajina

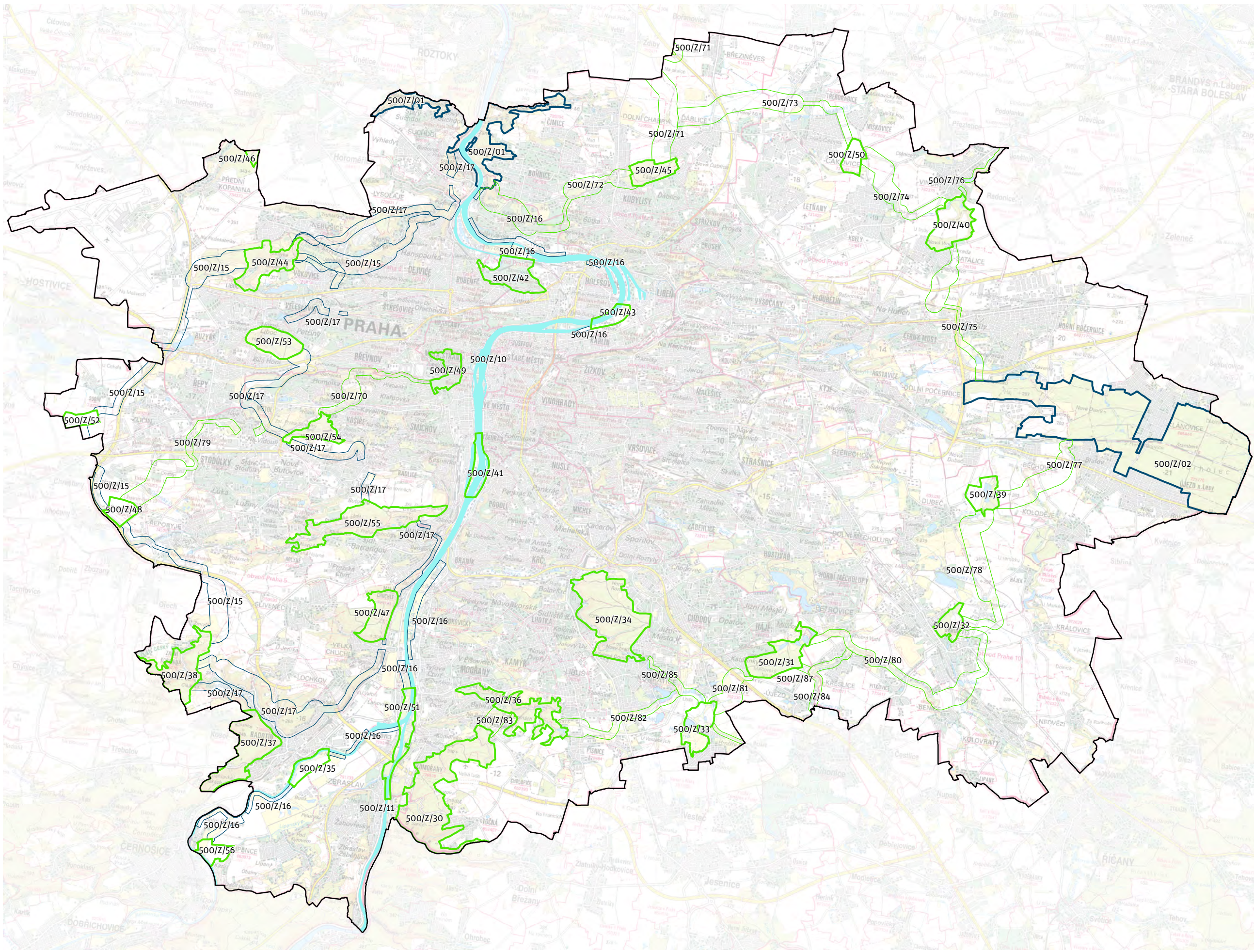




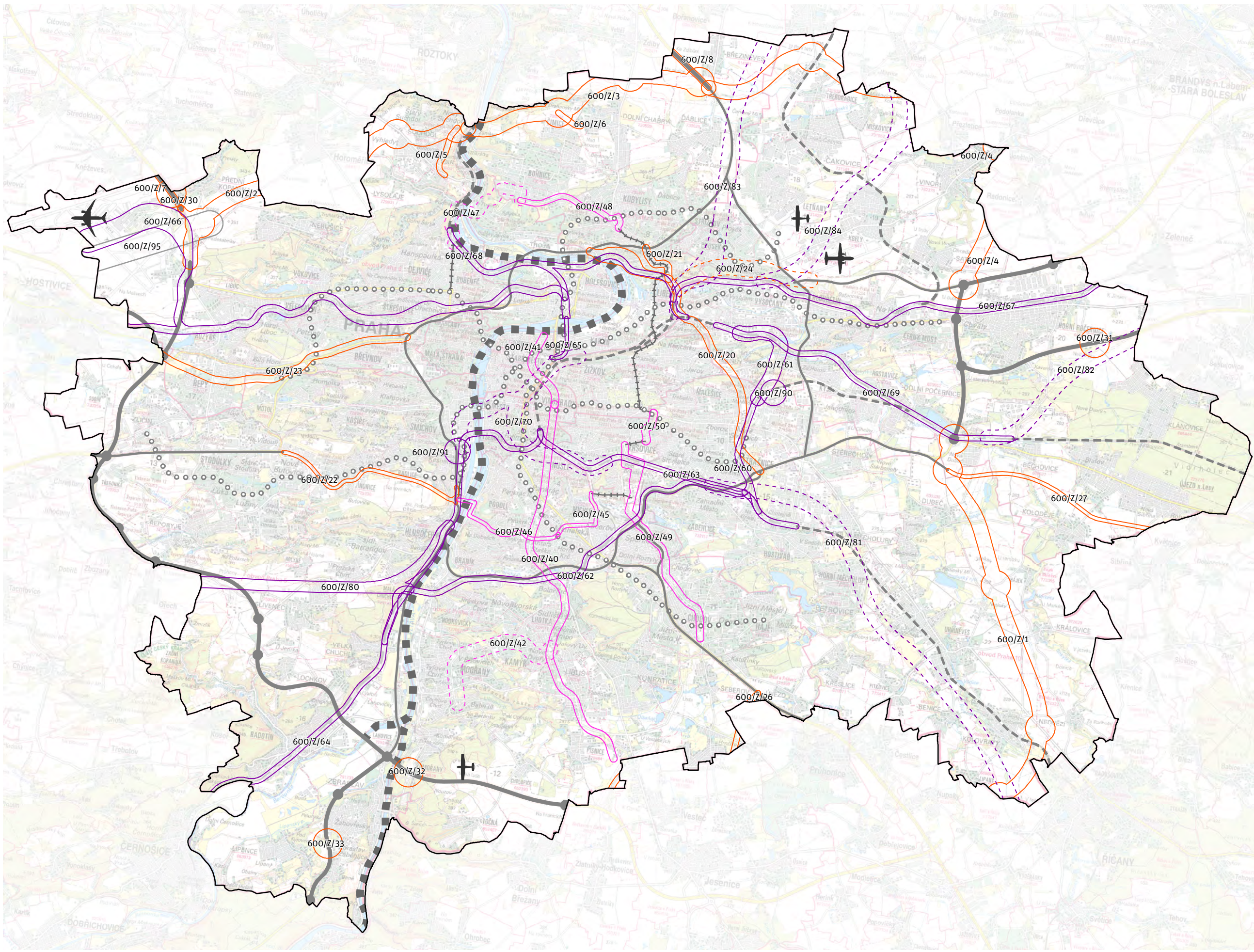
VEŘEJNĚ PROSPĚŠNÉ STAVBY

- Plocha VPS pro dopravní infrastrukturu
- Plocha VPS pro technickou infrastrukturu

Prvek 910/700/Z/11 je zapracován na základě aktualizace ZÚR č. 9



- PLOCHY A KORIDORY ÚSES**
- Nadregionální biocentrum
 - Nadregionální biokoridor suchozemský
 - Nadregionální biokoridor vodní
 - Regionální biocentrum
 - Regionální biokoridor suchozemský

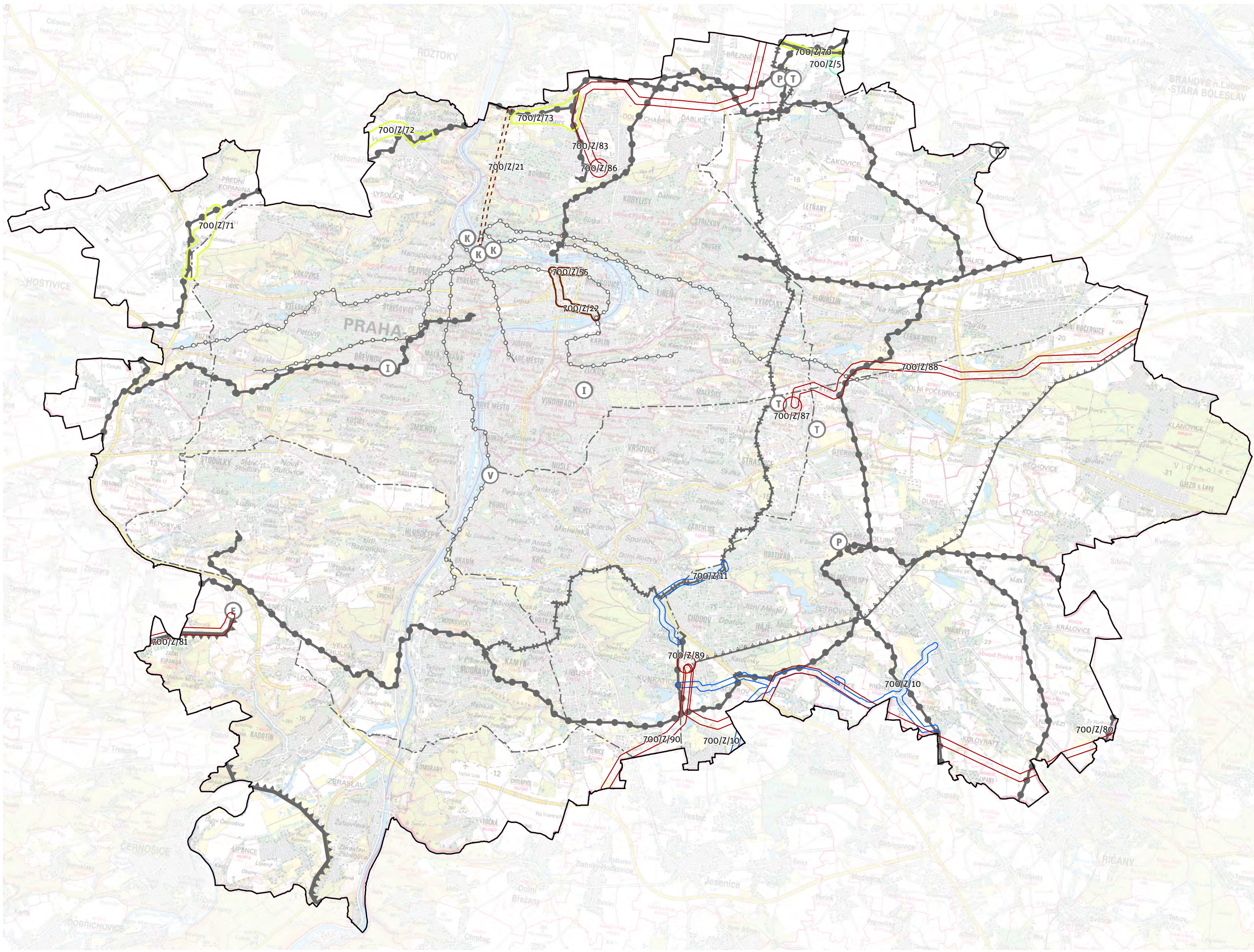


PLOCHY A KORIDORY DOPR. INFRASTRUKTURY

- Komunikační síť
- Komunikační síť (územní rezerva)
- Veřejná doprava
- Veřejná doprava (územní rezerva)
- Železniční doprava
- Železniční doprava (územní rezerva)
- Letecká doprava

STAVOVÉ PRVKY DOPRAVNÍ INFRASTRUKTURY

- Letiště Václava Havla Praha (stav)
- Letiště Praha-Kbely (stav)
- Ostatní letiště (stav)
- Mimoúrovňová křižovatka (stav)
- Pražský okruh, dálnice (stav)
- Městský okruh, hlavní radiála (stav)
- Trať metra (stav)
- Tramvajová trať (stav)
- Železniční trať (stav)
- Vodní cesta (stav)



PLOCHY A KORIDORY TECH. INFRASTRUKTURY

- Povrchové vody
- Zásobování vodou
- Odkanalizování území
- Odkanalizování území (územní rezerva)
- Zásobování plynem, ropovod
- Zásobování elektrickou energií

STAVOVÉ PRVKY TECHNICKÉ INFRASTRUKTURY

- V Vodárenské zařízení (stav)
- K Čistírna odpadních vod (stav)
- T Tepelné zařízení (stav)
- P Regulační stanice plynu (stav)
- E Elektrická stanice (stav)
- I Zařízení elektronických komunikací (stav)
- Vodovodní řad (stav)
- Kanalizační stoka, sběrač (stav)
- Tepelný napáječ (stav)
- Plynovod, ropovod (stav)
- Nadzemní vedení VVN (stav)
- Nadzemní vedení ZVN (stav)

Prvek 700/Z/11 je zpracován na základě aktualizace ZÚR č. 9