

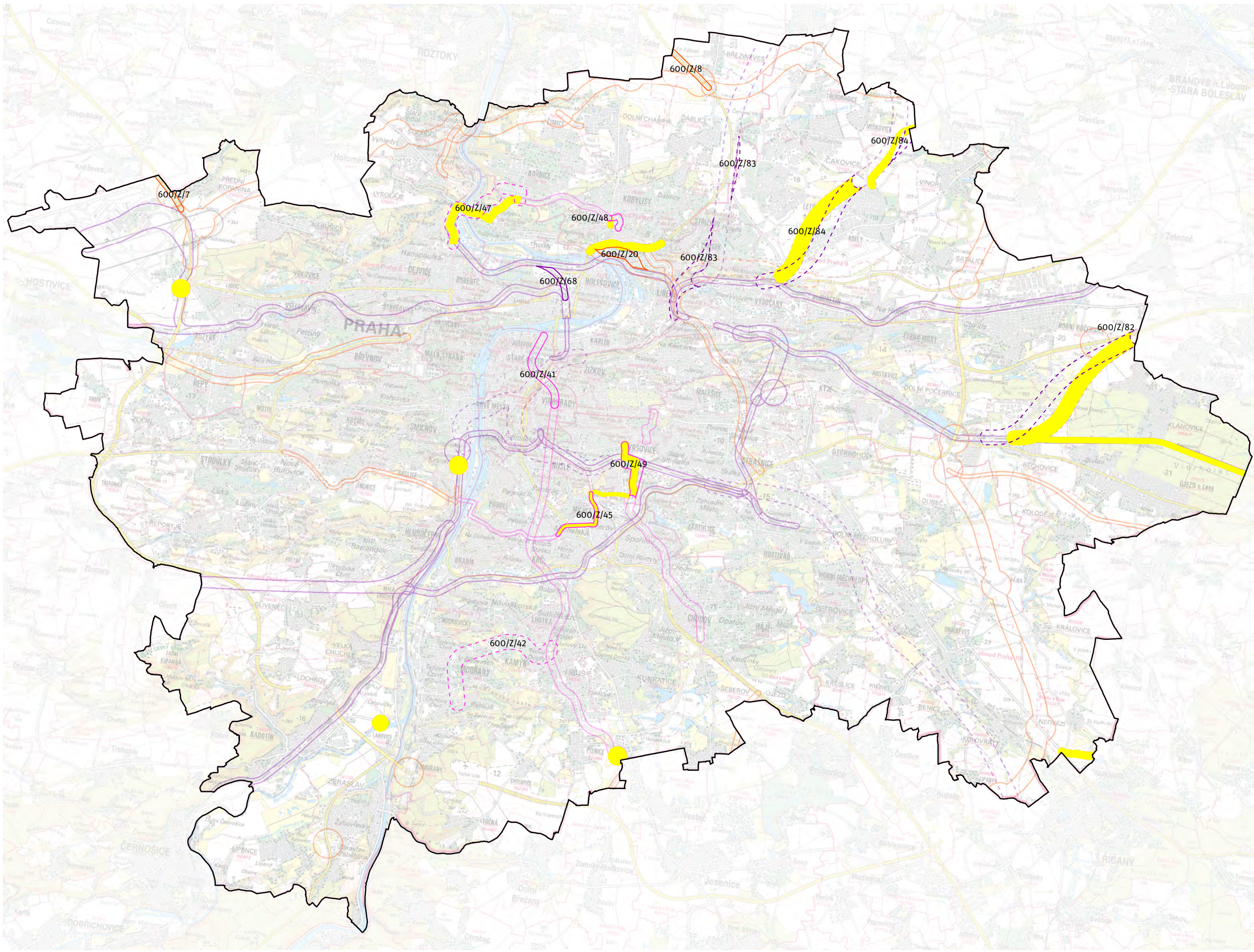
- RUŠENÉ PRVKY**
- Zrušený prvek
- PŘIDANÉ A UPRAVOVANÉ PRVKY**
- Rozvojová plocha
 - Specifická oblast SOB 9
 - Specifická oblast
 - Městská krajina Prahy
 - Krajinné rozhraní
 - Sídlo v Přípraží
 - Enkláva otevřené krajiny

Změny na základě stanoviska OCP
v příloze Zprávy:
Odstraněny zelené klíny a zelené osy.
Přidáno krajinné rozhraní a enklávy otevřené krajiny.

Změny na základě požadavků Zprávy:
Odstraněny rozvojové osy, významná centra s podílem celoměstských funkcí, rozvojové a specifické oblasti.
Přidány rozvojové a specifické plochy.

Celoměstské plochy (transformační a rozvojové) jsou v rámci aktualizace č. 5 přesunuty do Výkresu ploch a koridorů (viz příloha č. 6 odůvodnění – úplné znění grafické části po aktualizaci č. 5).

Podkladem je zesvětlený příslušný výkres dle přílohy č. 5 odůvodnění – úplné znění grafické části před aktualizací č. 5 po formálních úpravách.

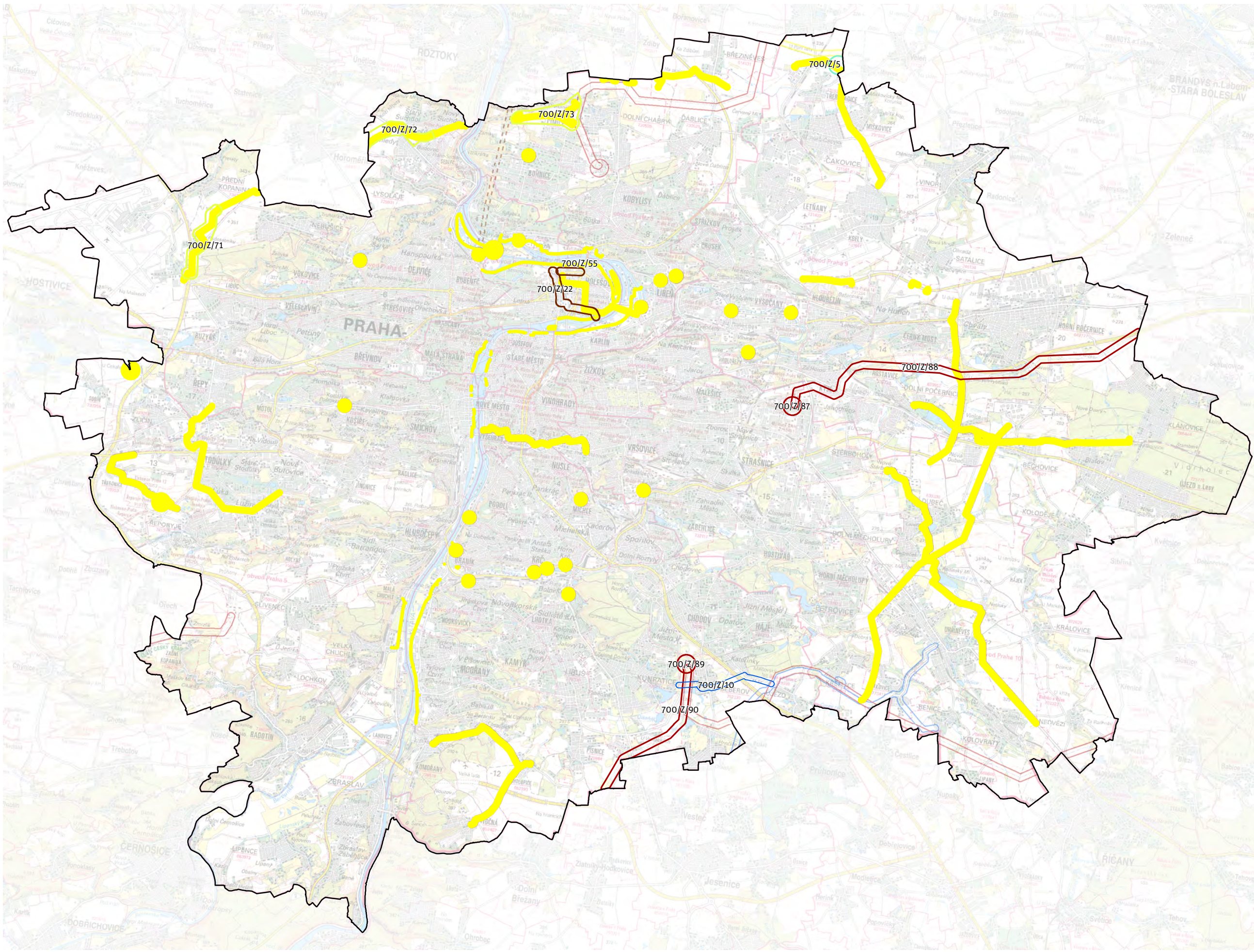


- RUŠENÉ PRVKY**
- Zrušený prvek
- PŘIDANÉ A UPRAVOVANÉ PRVKY**
- Komunikační síť
 - Veřejná doprava
 - Veřejná doprava (územní rezerva)
 - Železniční doprava
 - Železniční doprava (územní rezerva)

Změny na základě požadavků Zprávy. Směry rozvoje metra byly prověřeny a nahrazeny koridory.

Výkres je v rámci aktualizace č. 5 sloučen s Z 03 a Z 04 do Výkresu ploch a koridorů (viz příloha č. 6 odůvodnění – úplné znění grafické části po aktualizaci č. 5).

Podkladem je zesvětlený příslušný výkres dle přílohy č. 5 odůvodnění – úplné znění grafické části před aktualizací č. 5 po formálních úpravách.

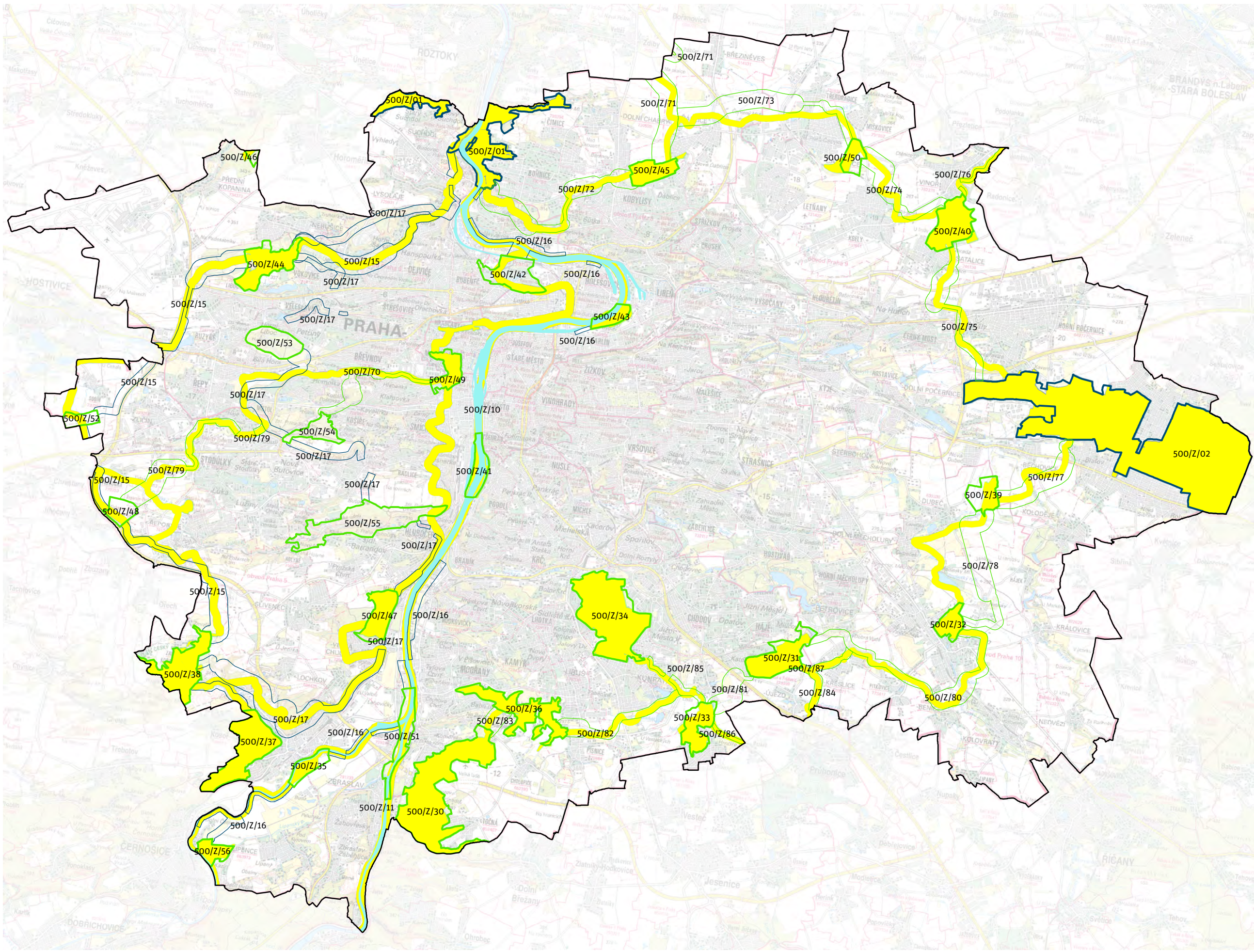


- RUŠENÉ PRVKY**
- Zrušený prvek
- PŘIDANÉ A UPRAVOVANÉ PRVKY**
- Povrchové vody
 - Zásobování vodou
 - Odkanalizování území
 - Zásobování plynem, ropovod
 - Zásobování elektrickou energií

Změny na základě požadavků Zprávy.
Vyřazeny prvky pod podrobnost.

Výkres je v rámci aktualizace č. 5 sloučen s Z 02 a Z 04 do Výkresu ploch a koridorů (viz příloha č. 6 odůvodnění – úplné znění grafické části po aktualizaci č. 5).

Podkladem je zesvětlený příslušný výkres dle přílohy č. 5 odůvodnění – úplné znění grafické části před aktualizací č. 5 po formálních úpravách.

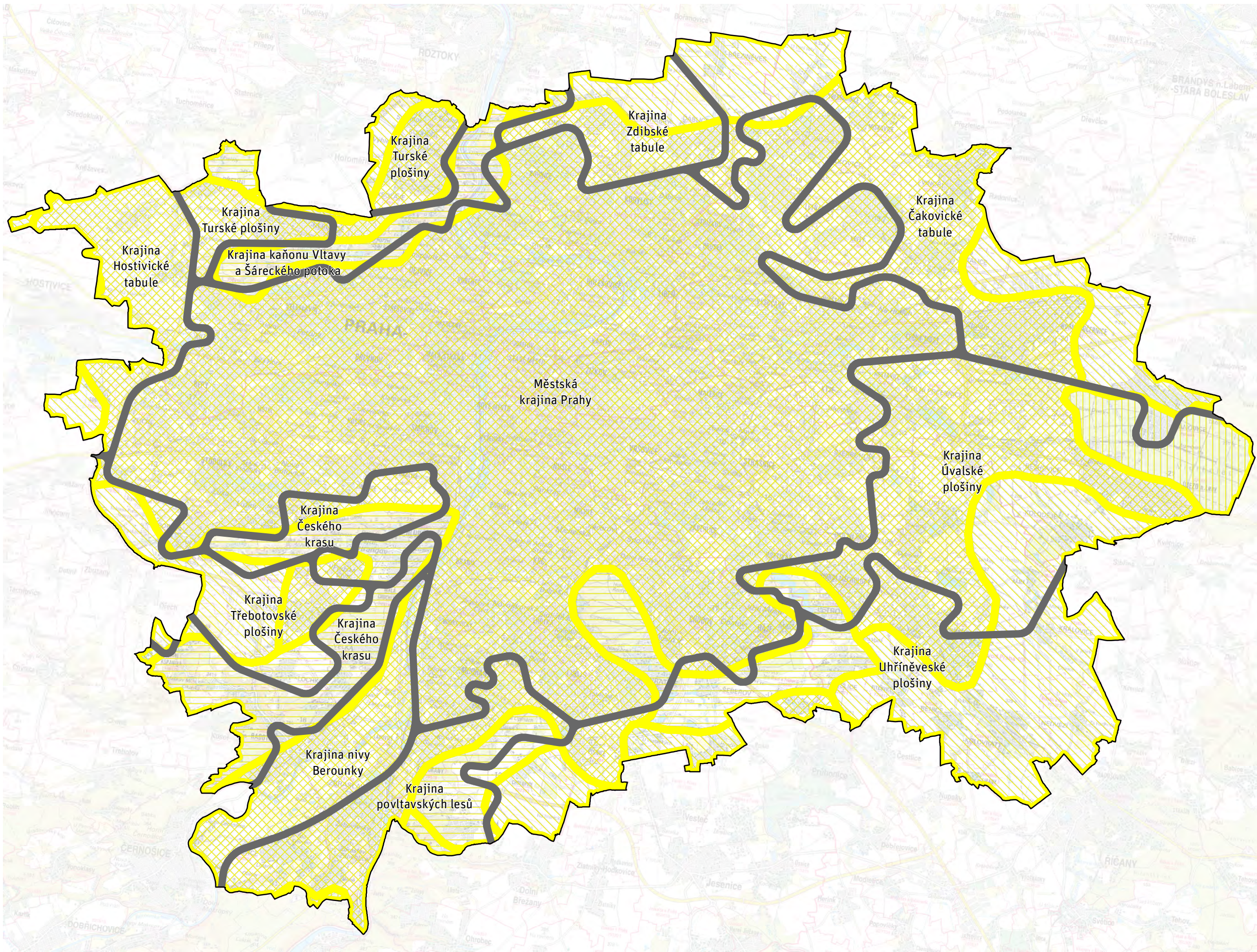


- RUŠENÉ PRVKY**
- Zrušený prvek
- PŘIDANÉ A UPRAVOVANÉ PRVKY**
- Nadregionální biocentrum
 - Nadregionální biokoridor suchozemský
 - Nadregionální biokoridor vodní
 - Regionální biocentrum
 - Regionální biokoridor suchozemský

Změny na základě nového vymezení ÚSES dle Zprávy.

Výkres je v rámci aktualizace č. 5 sloučen s Z 02 a Z 03 do Výkresu ploch a koridorů (viz příloha č. 6 odůvodnění – úplné znění grafické části po aktualizaci č. 5).

Podkladem je zesvětlený příslušný výkres dle přílohy č. 5 odůvodnění – úplné znění grafické části před aktualizací č. 5 po formálních úpravách.



RUŠENÉ PRVKY

 Zrušený prvek

PŘIDANÉ A UPRAVOVANÉ PRVKY

 Krajina

Změny na základě nového pojetí vymezení krajiny dle Zprávy:

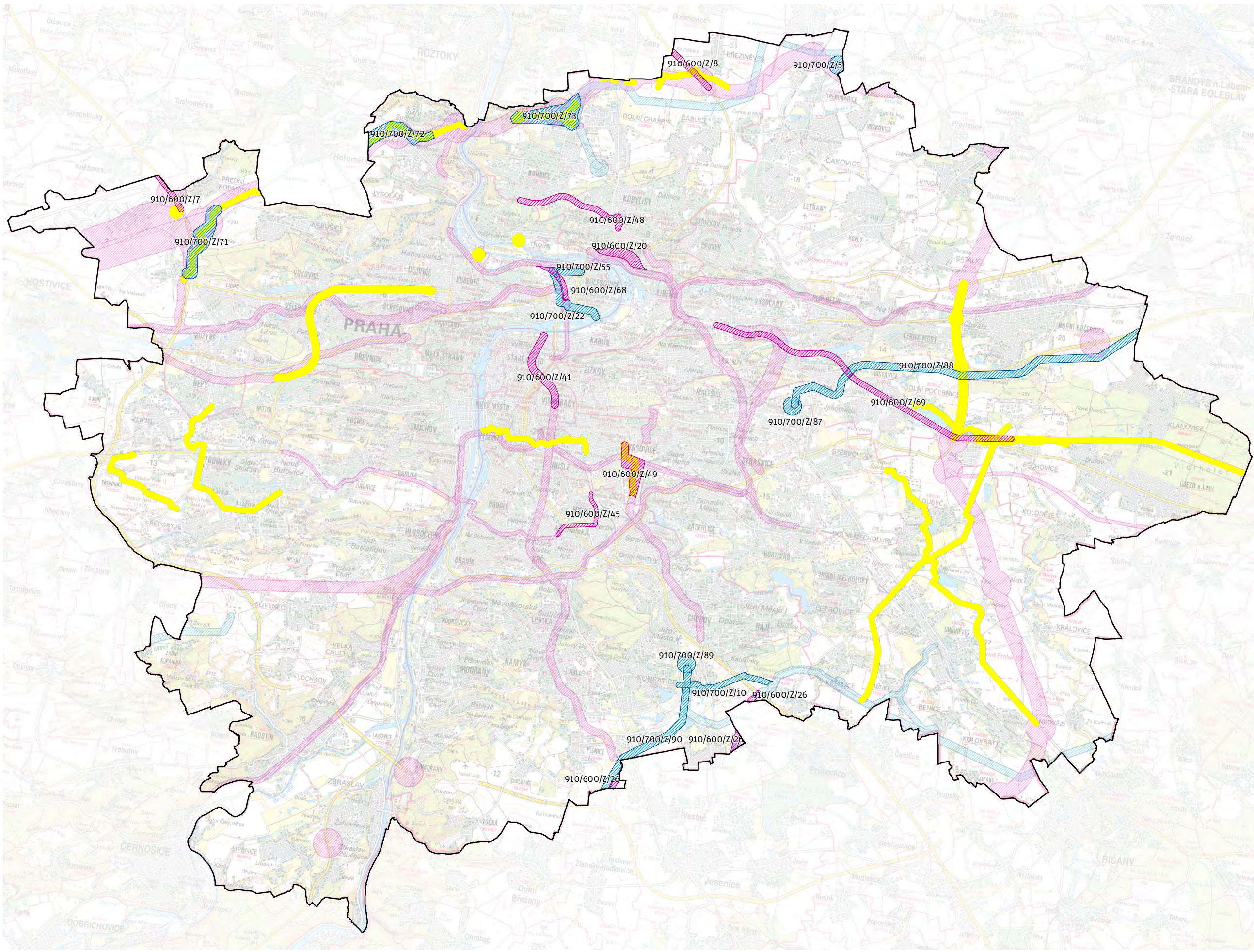
Odstraněny krajinné typy.

Přidány krajiny.

Výkres je v rámci aktualizace č. 5 nově označen jako Výkres krajiny (viz příloha č. 6

odůvodnění – úplné znění grafické části po aktualizaci č. 5).

Podkladem je zesvětlený příslušný výkres dle přílohy č. 5 odůvodnění – úplné znění grafické části před aktualizací č. 5 po formálních úpravách.

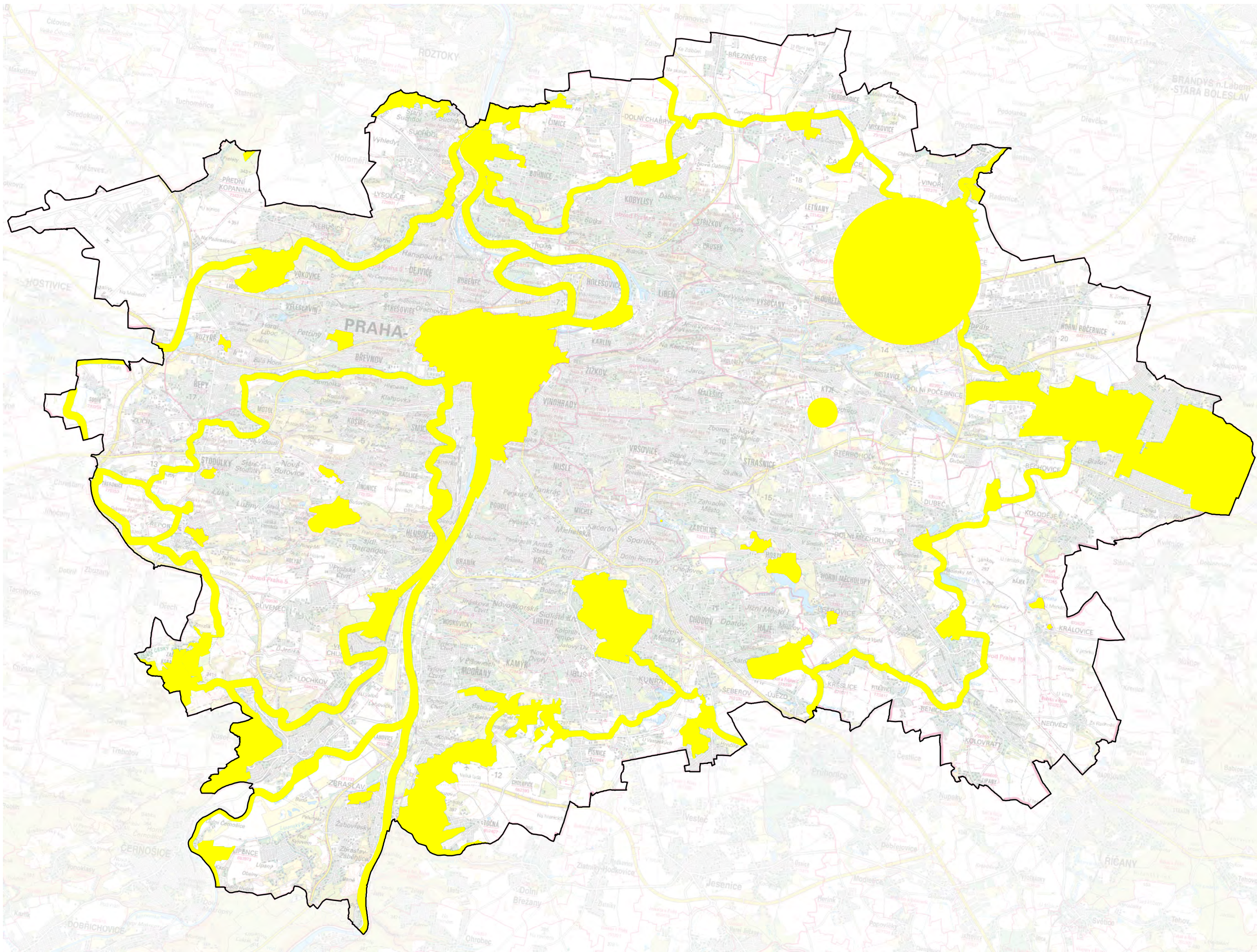


- RUŠENÉ PRVKY**
- Zrušený prvek
- PŘIDANÉ A UPRAVOVANÉ PRVKY**
- Plocha VPS pro dopravní infrastrukturu
 - Plocha VPS pro technickou infrastrukturu

Změny na základě požadavků Zprávy.

Výkres je v rámci aktualizace č. 5 sloučen s Z 07 a nově označen jako Výkres veřejně prospěšných staveb, opatření a asanací (viz příloha č. 6 odůvodnění – úplné znění grafické části po aktualizaci č. 5).

Podkladem je zesvětlený příslušný výkres dle přílohy č. 5 odůvodnění – úplné znění grafické části před aktualizací č. 5 po formálních úpravách.



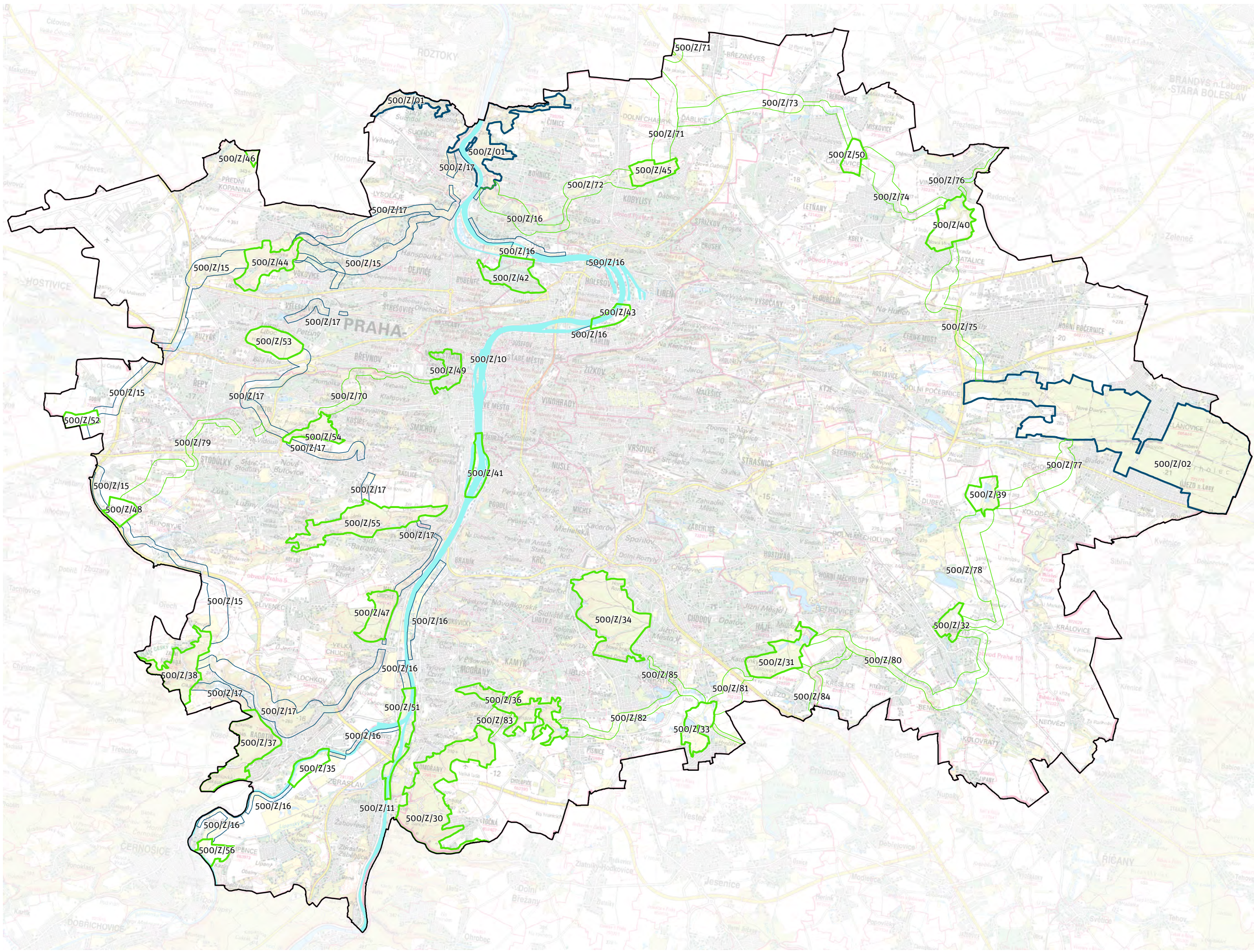
RUŠENÉ PRVKY

 Zrušený prvek

Změny na základě požadavků Zprávy.

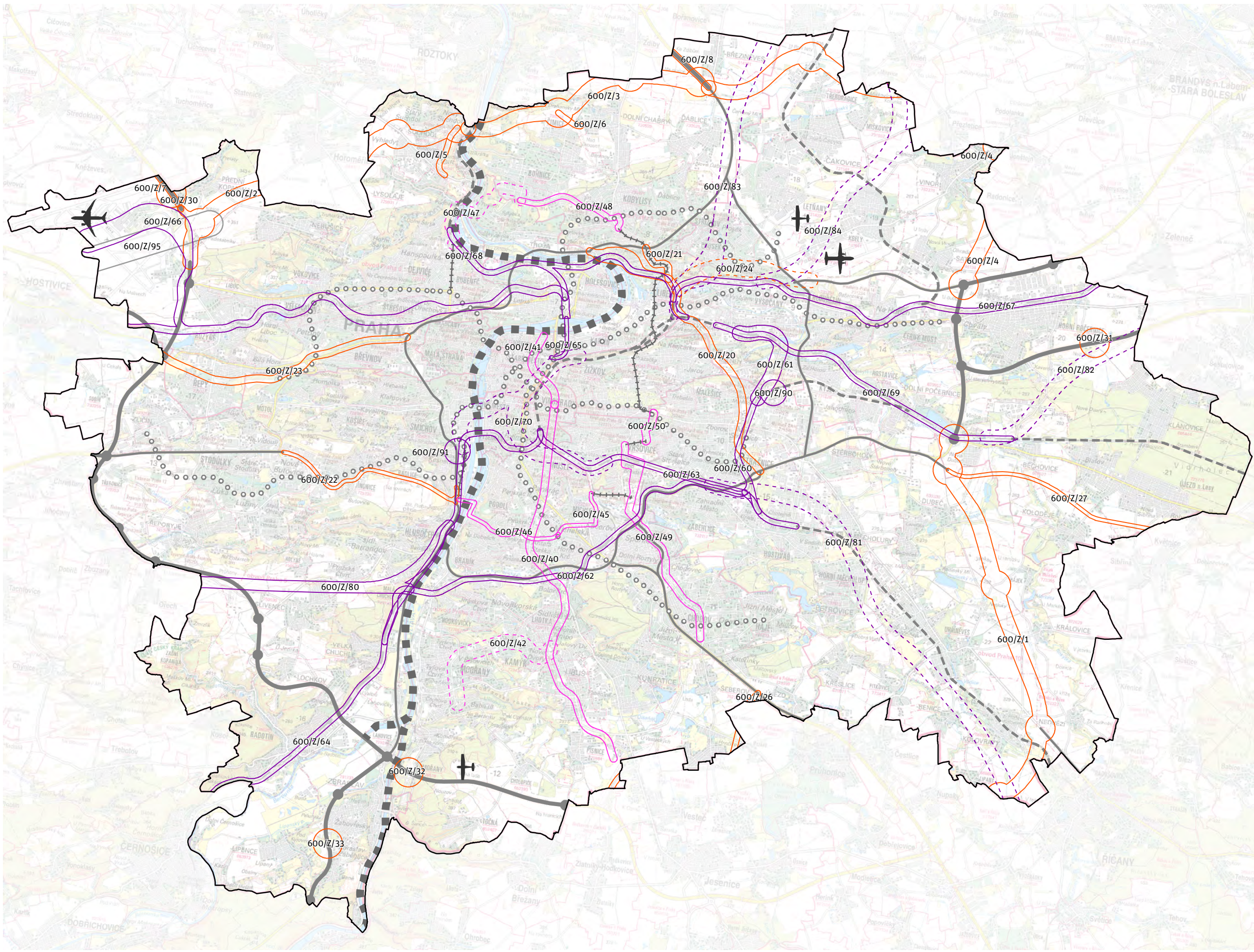
Výkres je v rámci aktualizace č. 5 sloučen s Z 06 a nově označen jako Výkres veřejně prospěšných staveb, opatření a asanací (viz příloha č. 6 odůvodnění – úplné znění grafické části po aktualizaci č. 5).

Podkladem je zesvětlený příslušný výkres dle přílohy č. 5 odůvodnění – úplné znění grafické části před aktualizací č. 5 po formálních úpravách.



- PLOCHY A KORIDORY ÚSES**
- Nadregionální biocentrum
 - Nadregionální biokoridor suchozemský
 - Nadregionální biokoridor vodní
 - Regionální biocentrum
 - Regionální biokoridor suchozemský

V rámci aktualizace č. 5 je přidáno Schéma ÚSES, ve kterém jsou zobrazeny návrhové prvky z výkresu Z 04.



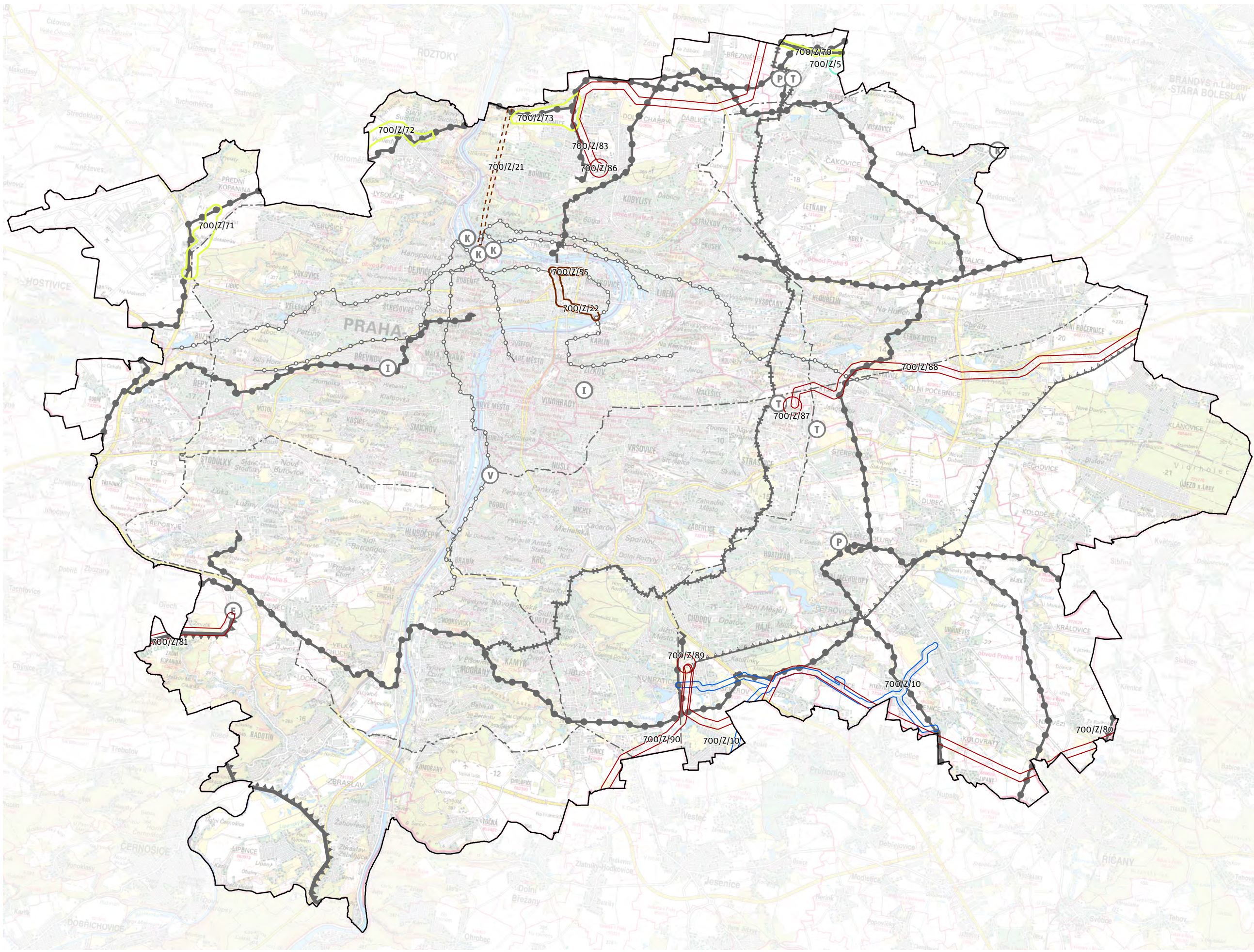
PLOCHY A KORIDORY DOPR. INFRASTRUKTURY

- Komunikační síť
- Komunikační síť (územní rezerva)
- Veřejná doprava
- Veřejná doprava (územní rezerva)
- Železniční doprava
- Železniční doprava (územní rezerva)
- Letecká doprava

STAVOVÉ PRVKY DOPRAVNÍ INFRASTRUKTURY

- Letiště Václava Havla Praha (stav)
- Letiště Praha-Kbely (stav)
- Ostatní letiště (stav)
- Mimoúrovňová křižovatka (stav)
- Pražský okruh, dálnice (stav)
- Městský okruh, hlavní radiála (stav)
- Trať metra (stav)
- Tramvajová trať (stav)
- Železniční trať (stav)
- Vodní cesta (stav)

V rámci aktualizace č. 5 je přidáno Schéma dopravní infrastruktury, ve kterém jsou zobrazeny návrhové prvky z výkresu Z 02 a stavové prvky dopravní infrastruktury.



PLOCHY A KORIDORY TECH. INFRASTRUKTURY

- Povrchové vody
- Zásobování vodou
- Odkanalizování území
- Odkanalizování území (územní rezerva)
- Zásobování plynem, ropovod
- Zásobování elektrickou energií

STAVOVÉ PRVKY TECHNICKÉ INFRASTRUKTURY

- V Vodárenské zařízení (stav)
- K Čistírna odpadních vod (stav)
- T Tepelné zařízení (stav)
- P Regulační stanice plynu (stav)
- E Elektrická stanice (stav)
- I Zařízení elektronických komunikací (stav)
- Vodovodní řad (stav)
- Kanalizační stoka, sběrač (stav)
- Tepelný napáječ (stav)
- Plynovod, ropovod (stav)
- Nadzemní vedení VVN (stav)
- Nadzemní vedení ZVN (stav)

V rámci aktualizace č. 5 je přidáno Schéma technické infrastruktury, ve kterém jsou zobrazeny návrhové prvky z výkresu Z 03 a stavové prvky technické infrastruktury.